

ҚАЗАҚСТАН РЕСПУБЛИКАСЫ ҰЛТТЫҚ ЭКОНОМИКА
МИНИСТРЛІГІ СТАТИСТИКА КОМИТЕТІ
ЖАМБЫЛ ОБЛЫСЫНЫҢ СТАТИСТИКА ДЕПАРТАМЕНТІ

Қазақстан Республикасының “Азаматтық кодексіне (ерекше бөлігі)” сәйкес бұл материал көбейтуге (көшіруге) жатпайды, статистикалық ақпараттарды өз жарияланымдарында (басылымдарында) пайдаланған жағдайда Қазақстан Республикасы Ұлттық экономика министрлігінің Статистика комитеті Жамбыл облысының Статистика департаментіне сілтеме жасау міндетті.

**ЖАМБЫЛ ОБЛЫСЫНЫҢ
ӘЛЕУМЕТТІК-ЭКОНОМИКАЛЫҚ ДАМУЫ**

(Қысқаша статистикалық бюллетень)

2015 жылғы қаңтар-қараша

Тараз 2015

**2015 ЖЫЛҒЫ ҚАҢТАР-ҚАРАШАДАҒЫ ОБЛЫСТЫҢ
ӘЛЕУМЕТТІК-ЭКОНОМИКАЛЫҚ ДАМУЫ
(ЖЕДЕЛ ДЕРЕКТЕР)**

**"Жамбыл облысының
әлеуметтік-экономикалық дамуы"
қысқаша статистикалық бюллетенінде
2015 жылғы қаңтар-қарашадағы
экономикалық және әлеуметтік
сала дамуының негізгі
көрсеткіштері келтірілген.**

Мекен-жайы: Қазақстан Республикасы, 080012
Тараз қаласы, Сүлейменов көшесі, 18 үй
Телефоны: 45-64-22
Электрондық мекен-жай: zhambylstat@mail.ru
Интернет-ресурс: [http// www.zhambyl.stat.gov.kz](http://www.zhambyl.stat.gov.kz)

Шартты белгілер:
- - құбылыс жоқ
0,0 - болмашы шама
... - деректер жоқ

МАЗМҰНЫ

| | |
|---|-----------|
| ЖАМБЫЛ ОБЛЫСЫНЫҢ | |
| ӘЛЕУМЕТТІК-ЭКОНОМИКАЛЫҚ ДАМУЫ | 4 |
| Әлеуметтік-экономикалық дамудың қысқаша қорытындылары | 5 |
| Жалпы өңірлік өнім..... | 17 |
| Өнеркәсіп | 18 |
| Ауыл шаруашылығы..... | 26 |
| Инвестициялар..... | 28 |
| Кәсіпорындар статистикасы | 31 |
| Көлік..... | 38 |
| Сауда | 39 |
| Бағалар мен тарифтер | 40 |
| ҚАРЖЫ ЖҮЙЕСІ..... | 51 |
| Еңбек рыногы | 53 |
| Халықтың табыстары | 55 |
| ЖАМБЫЛ ОБЛЫСЫ | |
| АУДАНДАРЫНЫҢ ӘЛЕУМЕТТІК-ЭКОНОМИКАЛЫҚ ДАМУЫ | 60 |

**ЖАМБЫЛ ОБЛЫСЫНЫҢ
ӘЛЕУМЕТТІК-ЭКОНОМИКАЛЫҚ ДАМУЫ**

Әлеуметтік-экономикалық дамудың қысқаша қорытындылары

Негізгі әлеуметтік-экономикалық көрсеткіштер мониторингі

2015 жылғы қазан

| | 2015 жылғы қаңтар-қазан | 2015 жылғы қазан | 2015 жылғы қаңтар-қазан 2014 жылғы қаңтар-қазанға пайызбен | 2015 жылғы қазан 2014 жылғы қазанға пайызбен | 2015 жылғы қазан 2015 жылғы қыркүйекке пайызбен |
|--|-------------------------|------------------|--|--|---|
| Әлеуметтік-демографиялық көрсеткіштер | | | | | |
| Кезең соңына халық саны, мың адам | 1 108,8 | 1 108,8 | 101,1 | 101,1 | 100,1 |
| Туғандар саны, адам | 23 893 | 2 532 | 95,7 | 93,2 | 96,4 |
| Өлгендер саны, адам | 6 107 | 585 | 97,2 | 89,7 | 102,3 |
| Иммигранттар, адам | 15 397 | 1 215 | 115,5 | 92,3 | 78,3 |
| Эмигранттар, адам | 23 104 | 2 093 | 115,5 | 84,8 | 85,9 |
| Тыныс алу мүшелері туберкулезі мен ауыру тіркелген оқиғалар саны, адам | 456 | 39 | 94,0 | 108,3 | 82,0 |
| ВИЧ-инфекциясын тасымалдаушылар саны, адам | 90 | 10 | 101,1 | 111,1 | 90,0 |
| Тіркелген қылмыстар саны, оқиға | 15 966 | 1 335 | 118,9 | 94,1 | 90,0 |

| | 2015 жылғы қаңтар- қазан | 2015 жылғы қазан | 2015 жылғы қаңтар- қазан 2014 жылғы қаңтар- қазанға, пайызбен | 2015 жылғы қазан 2014 жылғы қазанға, пайызбен | 2015 жылғы қазан 2015 жылғы қыркүйек- ке, пайызбен |
|---|-----------------------------------|------------------------|---|---|---|
| Тұрмыс деңгейі | | | | | |
| Жан басына шаққанда орташа атаулы ақшалай табыс (бағалау) (2015 жылғы II тоқсан), теңге | 42 336 | - | 107,3 | - | 104,3 |
| Нақтылы ақшалай табыс (бағалау) (2015 жылғы II тоқсан), % | - | - | 103,0 | - | 104,1 |
| Ең төменгі күнкөріс деңгейінің шамасы, теңге | - | 19 541 | - | - | 106,5 |
| Еңбек рыногы және еңбекақы төлеу | | | | | |
| Жұмыссыздар саны (2015 жылғы II тоқсан), мың адам | 26,6 | - | 95,7 | - | 99,3 |
| Тіркелген жұмыссыздар саны, адам | - | 3 789 | - | 111,3 | 98,8 |
| Жұмыссыздық деңгейі (2015 жылғы II тоқсан), % | 4,9 | - | - | - | - |
| Тіркелген жұмыссыздар үлесі, % | - | 0,7 | - | - | - |

| | 2015 жылғы қаңтар-қазан | 2015 жылғы қазан | 2015 жылғы қаңтар-қазан 2014 жылғы қаңтар-қазанға, пайызбен | 2015 жылғы қазан 2014 жылғы қазанға, пайызбен | 2015 жылғы қазан 2015 жылғы қыркүйекке, пайызбен |
|--|-------------------------|------------------|---|---|--|
| Жасырын жұмыссыздық деңгейі (2015 жылғы III тоқсан), % | - | 0,2 | - | - | - |
| Бір қызметкердің орташа айлық атаулы жалақысы (2015 жылғы III тоқсан), теңге | 84 062 | - | 101,9 | - | - |
| Нақты жалақы индексі (2015 жылғы III тоқсан), % | - | - | 98,3 | - | - |
| Баға | | | | | |
| Тұтыну бағаларының индексі, % | - | - | 105,2 | 110,3 | 106,1 |
| Өнеркәсіп өнімдеріне өндіруші кәсіпорындар бағасының индексі, % | - | - | 102,2 | 104,7 | 101,8 |
| Ауыл шаруашылық өнімін өткізу бағасының индексі, % | - | - | 107,7 | 102,2 | 100,9 |
| Құрылыстағы бағалар индексі, % | - | - | 102,6 | 102,4 | 100,6 |

| | 2015 жылғы қаңтар- қазан | 2015 жылғы қазан | 2015 жылғы қаңтар- қазан 2014 жылғы қаңтар- қазанға, пайызбен | 2015 жылғы қазан 2014 жылғы қазанға, пайызбен | 2015 жылғы қазан 2015 жылғы қыркүйек- ке пайызбен |
|--|-----------------------------------|------------------------|---|---|--|
| Көтерме саудада сату бағаларының индексі, % | - | - | 100,3 | 105,1 | 104,4 |
| Көліктің барлық түрлерімен жүк тасымалдау тарифтерінің индексі, % | - | - | 96,4 | 95,1 | 99,7 |
| Байланыс қызметтері тарифтерінің индексі, % | - | - | 99,2 | 98,9 | 100,0 |
| Ұлттық экономика Жалпы өңірлік өнім, млн. теңге (2014 жылғы қаңтар-маусым, жедел деректер) | 453 180,6 | - | 100,9 | - | - |
| Негізгі капиталға инвестициялар, млн. теңге | 174 607,6 | 17 300,4 | 104,0 | 160,6 | 61,8 |
| Сауда | | | | | |
| Өткізудің барлық арналары бойынша бөлшек сауда тауар айналымы, млн. теңге | 136 958,4 | 14 941,5 | 101,8 | 81,5 | 97,9 |
| Экономиканың нақты секторы | | | | | |

| | 2015 жылғы қаңтар-қазан | 2015 жылғы қазан | 2015 жылғы қаңтар-қазан 2014 жылғы қаңтар-қазанға, пайызбен | 2015 жылғы қазан 2014 жылғы қазанға, пайызбен | 2015 жылғы қазан 2015 жылғы қыркүйекке, пайызбен |
|--|-------------------------|------------------|---|---|--|
| Өнеркәсіп өнімдерінің (тауарлар, қызметтер) көлемі, млн. теңге | 215 712,3 | 28 527,2 | 89,8 | 70,4 | 88,7 |
| Ауыл шаруашылығы жалпы өнімінің көлемі, млн. теңге | 146 583,2 | 21 982,7 | 104,3 | 102,6 | 47,9 |
| Құрылыс жұмыстарының көлемі, млн. теңге | 73 596,6 | 10 056,4 | 82,3 | 91,8 | 133,0 |
| Көліктің барлық түрлерімен жүк тасымалдау, мың тонна | 72 177,9 | 8 147,4 | 103,1 | 89,6 | 102,7 |
| Көліктің барлық түрлерінің жүк айналымы, млн. ткм | 2 207,3 | 237,5 | 100,2 | 91,0 | 95,0 |
| Байланыс қызметтерінің көлемі, млн. теңге | 4 878,5 | 483,2 | 92,9 | 91,2 | 99,4 |
| Почта және курьерлік қызметтердің көлемі, млн. теңге | 434,9 | 44,8 | 138,8 | 108,1 | 75,0 |

| | 2015 жылғы қаңтар- қазан | 2015 жылғы қазан | 2015 жылғы қаңтар- қазан 2014 жылғы қаңтар- қазанға, пайызбен | 2015 жылғы қазан 2014 жылғы қазанға, пайызбен | 2015 жылғы қазан 2015 жылғы қыркүйек- ке, пайызбен |
|---|-----------------------------------|------------------------|---|---|---|
| Қаржы жүйесі | | | | | |
| Банктер жүйесіндегі депозиттер, млн. теңге (2015 жылғы 1 қазанға) | 76 781,8 | - | 135,3 | - | - |
| Халық депозиттері, млн. теңге (2015 жылғы 1 қазанға) | 68 703,5 | - | 131,6 | - | - |
| Кәсіпорындар мен ұйымдардың пайдалылығы (2015 жылғы II тоқсан), % | 3,0 | - | - | - | - |
| Кәсіпорындар мен ұйымдардың дебиторлық берешегі (2015 жылғы II тоқсанның соңына), млн. теңге | 43 893,5 | - | 74,1 | - | - |
| Кәсіпорындар мен ұйымдардың міндеттемелер бойынша берешегі (2015 жылғы II тоқсанның соңына), млн. теңге | 288 845,2 | - | 103,2 | - | - |

2015 жылғы қараша

| | 2015 жылғы қаңтар-қараша | 2015 жылғы қараша | 2015 жылғы қаңтар-қараша 2014 жылғы қаңтар-қарашаға пайызбен | 2015 жылғы қараша 2014 жылғы қарашаға пайызбен | 2015 жылғы қараша 2015 жылғы қазанға, пайызбен |
|--|--------------------------|-------------------|--|--|--|
| Өлеуметтік-демографиялық көрсеткіштер | | | | | |
| Кезең соңына халық саны, мың адам | ... | ... | ... | ... | ... |
| Туғандар саны, адам | ... | ... | ... | ... | ... |
| Өлгендер саны, адам | ... | ... | ... | ... | ... |
| Иммигранттар, адам | ... | ... | ... | ... | ... |
| Эмигранттар, адам | ... | ... | ... | ... | ... |
| Тыныс алу мүшелері | | | | | |
| туберкулезі мен ауыру тіркелген оқиғалар саны, адам | ... | ... | ... | ... | ... |
| ВИЧ-инфекциясын тасымалдаушылар саны, адам | ... | ... | ... | ... | ... |
| Тіркелген қылмыстар саны, оқиға | ... | ... | ... | ... | ... |
| Тұрмыс деңгейі | | | | | |
| Жан басына шаққанда орташа атаулы ақшалай табыс (бағалау) (2015 жылғы III тоқсан), теңге | ... | - | ... | - | ... |

| | 2015 жылғы қаңтар-қараша | 2015 жылғы қараша | 2015 жылғы қаңтар-қараша 2014 жылғы қаңтар-қарашаға пайызбен | 2015 жылғы қараша 2014 жылғы қарашаға пайызбен | 2015 жылғы қараша 2015 жылғы қазанға, пайызбен |
|--|--------------------------|-------------------|--|--|--|
| Нақтылы ақшалай табыс (бағалау) (2015 жылғы III тоқсан), % | ... | - | ... | - | ... |
| Ең төменгі күнкөріс деңгейінің шамасы, теңге | - | 18 011 | - | - | 92,2 |
| Еңбек рыногы және еңбекақы төлеу | | | | | |
| Жұмыссыздар саны (2015 жылғы IV тоқсан), мың адам | ... | - | ... | - | ... |
| Тіркелген жұмыссыздар саны, адам | - | 2 976 | - | 68,6 | 61,2 |
| Жұмыссыздық деңгейі (2015 жылғы IV тоқсан), % | ... | - | - | - | - |
| Тіркелген жұмыссыздар үлесі, % | - | 0,6 | - | - | - |
| Жасырын жұмыссыздық деңгейі (2015 жылғы IV тоқсан), % | - | ... | - | - | - |

| | 2015 жылғы қаңтар-қараша | 2015 жылғы қараша | 2015 жылғы қаңтар-қараша 2014 жылғы қаңтар-қарашаға пайызбен | 2015 жылғы қараша 2014 жылғы қарашаға пайызбен | 2015 жылғы қараша 2015 жылғы қазанға пайызбен |
|---|--------------------------|-------------------|--|--|---|
| Бір қызметкердің орташа айлық атаулы жалақысы (2015 жылғы IV тоқсан), теңге | ... | - | ... | - | - |
| Нақты жалақы индексі (2015 жылғы IV тоқсан), % | - | - | ... | - | - |
| Баға | | | | | |
| Тұтыну бағаларының индексі, % | - | - | 105,9 | 113,2 | 103,0 |
| Өнеркәсіп өнімдеріне өндіруші кәсіпорындар бағасының индексі, % | - | - | 102,5 | 104,9 | 101,1 |
| Ауыл шаруашылық өнімін өткізу бағасының индексі, % | - | - | 107,1 | 101,9 | 100,7 |
| Құрылыстағы бағалар индексі, % | - | - | 102,6 | 102,5 | 100,1 |
| Көтерме саудада сату бағаларының индексі, % | - | - | 100,7 | 104,9 | 99,9 |

| | 2015 жылғы қаңтар-қараша | 2015 жылғы қараша | 2015 жылғы қаңтар-қараша 2014 жылғы қаңтар-қарашаға пайызбен | 2015 жылғы қараша 2014 жылғы қарашаға пайызбен | 2015 жылғы қараша 2015 жылғы қазанға, пайызбен |
|--|--------------------------|-------------------|--|--|--|
| Көліктің барлық түрлерімен жүк тасымалдау тарифтерінің индексі, % | - | - | 95,9 | 91,3 | 100,1 |
| Байланыс қызметтері тарифтерінің индексі, % | - | - | 99,2 | 98,9 | 100,0 |
| Ұлттық экономика | | | | | |
| Жалпы өңірлік өнім, млн.теңге (2015 жылғы қаңтар-қыркүйек, жедел деректер) | ... | - | ... | - | - |
| Негізгі капиталға инвестициялар, млн. теңге | 197 385,4 | 22 777,8 | 110,0 | 197,2 | 131,5 |
| Сауда | | | | | |
| Өткізудің барлық арналары бойынша бөлшек сауда тауар айналымы, млн. теңге | 155 356,4 | 18 398,0 | 98,3 | 75,2 | 118,7 |
| Экономиканың нақты секторы | | | | | |
| Өнеркәсіп өнімдерінің (тауарлар, қызметтер) көлемі, млн. теңге | 242 592,1 | 26 879,8 | 90,6 | 98,1 | 99,3 |
| Ауыл шаруашылығы жалпы өнімінің көлемі, млн. теңге | 160 843,9 | 14 260,8 | 104,7 | 109,5 | 53,3 |

| | 2015 жылғы қаңтар-қараша | 2015 жылғы қараша | 2015 жылғы қаңтар-қараша 2014 жылғы қаңтар-қарашаға пайызбен | 2015 жылғы қараша 2014 жылғы қарашаға пайызбен | 2015 жылғы қараша 2015 жылғы қазанға пайызбен |
|--|--------------------------|-------------------|--|--|---|
| Құрылыс жұмыстарының көлемі, млн. теңге | 82 433,5 | 8 836,9 | 83,6 | 96,8 | 87,9 |
| Көліктің барлық түрлерімен жүк тасымалдау, мың тонна | 82 450,8 | 10 272,9 | 103,5 | 106,8 | 126,1 |
| Көліктің барлық түрлерінің жүк айналымы, млн. ткм | 2 481,0 | 273,6 | 100,4 | 101,9 | 115,2 |
| Байланыс қызметтерінің көлемі, млн. теңге | 5 360,6 | 482,1 | 92,5 | 88,3 | 99,8 |
| Почта және курьерлік қызметтердің көлемі, млн. теңге | 477,7 | 42,7 | 133,6 | 95,3 | 95,3 |
| Қаржы жүйесі | | | | | |
| Банктер жүйесіндегі депозиттер, млн. теңге (2015 жылғы 1 қарашаға) | 76 712,0 | - | 133,4 | - | - |
| Халық депозиттері, млн. теңге (2015 жылғы 1 қарашаға) | 69 087,3 | - | 130,1 | - | - |
| Кәсіпорындар мен ұйымдардың пайдалылығы (2015 жылғы III тоқсан), % | ... | - | - | - | - |

| | 2015 жылғы қаңтар-қараша | 2015 жылғы қараша | 2015 жылғы қаңтар-қараша 2014 жылғы қаңтар-қарашаға пайызбен | 2015 жылғы қараша 2014 жылғы қарашаға пайызбен | 2015 жылғы қараша 2015 жылғы қазанға пайызбен |
|--|--------------------------|-------------------|--|--|---|
| Кәсіпорындар мен ұйымдардың дебиторлық берешегі (2015 жылдың III тоқсан соңына), млн. теңге | ... | - | ... | - | - |
| Кәсіпорындар мен ұйымдардың міндеттемелер бойынша берешегі (2015 жылдың III тоқсан соңына), млн. теңге | ... | - | ... | - | - |

Жалпы өңірлік өнім

| | 2015 жылғы қаңтар- маусымдағы ЖӨӨ, млн. теңге | 2014 жылғы қаңтар- маусымдағы ЖӨӨ, млн. теңге |
|---------------------------------------|---|---|
| Облыс бойынша | 453 180,6 | 422 322,5 |
| Ауыл, орман және балық шаруашылығы | 32 901,0 | 30 995,8 |
| Өнеркәсіп: | 82 414,6 | 82 211,1 |
| кен өндіру өнеркәсібі және | | |
| карьерлерді қазу | 7 535,2 | 9 634,3 |
| өңдеу өнеркәсібі | 57 978,9 | 60 361,4 |
| электрмен жабдықтау, газ, бу беру | | |
| және ауа баптау | 16 230,4 | 11 524,5 |
| сумен жабдықтау; көріз жүйесі, | | |
| қалдықтардың жиналуын және | | |
| таратылуын жабдықтау | 670,1 | 690,9 |
| Құрылыс | 41 742,2 | 30 311,7 |
| Көтерме және бөлшек сауда; | | |
| автомобильдерді және мотоциклдерді | | |
| жөндеу | 54 513,4 | 48 014,9 |
| Көлік және қоймалау | 61 319,4 | 57 879,0 |
| Тұру және тамақтану бойынша | | |
| қызметтер | 3 880,8 | 2 842,6 |
| Ақпарат және байланыс | 3 234,5 | 2 973,2 |
| Қаржы және сақтандыру қызметі | 9 048,9 | 7 372,8 |
| Жылжымайтын мүлікпен жасалатын | | |
| операциялар | 34 567,7 | 33 587,6 |
| Кәсіби, ғылыми және техникалық қызмет | 12 342,7 | 11 193,6 |
| Әкімшілік және қосалқы қызмет көрсету | | |
| саласындағы қызмет | 3 053,1 | 3 678,6 |
| Мемлекеттік басқару және қорғаныс; | | |
| міндетті әлеуметтік қамтамасыз ету | 21 052,1 | 19 868,4 |
| Білім беру | 34 654,5 | 37 339,5 |
| Денсаулық сақтау және әлеуметтік | | |
| қызметтер | 18 742,0 | 17 118,2 |
| Өнер, ойын-сауық және демалыс | 4 457,8 | 4 429,6 |
| Өзгеде қызметтер түрлерін ұсыну | 5 263,4 | 3 264,9 |
| Таза салықтар | 29 992,5 | 29 241,0 |
| Облыс бойынша жан басына шаққанда | | |
| өңірлік жалпы өнім, мың теңге | 411,4 | 388,1 |

Өнеркәсіп

Өнеркәсіп өнімінің нақты көлем индекстері

| | Өнімнің нақты көлемі индексі, пайызбен | | 2015 жылғы қаңтар-қарашадағы өнеркәсіп өндірісінің жалпы көлемдегі қызмет түрінің үлес салмағы, пайызбен |
|--|---|---------------------------------------|--|
| | 2015 жылғы қаңтар-қараша 2014 жылғы қаңтар-қарашаға | 2015 жылғы қараша 2014 жылғы қарашаға | |
| Өнеркәсіп - барлығы | 90,6 | 98,1 | 100,0 |
| Кен өндіру өнеркәсібі және карьерлерді қазу | 79,8 | 126,3 | 6,8 |
| Өңдеу өнеркәсібі | 87,8 | 92,3 | 70,0 |
| Электрмен жабдықтау, газ, бу беру және ауа баптау | 106,6 | 109,1 | 22,2 |
| Сумен жабдықтау; кәріз жүйесі, қалдықтардың жиналуын және таратылуын бақылау | 103,8 | 114,0 | 1,0 |

Экономикалық қызмет түрлері бойынша өнеркәсіп өндірісі

| | Кәсіпорынның қолданыстағы бағасымен өндірілген өнім (тауар, қызмет көрсетулер) көлемі, млн.теңге | | Өнімнің нақты көлемінің индексі, пайызбен | |
|--|--|-------------------|---|-------------------------------------|
| | 2015 жылғы қаңтар-қараша | 2015 жылғы қараша | 2015 жылғы қаңтар-қараша 2014 жылғы қаңтар-қарашаға | 2015 жылғы қараша 2014 жылғы қараша |
| Барлығы өнеркәсіп бойынша | 242 592,1 | 26 879,8 | 90,6 | 98,1 |
| Кен өндіру өнеркәсібі және карьерлерді қазу көмір және лигнит өндіру | 16 475,9 | 2 428,3 | 79,8 | 126,3 |
| шикі мұнай және табиғи газды өндіру | 95,7 | - | 85,7 | - |
| шикі мұнай өндіру | 4 291,6 | 615,2 | 90,1 | 105,0 |
| табиғи газ өндіру | 613,9 | 112,2 | 87,7 | 111,8 |
| металл кендерін өндіру | 3 677,7 | 503,1 | 90,4 | 104,0 |
| түсті металдар кендерін өндіру | 2 459,1 | 590,2 | 54,8 | 100,9 |
| кен өндіру өнеркәсібінің басқа салалары | 2 459,1 | 590,2 | 54,8 | 100,9 |
| Өңдеу өнеркәсібі | 8 289,0 | 1 029,3 | 106,0 | 180,8 |
| тамақ өнімдерін өндіру | 169 892,9 | 17 790,9 | 87,8 | 92,3 |
| сусындарды өндіру | 49 965,4 | 2 002,4 | 82,7 | 28,2 |
| жеңіл өнеркәсіп | 557,3 | 4,2 | 80,8 | 11,1 |
| тоқыма бұйымдарын өндіру | 1 167,8 | 109,6 | 56,4 | 13,2 |
| киім өндіру | 247,8 | 22,3 | 52,9 | 34,9 |
| былғары және оған жататын өнімдерді өндіру | 481,3 | 65,3 | 65,2 | 53,9 |
| | 438,7 | 21,9 | 53,9 | 6,0 |

| | Кәсіпорынның қолданыстағы бағасымен өндірілген өнім (тауар, қызмет көрсетулер) көлемі, млн.теңге | | Өнімнің нақты көлемінің индексі, пайызбен | |
|--|--|-------------------|---|---------------------------------------|
| | 2015 жылғы қаңтар-қараша | 2015 жылғы қараша | 2015 жылғы қаңтар-қараша 2014 жылғы қаңтар-қарашаға | 2015 жылғы қараша 2014 жылғы қарашаға |
| жиһаздан басқа ағаштан және тоздан жасалған бұйымдарды өндіру; сабаннан және өруге арналған материалдан жасалған бұйымдар өндіру | 9,0 | 0,8 | 100,0 | 100,0 |
| қағаз және қағаздан жасалған өнімдер өндіру | 250,7 | 31,1 | 73,4 | 149,4 |
| жазылған материалдарды басып шығару және жаңғырту | 255,2 | 20,5 | 115,3 | 95,4 |
| кокс және мұнай өңдеу өнімдерін өндіру | 3 098,1 | 295,9 | 91,9 | 112,5 |
| мұнай өңдеу өнімдерін өндіру | 3 098,1 | 295,9 | 91,9 | 112,5 |
| химиялық өнеркәсіп өнімдерін өндіру | 64 871,6 | 11 401,9 | 81,9 | 115,1 |
| негізгі фармацевтикалық өнімдерді өндіру | 635,8 | 11,8 | 102,2 | 5,9 |
| резеңке және пластмасса бұйымдарын өндіру | 1 449,0 | 61,8 | 115,7 | 64,0 |
| өзге металл емес минералдық өнімдерді өндіру | 22 369,5 | 1 287,8 | 104,0 | 126,3 |
| металлургия өнеркәсібі | 12 561,9 | 1 436,1 | 121,9 | 127,2 |
| қара металлургия | 3 194,9 | 644,3 | 133,6 | 103,1 |
| негізгі бағалы және түсті металдарды өндіру | 9 049,6 | 762,6 | 122,3 | 153,4 |

| | Кәсіпорынның қолданыстағы бағасымен өндірілген өнім (тауар, қызмет көрсетулер) көлемі, млн. теңге | | Өнімнің нақты көлемінің индексі, пайызбен | |
|---|---|-------------------|---|---------------------------------------|
| | 2015 жылғы қаңтар-қараша | 2015 жылғы қараша | 2015 жылғы қаңтар-қараша 2014 жылғы қаңтар-қараша | 2015 жылғы қараша 2014 жылғы қарашаға |
| металл құю | 317,5 | 29,2 | 62,9 | 33,8 |
| машиналар мен жабдықтардан басқа дайын металл бұйымдарын жасау | 4 403,7 | 461,1 | 85,0 | 79,5 |
| машина жасау | 7 959,6 | 633,1 | 65,7 | 63,9 |
| компьютерлер, электрондық және оптикалық бұйымдарды жасау | 316,5 | 69,4 | 186,0 | 127,4 |
| электр жабдықтарын жасау | 162,4 | 16,5 | 52,9 | 55,1 |
| басқа санаттарға кіргізілмеген машиналар мен жабдықтар жасау | 15,5 | - | 65,7 | - |
| автокөлік құралдарын, трейлерлер және жартылай тіркемелер жасау | 116,9 | 0,8 | 50,0 есе | 311,2 |
| машиналар мен жабдықтарды жөндеу және орнату | 7 348,3 | 546,5 | 63,7 | 63,0 |
| жиһаз жасау | 284,8 | 30,0 | 72,2 | 96,7 |
| өзге дайын бұйымдар жасау | 53,6 | 2,8 | - | - |
| Электрмен жабдықтау, газ, бу беру және ауа баптау | 53 927,8 | 6 450,6 | 106,6 | 109,1 |
| электр энергиясын өндіру, беру және бөлу | 47 278,6 | 5 408,0 | 114,6 | 116,2 |

| | Кәсіпорынның қолданыстағы бағасымен өндірілген өнім (тауар, қызмет көрсетулер) көлемі, млн.теңге | | Өнімнің нақты көлемінің индексі, пайызбен | |
|--|--|-------------------|---|---------------------------------------|
| | 2015 жылғы қаңтар-қараша | 2015 жылғы қараша | 2015 жылғы қаңтар-қараша 2014 жылғы қаңтар-қарашаға | 2015 жылғы қараша 2014 жылғы қарашаға |
| газ тәрізді отынды өндіру және бөлу | 1 680,8 | 284,7 | 85,7 | 84,4 |
| бу беру және ауа баптау жүйелері | 4 968,3 | 757,8 | 87,7 | 88,8 |
| Сумен жабдықтау; кәріз жүйесі, қалдықтардың жиналуын және таратылуын бақылау | 2 295,6 | 210,1 | 103,8 | 114,0 |

Өнеркәсіп өнімінің аса маңызды түрлерін өндіру

| | Өлшем бірліктері | Нақты өндірілгені | | Өнеркәсіп өнімінің нақты көлемінің индекстері, пайызбен | |
|--|------------------|--------------------------|-------------------|---|---------------------------------------|
| | | 2015 жылғы қаңтар-қараша | 2015 жылғы қараша | 2015 жылғы қаңтар-қараша 2014 жылғы қаңтар-қарашаға | 2015 жылғы қараша 2014 жылғы қарашаға |
| Өктас және ғаныш | мың тонна | 1 958,0 | 557,6 | 104,4 | 452,2 |
| Ірі қара мал, шошқа, қой, ешкі, жылқы және жылқы тектес жануарлардың жас немесе тоңазытылған еті | тонна | 7 645 | 672 | 104,7 | 92,4 |

| | Өлшем бірліктері | Нақты өндірілгені | | Өнеркәсіп өнімінің нақты көлемінің индекстері, пайызбен | |
|---|------------------|--------------------------|-------------------|---|---------------------------------------|
| | | 2015 жылғы қаңтар-қараша | 2015 жылғы қараша | 2015 жылғы қаңтар-қараша 2014 жылғы қаңтар-қарашаға | 2015 жылғы қараша 2014 жылғы қарашаға |
| Шұжықтар және осыған ұқсас еттен, етті қосымша өнімдерден немесе жануарлар қанынан жасалған өнімдер | тонна | 2 957 | 293 | 92,8 | 97,3 |
| Өңделген сұйық сүт және кілегей | тонна | 8 298 | 814 | 105,0 | 119,5 |
| Сары май | тонна | 1 122 | 96 | 103,8 | 114,3 |
| Ірімшік және сүзбе | тонна | 1 569 | 69 | 285,8 | 230,0 |
| Дәнді дақылдардан және өсімдіктен жасалған ұн; олардың майда тартылған қоспасы | тонна | 46 743 | 3 969 | 109,5 | 79,1 |
| Жаңа піскен нан | тонна | 32 465 | 2 966 | 82,5 | 82,7 |
| Макарондар, кеспе, кускус және осыған ұқсас ұн өнімдері | тонна | 5 465 | 310 | 125,1 | 88,6 |

| | Өлшем бірліктері | Нақты өндірілгені | | Өнеркәсіп өнімінің нақты көлемінің индекстері, пайызбен | |
|--|------------------|--------------------------|-------------------|---|-------------------|
| | | 2015 жылғы қаңтар-қараша | 2015 жылғы қараша | 2015 жылғы қаңтар-қараша | 2015 жылғы қараша |
| Құрақ немесе қызылша шикі қанты немесе тартылған қанты; сірне (меласса) | тонна | 229 256 | 1 132 | 72,9 | 2,7 |
| Ауыл шаруашылық жануарларына арналған дайын азықтар, жоңышқадан жасалған ұн мен түйіршіктерден басқа | тонна | 3 943 | 329 | 102,4 | 94,5 |
| Төсек жаймалары | мың дана | 44,6 | 3,3 | 46,0 | 30,6 |
| Ерлерге немесе ер балаларға арналған трикотаждан басқа өзге де сырт киімдер | дана | 6 277 | 539 | 230,2 | 339,0 |
| Әйелдерге немесе қыз балаларға арналған трикотаждан басқа өзге де сырт киімдер | дана | 3 893 | 58 | 27,3 | 9,3 |
| Мотор отыны (бензин, соның ішінде авиациялық) | мың тонна | 13,2 | 1,1 | 125,7 | 64,7 |
| Газойльдер (дизельдік отын) | мың тонна | 122,7 | 32,7 | 211,6 | 277,1 |

Соңы

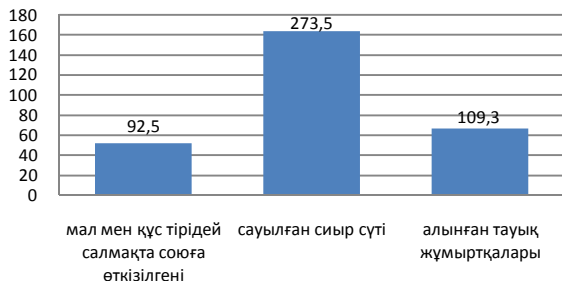
| | Өлшем бірліктері | Нақты өндірілгені | | Өнеркәсіп өнімінің нақты көлемінің индекстері, пайызбен | |
|--|------------------|----------------------------|-------------------|---|-------------------------------------|
| | | 2015 жылғы қаңтар-қарашаға | 2015 жылғы қараша | 2015 жылғы қаңтар-қараша 2014 жылғы қаңтар-қараша | 2015 жылғы қараша 2014 жылғы қараша |
| Оттық мазут | мың тонна | 32,1 | 4,1 | 60,9 | 40,6 |
| Бетоннан жасалған құрама құрылыс конструкциялары | тонна | 17 157 | 492 | 76,2 | 11,7 |
| Құрама құрылыс металл конструкциялары | тонна | 17 392 | 1 563 | 86,4 | 78,4 |
| Электр энергиясы | мың кВт/с | 2 814 188,1 | 310 513,6 | 121,2 | 98,5 |
| Жылу энергиясы | мың Гкал | 1 591,8 | 246,3 | 88,3 | 88,3 |
| Табиғи су | мың текше метр | 36 232,6 | 4 623,0 | 99,7 | 131,2 |

Ауыл шаруашылығы

Ауыл шаруашылығы өнімдерінің (қызметтерінің) жалпы шығарылымы

| | Млрд. теңге | | Өткен жылғы тиісті кезеңге, пайызбен | |
|---|-----------------|------------------------|--------------------------------------|------------------------|
| | 2015 жыл қараша | 2015 жыл қаңтар-қараша | 2015 жыл қараша | 2015 жыл қаңтар-қараша |
| Ауыл шаруашылығы өнімдерінің (қызметтерінің) жалпы шығарылымы, барлығы оның ішінде: | 14,3 | 160,8 | 109,5 | 104,7 |
| өсімдік шаруашылық өнімдерінің шығарылымы | 4,6 | 78,9 | 134,6 | 105,7 |
| мал шаруашылық өнімдерінің шығарылымы | 9,6 | 81,3 | 104,4 | 103,8 |
| ауыл шаруашылығы саласындағы қызметтері | 0,1 | 0,6 | 100,0 | 100,0 |

2015 жылғы қаңтар-қарашадағы мал шаруашылығының негізгі өнімдерін өндіру



2015 жылғы 1 желтоқсанға мал мен құс саны

| | Шаруашылық- тың барлық санаттары | | Оның ішінде | | | | | |
|-----------------|--|--|--|--|---------------------------------------|--|--------------------------|--|
| | | | ауыл шаруашы- лығы кәсіп- орындары | | шаруа немесе фермер қожалықтары | | жұртшылық шаруашылығы | |
| | мың бас | 2014 жылғы 1 жел- тоқ- санға, %-бен | мың бас | 2014 жылғы 1 жел- тоқ- санға, %-бен | мың бас | 2014 жылғы 1 жел- тоқ- санға, %-бен | мың бас | 2014 жылғы 1 жел- тоқ- санға, %-бен |
| Ірі қара мал | 318,0 | 101,1 | 10,5 | 131,2 | 87,2 | 119,6 | 220,3 | 94,3 |
| оның ішінде | | | | | | | | |
| сиыр | 142,3 | 105,8 | 3,2 | 95,5 | 36,5 | 124,5 | 102,6 | 100,7 |
| Қой | 2 268,7 | 101,7 | 66,1 | 98,9 | 957,4 | 112,5 | 1 245,2 | 94,8 |
| Ешкі | 269,6 | 97,5 | 0,0 | 89,8 | 54,8 | 94,2 | 214,7 | 98,4 |
| Шошқа | 32,6 | 110,4 | 22,9 | 151,0 | 2,1 | 112,5 | 7,5 | 60,5 |
| Жылқы | 98,8 | 102,1 | 2,1 | 96,3 | 3,4 | 122,0 | 6,5 | 93,5 |
| Түйе | 5,8 | 103,4 | 0,2 | 107,8 | 3,5 | 102,7 | 2,1 | 104,2 |
| Құс | 1 016,6 | 88,0 | 115,7 | 78,2 | 29,2 | 109,5 | 871,7 | 88,9 |

Инвестициялар

Негізгі капиталға жұмсалған инвестициялар

| | 2015 жылғы қаңтар-қараша | | Анықтама: 2014 жылғы қаңтар-қараша қорытындағы пайызбен |
|--|--------------------------|----------------------|--|
| | млн.теңге | қорытындыға пайызбен | |
| Негізгі капиталға жұмсалған инвестициялар одан: | 197 385,4 | 100,0 | 100,0 |
| үйлер мен ғимараттар салу және күрделі жөндеу жүргізу бойынша жұмыстар | 127 673,0 | 64,7 | 68,0 |
| машинналар, жабдықтар, аспаптар | 61 013,7 | 30,9 | 28,3 |
| өзге де күрделі жұмыстар мен шығындар | 8 698,7 | 4,4 | 3,7 |

Негізгі капиталға жұмсалған инвестициялардың қаржыландыру көздері бойынша құрылымы

| | 2015 жылғы қаңтар-қараша | |
|---|--------------------------|----------------------|
| | млн.теңге | қорытындыға пайызбен |
| Негізгі капиталға жұмсалған инвестициялар | 197 385,4 | 100,0 |
| соның ішінде келесі қаражаттар есебінен: | | |
| мемлекеттік бюджет меншікті | 33 475,6 | 17,0 |
| банктердің кредиттері соның ішінде: | 79 911,9 | 40,5 |
| шетелдік банктердің кредиттері | 2 400,8 | 1,2 |
| басқа да қарыз соның ішінде: | - | - |
| резидент еместердің қарыз қаражаттары | 81 597,1 | 41,3 |
| | 65 277,0 | 33,1 |

**Пайдалану бағыттары бойынша
негізгі капиталға жұмсалған инвестициялар**

| | 2015 жылғы қаңтар-қараша | | |
|--|--------------------------|--|--------------------------------------|
| | млн. теңге | инвестициялардың жалпы көлеміндегі үлесті салмақ, пайызбен | 2014 жылғы қаңтар-қарашаға, пайызбен |
| Барлығы | 197 385,4 | 100,0 | 110,0 |
| оның ішінде: | | | |
| Ауыл, орман және балық шаруашылығы | 6 842,9 | 3,5 | 7,0 есе |
| Өнеркәсіп | 70 216,2 | 35,6 | 100,2 |
| оның ішінде: | | | |
| кен өндіру өнеркәсібі және карьерлерді қазу | 14 055,6 | 7,1 | 148,3 |
| өңдеу өнеркәсібі | 10 787,9 | 5,5 | 57,9 |
| электрмен жабдықтау, газ, бу беру және ауа баптау | 33 513,7 | 17,0 | 170,7 |
| сумен жабдықтау; кәріз жүйесі, қалдықтардың жиналуын және таратылуын қадағалау | 11 859,0 | 6,0 | 53,1 |
| Құрылыс | 1 545,6 | 0,8 | 64,7 |
| Көтерме және бөлшек сауда; автомобильдерді және мотоциклдерді жөндеу | 3 867,8 | 2,0 | 116,6 |
| Көлік және қоймалау | 70 639,7 | 35,7 | 109,3 |
| Тұру және тамақтану бойынша қызметтер | 281,6 | 0,1 | 69,1 |
| Ақпарат және байланыс | 1 451,7 | 0,7 | 81,6 |
| Қаржы және сақтандыру қызметі | 273,9 | 0,1 | 117,3 |
| Жылжымайтын мүлікпен жасалатын операциялар | 15 756,5 | 8,0 | 148,5 |
| Кәсіби, ғылыми және техникалық қызмет | 3 338,2 | 1,7 | 6,0 есе |
| Әкімшілік және қосалқы қызмет көрсету саласындағы қызмет | 689,2 | 0,3 | 10,6 есе |

| | 2015 жылғы қаңтар- қараша | | |
|--|---------------------------|---|--|
| | млн. теңге | инвестиция- лардың жалпы көле- міндегі үлесті салмақ, пайызбен | 2014 жылғы қаңтар-қарашаға, пайызбен |
| Мемлекеттік басқару және қорғаныс; міндетті әлеуметтік | | | |
| қамсыздандыру | 1 536,6 | 0,8 | 2,6 есе |
| Білім беру | 9 044,2 | 4,6 | 78,8 |
| Денсаулық сақтау және әлеуметтік қызметтер | 8 407,9 | 4,3 | 71,2 |
| Өнер, ойын-сауық және демалыс | 3 291,7 | 1,7 | 5,3 есе |
| Өзге де қызмет түрлерін ұсыну | 201,7 | 0,1 | 4,6 есе |

Кәсіпорындар статистикасы

Тіркелген заңды тұлғалар қызмет түрлері және белсенділігі бойынша

2015 жылғы 1 желтоқсанға жағдай бойынша

| | Барлығы | Одан | | | | | тара-тылу процесінде |
|---|---------|-------------------|------------------------------------|-------------|-------|---------------------------|----------------------|
| | | жұмыс істейтіндер | оның ішінде | | | уақытша жұмыс істейтіндер | |
| | | | әлі жұмыс істемейтіндер (жаңалары) | белсенділер | | | |
| Облыс бойынша | 9 978 | 6 281 | 719 | 4 114 | 1 448 | 70 | |
| шағын | 9 589 | 5 893 | 719 | 3 728 | 1 446 | 69 | |
| орта | 310 | 309 | - | 308 | 1 | 1 | |
| ірі | 79 | 79 | - | 78 | 1 | - | |
| Ауыл, орман және балық шаруашылығы | 555 | 268 | 31 | 179 | 58 | 20 | |
| шағын | 547 | 260 | 31 | 171 | 58 | 20 | |
| орта | 6 | 6 | - | 6 | - | - | |
| ірі | 2 | 2 | - | 2 | - | - | |
| Кен өндіру өнеркәсібі және қарьерлерді қазу | 101 | 58 | 7 | 28 | 23 | - | |
| шағын | 98 | 55 | 7 | 25 | 23 | - | |
| орта | 3 | 3 | - | 3 | - | - | |
| ірі | - | - | - | - | - | - | |
| Өндеу өнеркәсібі | 625 | 360 | 29 | 200 | 131 | 5 | |
| шағын | 592 | 328 | 29 | 170 | 129 | 4 | |
| орта | 22 | 21 | - | 20 | 1 | 1 | |
| ірі | 11 | 11 | - | 10 | 1 | - | |
| Электрмен жабдықтау, газ, бу беру және ауа баптау | 54 | 27 | 8 | 14 | 5 | 1 | |

| | Барлығы | Одан оның ішінде | | | | таратылу процесінде |
|---|---------|-------------------|------------------------------------|-----|-----------------------------|---------------------|
| | | жұмыс істейтіндер | өлі жұмыс істемейтіндер (жаңалары) | | уақытша жұмыс істемейтіндер | |
| | | | белсенділер | | | |
| шағын | 46 | 19 | 8 | 6 | 5 | 1 |
| орта | 3 | 3 | - | 3 | - | - |
| ірі | 5 | 5 | - | 5 | - | - |
| Сумен жабдықтау; кәріз жүйесі қалдықтардың жиналуын және таратылуын | | | | | | |
| бақылау | 58 | 38 | 6 | 26 | 6 | 3 |
| шағын | 55 | 35 | 6 | 23 | 6 | 3 |
| орта | 1 | 1 | - | 1 | - | - |
| ірі | 2 | 2 | - | 2 | - | - |
| Құрылыс | 1 658 | 1 066 | 180 | 434 | 452 | 3 |
| шағын | 1 642 | 1 050 | 180 | 418 | 452 | 3 |
| орта | 15 | 15 | - | 15 | - | - |
| ірі | 1 | 1 | - | 1 | - | - |
| Сауда; автомобильдерді және мотоциклдерді жөндеу | | | | | | |
| шағын | 2 218 | 1 029 | 167 | 505 | 357 | 17 |
| орта | 2 210 | 1 021 | 167 | 497 | 357 | 17 |
| ірі | 7 | 7 | - | 7 | - | - |
| Көлік және қоймалау | | | | | | |
| шағын | 224 | 132 | 16 | 78 | 38 | 1 |
| орта | 221 | 129 | 16 | 75 | 38 | 1 |
| ірі | 3 | 3 | - | 3 | - | - |
| Тұру және тамақтану бойынша қызметтер | | | | | | |
| шағын | 69 | 37 | 6 | 27 | 4 | - |
| | 69 | 37 | 6 | 27 | 4 | - |

| | Бар-лығы | Одан | | | | тара-тылу процесінде |
|---|----------|-------------------|------------------------------------|-------------|-----------------------------|----------------------|
| | | жұмыс істейтіндер | оның ішінде | | | |
| | | | әлі жұмыс істемейтіндер (жаңалары) | белсенділер | уақытша жұмыс істемейтіндер | |
| орта ірі | - | - | - | - | - | - |
| Ақпарат және байланыс шағын орта ірі | 120 | 70 | 13 | 50 | 7 | 1 |
| | 120 | 70 | 13 | 50 | 7 | 1 |
| Қаржы және сақтандыру қызметі шағын орта ірі | - | - | - | - | - | - |
| | - | - | - | - | - | - |
| Жылжымайтын мүлікпен жасалатын операциялар шағын орта ірі | 370 | 192 | 17 | 113 | 62 | 1 |
| | 370 | 192 | 17 | 113 | 62 | 1 |
| | - | - | - | - | - | - |
| | - | - | - | - | - | - |
| Кәсіби, ғылыми және техникалық қызмет шағын орта ірі | 360 | 195 | 8 | 168 | 19 | 6 |
| | 358 | 193 | 8 | 166 | 19 | 6 |
| | - | - | - | - | - | - |
| | 2 | 2 | - | 2 | - | - |
| Өкімшілік және қосалқы қызмет көрсету саласындағы қызмет шағын орта ірі | 489 | 297 | 33 | 215 | 49 | 3 |
| | 484 | 292 | 33 | 210 | 49 | 3 |
| | 4 | 4 | - | 4 | - | - |
| | 1 | 1 | - | 1 | - | - |
| Өкімшілік және қосалқы қызмет көрсету саласындағы қызмет шағын орта ірі | 298 | 190 | 29 | 127 | 34 | 3 |
| | 294 | 186 | 29 | 123 | 34 | 3 |
| | 2 | 2 | - | 2 | - | - |
| | 2 | 2 | - | 2 | - | - |

| | Барлығы | Одан оның ішінде | | | | таратылу процесінде |
|--|---------|-------------------|------------------------------------|-------------|-----------------------------|---------------------|
| | | жұмыс істейтіндер | әлі жұмыс істемейтіндер (жаңалары) | белсенділер | уақытша жұмыс істемейтіндер | |
| | | | | | | |
| Мемлекеттік басқару және қорғаныс; міндетті әлеуметтік қамсыздандыру | 567 | 546 | 2 | 540 | 4 | 2 |
| шағын | 521 | 500 | 2 | 494 | 4 | 2 |
| орта | 31 | 31 | - | 31 | - | - |
| ірі | 15 | 15 | - | 15 | - | - |
| Білім беру | 1 046 | 961 | 36 | 899 | 26 | 1 |
| шағын | 856 | 771 | 36 | 709 | 26 | 1 |
| орта | 181 | 181 | - | 181 | - | - |
| ірі | 9 | 9 | - | 9 | - | - |
| Денсаулық сақтау және әлеуметтік қызмет көрсету | 231 | 155 | 8 | 139 | 8 | 1 |
| шағын | 182 | 106 | 8 | 90 | 8 | 1 |
| орта | 21 | 21 | - | 21 | - | - |
| ірі | 28 | 28 | - | 28 | - | - |
| Өнер, ойын-сауық және демалыс | 134 | 87 | 4 | 77 | 6 | - |
| шағын | 125 | 78 | 4 | 68 | 6 | - |
| орта | 9 | 9 | - | 9 | - | - |
| ірі | - | - | - | - | - | - |
| Өзге де қызметтер | | | | | | |
| түрлерін ұсыну | 801 | 573 | 119 | 295 | 159 | 2 |
| шағын | 799 | 571 | 119 | 293 | 159 | 2 |
| орта | 2 | 2 | - | 2 | - | - |
| ірі | - | - | - | - | - | - |

Меншік нысандары, мөлшері және қызмет түрлері бойынша тіркелген заңды тұлғалардың саны

2015 жылғы 1 желтоқсанға жағдай бойынша

| | Бар-лығы | Оның ішінде меншік нысандары бойынша | | |
|--|----------|--------------------------------------|-------|----------|
| | | мемлекеттік | жеке | шетелдік |
| Облыс бойынша | | | | |
| барлығы | 9 978 | 1 683 | 8 200 | 95 |
| шағын | 9 589 | 1 384 | 8 111 | 94 |
| орта | 310 | 243 | 66 | 1 |
| ірі | 79 | 56 | 23 | - |
| Ауыл, орман және балық шаруашылығы | 555 | 9 | 545 | 1 |
| шағын | 547 | 9 | 537 | 1 |
| орта | 6 | - | 6 | - |
| ірі | 2 | - | 2 | - |
| Кен өндіру өнеркәсібі және қарьерлерді қазу | 101 | - | 96 | 5 |
| шағын | 98 | - | 93 | 5 |
| орта | 3 | - | 3 | - |
| ірі | - | - | - | - |
| Өңдеу өнеркәсібі | 625 | - | 608 | 17 |
| шағын | 592 | - | 575 | 17 |
| орта | 22 | - | 22 | - |
| ірі | 11 | - | 11 | - |
| Электрмен жабдықтау, газ, бу беру және ауа балтау | 54 | 10 | 44 | - |
| шағын | 46 | 6 | 40 | - |
| орта | 3 | 3 | - | - |
| ірі | 5 | 1 | 4 | - |
| Сумен жабдықтау; көріз жүйесі, қалдықтардың жиналуын және таратылуын бақылау | 58 | 15 | 41 | 2 |
| шағын | 55 | 14 | 39 | 2 |
| орта | 1 | - | 1 | - |
| ірі | 2 | 1 | 1 | - |
| Құрылыс | 1 658 | 2 | 1 649 | 7 |
| шағын | 1 642 | 2 | 1 634 | 6 |
| орта | 15 | - | 14 | 1 |

| | Бар-лығы | Оның ішінде меншік нысандары бойынша | | |
|--|----------|--------------------------------------|-------|----------|
| | | мемлекеттік | жеке | шетелдік |
| ірі | 1 | - | 1 | - |
| Сауда; автомобильдерді және мотоциклдерді жөндеу | 2 218 | 2 | 2 172 | 44 |
| шағын | 2 210 | 2 | 2 164 | 44 |
| орта | 7 | - | 7 | - |
| ірі | 1 | - | 1 | - |
| Көлік және қоймалау | 224 | 4 | 216 | 4 |
| шағын | 221 | 4 | 213 | 4 |
| орта | 3 | - | 3 | - |
| ірі | - | - | - | - |
| Тұру және тамақтану бойынша қызметтер | 69 | 3 | 64 | 2 |
| шағын | 69 | 3 | 64 | 2 |
| орта | - | - | - | - |
| ірі | - | - | - | - |
| Ақпарат және байланыс | 120 | 6 | 113 | 1 |
| шағын | 120 | 6 | 113 | 1 |
| орта | - | - | - | - |
| ірі | - | - | - | - |
| Қаржы және сақтандыру қызметі | 370 | - | 368 | 2 |
| шағын | 370 | - | 368 | 2 |
| орта | - | - | - | - |
| ірі | - | - | - | - |
| Жылжымайтын мүлікпен жасалатын операциялар | 360 | 4 | 353 | 3 |
| шағын | 358 | 2 | 353 | 3 |
| орта | - | - | - | - |
| ірі | 2 | 2 | - | - |
| Кәсіби, ғылыми және техникалық қызмет | 489 | 66 | 419 | 4 |
| шағын | 484 | 63 | 417 | 4 |
| орта | 4 | 2 | 2 | - |
| ірі | 1 | 1 | - | - |
| Әкімшілік және қосалқы қызмет көрсету | | | | |
| саласындағы қызмет | 298 | 6 | 291 | 1 |
| шағын | 294 | 5 | 288 | 1 |
| орта | 2 | - | 2 | - |

| | Бар-лығы | Оның ішінде меншік нысандары бойынша | | |
|--|----------|--------------------------------------|------|----------|
| | | мемлекеттік | жеке | шетелдік |
| ірі | 2 | 1 | 1 | - |
| Мемлекеттік басқару және қорғаныс; міндетті әлеуметтік қамсыздандыру | | | | |
| шағын | 567 | 567 | - | - |
| орта | 521 | 521 | - | - |
| ірі | 31 | 31 | - | - |
| Білім беру | 1 046 | 843 | 202 | 1 |
| шағын | 856 | 656 | 199 | 1 |
| орта | 181 | 179 | 2 | - |
| ірі | 9 | 8 | 1 | - |
| Денсаулық сақтау және әлеуметтік қызмет көрсету | | | | |
| шағын | 231 | 79 | 151 | 1 |
| орта | 182 | 32 | 149 | 1 |
| ірі | 21 | 20 | 1 | - |
| Өнер, ойын-сауық және демалыс | 28 | 27 | 1 | - |
| шағын | 134 | 67 | 67 | - |
| орта | 125 | 59 | 66 | - |
| ірі | 9 | 8 | 1 | - |
| Өзге де қызметтер түрлерін ұсыну | - | - | - | - |
| шағын | 801 | - | 801 | - |
| орта | 799 | - | 799 | - |
| ірі | 2 | - | 2 | - |
| | - | - | - | - |

Көлік

Көлікпен жүктерді тасымалдау

| | 2015 жылғы қаңтар-қараша | |
|-----------------------------|--------------------------|--|
| | млн. тонна | 2014 жылғы сәйкес кезеңге, пайызбен |
| Барлығы | 82,5 | 103,5 |
| оның ішінде: автомобиль* | 82,5 | 103,5 |
| әуе | - | - |

* Коммерциялық тасымалдаумен айналысатын көліктік ұйымдар мен кәсіпкерлердің жүк тасымалдау көлемін бағалауды есепке алғанда.

Көлікпен жолаушыларды тасымалдау

| | 2015 жылғы қаңтар-қараша | |
|-----------------------------|--------------------------|--|
| | млн. адам | 2014 жылғы сәйкес кезеңге, пайызбен |
| Барлығы | 850,2 | 105,0 |
| оның ішінде: автомобиль* | 850,2 | 105,0 |
| әуе | - | - |
| қалалық электр көлігі | - | - |

* Коммерциялық тасымалдаумен айналысатын кәсіпкерлердің жолаушыларды тасымалдау көлемін бағалауды есепке алғанда.

Сауда

Сауданың негізгі көрсеткіштері

| | 2015 жылғы қаңтар-қараша, млн. теңге | 2015 жылғы қаңтар-қараша 2014 жылғы тиісті кезеңге, пайызбен |
|---|--------------------------------------|--|
| Бөлшек сауда тауар айналымының көлемі, барлығы | 155 356,4 | 98,3 |
| Өткізу арналары бойынша тауар айналымы: | | |
| Сауда кәсіпорындары | 60 103,1 | 101,4 |
| Базарлардағы сауда және жеке кәсіпкерлер | 95 253,3 | 96,4 |
| Бөлшек сауда тауар айналымы көлеміндегі базарлардағы және жеке кәсіпкерлер саудасының үлес салмағы, %-бен | 61,3 | - |
| Қоғамдық тамақтандырудың тауар айналымы | 7 185,2 | 101,7 |
| Көтерме сауданың тауар айналымы | 185 481,3 | 91,5 |

Бағалар мен тарифтер

Негізгі тамақ өнімдерінің орташа бағасы

| | <i>килограммы теңгемен</i> | | | | | | |
|-----------|---|----------|----------|------------------------|------------------|--------|-----------|
| | Бірінші сұрыпты бидай ұнынан пісірілген нан | Сиыр еті | Сары май | Пастерленген сүт, литр | Жұмыртқа, ондығы | Картоп | Құм шекер |
| 2014 | | | | | | | |
| қаңтар | 67 | 1 130 | 1 178 | 159 | 230 | 70 | 142 |
| ақпан | 67 | 1 130 | 1 191 | 164 | 230 | 75 | 144 |
| наурыз | 67 | 1 168 | 1 248 | 173 | 215 | 75 | 144 |
| сәуір | 67 | 1 168 | 1 248 | 173 | 215 | 77 | 148 |
| мамыр | 67 | 1 168 | 1 280 | 175 | 210 | 83 | 155 |
| маусым | 67 | 1 168 | 1 280 | 175 | 204 | 100 | 160 |
| шілде | 67 | 1 168 | 1 325 | 175 | 201 | 78 | 167 |
| тамыз | 67 | 1 168 | 1 325 | 175 | 201 | 66 | 170 |
| қыркүйек | 67 | 1 168 | 1 325 | 177 | 201 | 66 | 170 |
| қазан | 67 | 1 148 | 1 325 | 177 | 201 | 68 | 168 |
| қараша | 67 | 1 148 | 1 325 | 177 | 201 | 70 | 168 |
| желтоқсан | 67 | 1 148 | 1 325 | 177 | 201 | 73 | 168 |
| 2015 | | | | | | | |
| қаңтар | 70 | 1 148 | 1 325 | 177 | 201 | 78 | 166 |
| ақпан | 67 | 1 148 | 1 325 | 183 | 201 | 84 | 152 |
| наурыз | 67 | 1 148 | 1 325 | 183 | 198 | 84 | 150 |
| сәуір | 67 | 1 148 | 1 325 | 180 | 194 | 84 | 150 |
| мамыр | 67 | 1 148 | 1 337 | 180 | 190 | 84 | 155 |
| маусым | 67 | 1 148 | 1 337 | 180 | 188 | 82 | 151 |
| шілде | 67 | 1 148 | 1 337 | 180 | 184 | 72 | 148 |
| тамыз | 67 | 1 148 | 1 337 | 180 | 175 | 68 | 154 |
| қыркүйек | 67 | 1 148 | 1 337 | 180 | 175 | 68 | 175 |
| қазан | 80 | 1 196 | 1 337 | 192 | 200 | 68 | 193 |
| қараша | 80 | 1 196 | 1 337 | 192 | 220 | 68 | 193 |

Азық-түлік тауарлары бағаларының индекстері

пайызбен

| | Нан және жарма өнімдері | Ет | Ба-лық және теңіз өнімдері | Сүт өнімдері | Жұ-мыртқа | Май және тоң май | Қант |
|--------------------------------|-------------------------|-------|----------------------------|--------------|-----------|------------------|-------|
| Өткен айға | | | | | | | |
| 2014 | | | | | | | |
| қаңтар | 100,3 | 99,8 | 100,0 | 101,6 | 102,6 | 100,0 | 99,9 |
| ақпан | 103,1 | 101,6 | 100,2 | 109,8 | 93,4 | 101,9 | 102,0 |
| наурыз | 100,0 | 100,0 | 100,8 | 100,1 | 97,8 | 100,0 | 100,4 |
| сәуір | 100,0 | 100,3 | 101,2 | 100,5 | 99,8 | 99,2 | 102,7 |
| мамыр | 100,3 | 100,2 | 100,1 | 100,5 | 98,0 | 100,9 | 104,4 |
| маусым | 100,3 | 100,0 | 100,0 | 100,0 | 97,2 | 100,0 | 103,1 |
| шілде | 102,1 | 101,5 | 100,4 | 101,8 | 98,2 | 100,4 | 103,6 |
| тамыз | 100,1 | 100,4 | 100,0 | 100,5 | 100,3 | 98,9 | 101,9 |
| қыркүйек | 100,1 | 100,1 | 100,0 | 100,5 | 99,9 | 100,0 | 99,7 |
| қазан | 100,0 | 100,2 | 100,0 | 100,0 | 100,1 | 99,9 | 99,0 |
| қараша | 100,5 | 100,2 | 101,6 | 100,2 | 100,2 | 100,1 | 100,0 |
| желтоқсан | 101,0 | 100,1 | 100,3 | 100,7 | 100,0 | 100,9 | 100,0 |
| 2015 | | | | | | | |
| қаңтар | 101,2 | 100,0 | 100,0 | 100,0 | 100,5 | 100,0 | 99,5 |
| ақпан | 99,8 | 100,0 | 100,7 | 101,7 | 100,1 | 100,0 | 95,7 |
| наурыз | 99,9 | 99,7 | 100,0 | 100,0 | 99,7 | 100,0 | 99,3 |
| сәуір | 99,9 | 99,4 | 100,8 | 99,7 | 98,4 | 97,8 | 98,4 |
| мамыр | 100,4 | 100,1 | 100,7 | 99,9 | 98,7 | 99,8 | 101,3 |
| маусым | 100,3 | 99,9 | 100,1 | 100,4 | 99,7 | 99,8 | 99,3 |
| шілде | 100,0 | 99,6 | 100,0 | 99,6 | 97,6 | 99,6 | 97,8 |
| тамыз | 100,0 | 100,0 | 100,0 | 100,0 | 97,7 | 100,0 | 101,4 |
| қыркүйек | 100,1 | 100,7 | 102,8 | 100,4 | 101,0 | 101,1 | 107,2 |
| қазан | 105,7 | 103,4 | 102,6 | 104,1 | 107,8 | 115,4 | 115,5 |
| қараша | 101,5 | 101,8 | 104,9 | 101,9 | 109,9 | 100,3 | 101,0 |
| Өткен жылғы желтоқсанға | | | | | | | |
| 2014 | | | | | | | |
| қаңтар | 100,3 | 99,8 | 100,0 | 101,6 | 102,6 | 100,0 | 99,9 |
| ақпан | 103,4 | 101,5 | 100,3 | 111,5 | 95,8 | 101,9 | 101,9 |
| наурыз | 103,4 | 101,4 | 101,1 | 111,6 | 93,7 | 102,0 | 102,3 |
| сәуір | 103,4 | 101,7 | 102,3 | 112,1 | 93,5 | 101,1 | 105,1 |
| мамыр | 103,6 | 102,0 | 102,4 | 112,7 | 91,6 | 102,0 | 109,8 |
| маусым | 103,9 | 102,0 | 102,4 | 112,7 | 89,0 | 102,0 | 113,2 |
| шілде | 106,1 | 103,5 | 102,8 | 114,8 | 87,3 | 102,5 | 117,3 |
| тамыз | 106,2 | 104,0 | 102,8 | 115,4 | 87,6 | 101,3 | 119,5 |

Жалғасы

| | Нан және жарма өнімдері | Ет | Балық және теңіз өнімдері | Сүт өнімдері | Жұмыртқа | Май және тоң май | Қант |
|-----------|-------------------------|-------|---------------------------|--------------|----------|------------------|-------|
| қыркүйек | 106,2 | 104,0 | 102,8 | 115,9 | 87,6 | 101,2 | 119,1 |
| қазан | 106,2 | 104,2 | 102,9 | 115,9 | 87,6 | 101,2 | 117,9 |
| қараша | 106,8 | 104,5 | 104,5 | 116,2 | 87,8 | 101,3 | 117,9 |
| желтоқсан | 107,9 | 104,5 | 104,8 | 117,0 | 87,9 | 102,2 | 117,9 |
| 2015 | | | | | | | |
| қаңтар | 101,2 | 100,0 | 100,0 | 100,0 | 100,5 | 100,0 | 99,5 |
| ақпан | 101,0 | 100,0 | 100,7 | 101,8 | 100,6 | 100,0 | 95,2 |
| наурыз | 100,9 | 99,8 | 100,7 | 101,8 | 100,3 | 100,0 | 94,5 |
| сәуір | 100,9 | 99,2 | 101,5 | 101,4 | 98,6 | 97,7 | 93,0 |
| мамыр | 101,3 | 99,2 | 102,3 | 101,3 | 97,3 | 97,6 | 94,3 |
| маусым | 101,6 | 99,1 | 102,4 | 101,7 | 97,1 | 97,4 | 93,6 |
| шілде | 101,6 | 98,8 | 102,4 | 101,2 | 94,7 | 97,0 | 91,5 |
| тамыз | 101,6 | 98,8 | 102,4 | 101,2 | 92,6 | 97,0 | 92,8 |
| қыркүйек | 101,7 | 99,4 | 105,2 | 101,6 | 93,6 | 98,1 | 99,6 |
| қазан | 107,5 | 102,8 | 107,9 | 105,8 | 100,9 | 113,2 | 115,0 |
| қараша | 109,1 | 104,7 | 113,2 | 107,8 | 110,9 | 113,5 | 116,1 |

Жалғасы

| | Жемістер | Көкөністер | Кондитерлік өнімдер | Кофе, шай және какао | Тұз | Алко-гольді ішімдіктер | Темекі өнімдері |
|--|----------|------------|---------------------|----------------------|-----|------------------------|-----------------|
|--|----------|------------|---------------------|----------------------|-----|------------------------|-----------------|

Өткен айға

2014

| | | | | | | | |
|-----------|-------|-------|-------|-------|-------|-------|-------|
| қаңтар | 100,1 | 102,8 | 100,0 | 100,2 | 100,0 | 105,1 | 112,0 |
| ақпан | 101,6 | 112,0 | 102,4 | 103,6 | 108,7 | 100,1 | 100,1 |
| наурыз | 101,0 | 100,0 | 100,0 | 100,0 | 100,2 | 100,0 | 100,4 |
| сәуір | 100,4 | 101,2 | 100,0 | 100,0 | 100,1 | 100,1 | 100,0 |
| мамыр | 101,3 | 103,8 | 100,0 | 100,0 | 100,0 | 100,0 | 100,0 |
| маусым | 100,7 | 104,4 | 100,0 | 100,0 | 100,0 | 100,0 | 100,0 |
| шілде | 103,5 | 86,7 | 102,8 | 105,8 | 104,3 | 100,0 | 104,7 |
| тамыз | 99,3 | 90,5 | 100,0 | 100,1 | 100,4 | 100,0 | 100,0 |
| қыркүйек | 99,0 | 98,9 | 100,0 | 100,0 | 102,7 | 100,0 | 100,0 |
| қазан | 99,3 | 101,6 | 100,0 | 100,0 | 100,0 | 100,0 | 103,7 |
| қараша | 100,4 | 102,3 | 100,0 | 100,1 | 100,1 | 100,0 | 100,0 |
| желтоқсан | 100,5 | 107,8 | 101,4 | 100,5 | 100,6 | 100,7 | 104,4 |
| 2015 | | | | | | | |
| қаңтар | 101,0 | 104,7 | 100,0 | 100,2 | 102,4 | 100,2 | 102,8 |
| ақпан | 101,0 | 104,5 | 100,3 | 100,2 | 100,0 | 101,1 | 103,0 |

| | Же- міс- тер | Көке- ністер | Кон- ди- терлік өнім- дер | Кофе, шай және какао | Тұз | Алко- гольді ішім- діктер | Теме- кі өнім- дері |
|--------------------------------|--------------------|-----------------|---------------------------------------|-------------------------------|-------|------------------------------------|------------------------------|
| наурыз | 100,7 | 101,9 | 100,0 | 100,1 | 100,0 | 100,0 | 100,0 |
| сәуір | 101,5 | 100,8 | 99,7 | 100,1 | 100,0 | 100,0 | 101,1 |
| мамыр | 102,1 | 100,4 | 100,8 | 100,7 | 100,0 | 100,3 | 101,0 |
| маусым | 101,3 | 93,6 | 101,2 | 100,1 | 101,1 | 100,8 | 100,5 |
| шілде | 100,8 | 91,7 | 100,0 | 100,1 | 100,0 | 102,1 | 102,9 |
| тамыз | 99,1 | 98,1 | 100,2 | 100,2 | 100,0 | 100,0 | 100,0 |
| қыркүйек | 99,8 | 98,6 | 100,1 | 102,1 | 101,1 | 100,0 | 100,3 |
| қазан | 109,6 | 99,1 | 105,9 | 108,2 | 102,8 | 101,4 | 102,1 |
| қараша | 104,1 | 101,9 | 110,3 | 103,7 | 100,0 | 108,5 | 100,9 |
| Өткен жылғы желтоқсанға | | | | | | | |
| 2014 | | | | | | | |
| қаңтар | 100,1 | 102,8 | 100,0 | 100,2 | 100,0 | 105,1 | 112,0 |
| ақпан | 101,7 | 115,2 | 102,4 | 103,8 | 108,7 | 105,2 | 112,1 |
| наурыз | 102,8 | 115,2 | 102,4 | 103,8 | 108,9 | 105,2 | 112,6 |
| сәуір | 103,2 | 116,6 | 102,5 | 103,9 | 108,9 | 105,4 | 112,6 |
| мамыр | 104,5 | 121,0 | 102,5 | 103,9 | 108,9 | 105,4 | 112,6 |
| маусым | 105,2 | 126,3 | 102,5 | 103,9 | 108,9 | 105,4 | 112,6 |
| шілде | 108,9 | 109,6 | 105,4 | 109,9 | 113,6 | 105,4 | 117,9 |
| тамыз | 108,1 | 99,1 | 105,4 | 110,1 | 114,0 | 105,4 | 117,9 |
| қыркүйек | 107,0 | 98,1 | 105,4 | 110,1 | 117,0 | 105,4 | 117,9 |
| қазан | 106,2 | 99,6 | 105,4 | 110,1 | 117,0 | 105,4 | 122,3 |
| қараша | 106,6 | 102,0 | 105,4 | 110,2 | 117,2 | 105,4 | 122,3 |
| желтоқсан | 107,2 | 108,9 | 106,9 | 110,8 | 117,9 | 106,2 | 127,7 |
| 2015 | | | | | | | |
| қаңтар | 101,0 | 104,7 | 100,0 | 100,2 | 102,4 | 100,2 | 102,8 |
| ақпан | 102,0 | 109,3 | 100,3 | 100,5 | 102,4 | 101,3 | 105,8 |
| наурыз | 102,7 | 111,4 | 100,3 | 100,5 | 102,4 | 101,3 | 105,8 |
| сәуір | 104,2 | 112,3 | 100,0 | 100,6 | 102,4 | 101,3 | 107,0 |
| мамыр | 106,3 | 112,7 | 100,8 | 101,3 | 102,4 | 101,6 | 108,1 |
| маусым | 107,7 | 105,4 | 102,0 | 101,3 | 103,5 | 102,3 | 108,6 |
| шілде | 108,6 | 96,7 | 102,0 | 101,4 | 103,5 | 104,5 | 111,7 |
| тамыз | 107,6 | 94,8 | 102,3 | 101,6 | 103,5 | 104,5 | 111,7 |
| қыркүйек | 107,3 | 93,5 | 102,4 | 103,7 | 104,7 | 104,5 | 112,1 |
| қазан | 117,6 | 92,7 | 108,5 | 112,1 | 107,6 | 105,9 | 114,4 |
| қараша | 122,4 | 94,4 | 119,7 | 116,3 | 107,7 | 115,0 | 115,4 |

Азық-түлік емес тауарлар бағасының индекстері

| | | | | <i>пайызбен</i> |
|--------------------------------|---------|----------|----------------------------------|--|
| | Киімдер | Аяқ киім | Киім тігуге арналған материалдар | Жиһаз, үй тұрмысының заттары, кілемдер және еденге арналған басқа да жабындар, оларды жөндеу |
| Өткен айға | | | | |
| 2014 | | | | |
| қаңтар | 100,6 | 100,3 | 100,0 | 100,3 |
| ақпан | 100,5 | 100,7 | 100,0 | 101,7 |
| наурыз | 100,4 | 100,1 | 101,7 | 100,1 |
| сәуір | 100,1 | 100,1 | 100,0 | 101,6 |
| мамыр | 100,3 | 100,2 | 100,0 | 100,9 |
| маусым | 100,2 | 100,5 | 101,0 | 100,0 |
| шілде | 100,7 | 100,4 | 104,6 | 101,2 |
| тамыз | 100,3 | 100,6 | 101,7 | 100,2 |
| қыркүйек | 100,1 | 100,0 | 100,0 | 100,0 |
| қазан | 100,2 | 100,1 | 100,0 | 100,3 |
| қараша | 100,6 | 101,1 | 100,0 | 100,4 |
| желтоқсан | 101,2 | 100,3 | 100,0 | 100,0 |
| 2015 | | | | |
| қаңтар | 100,4 | 100,0 | 100,0 | 100,5 |
| ақпан | 100,4 | 100,0 | 100,0 | 100,5 |
| наурыз | 100,7 | 100,3 | 100,0 | 100,6 |
| сәуір | 100,1 | 100,3 | 100,0 | 100,0 |
| мамыр | 100,2 | 100,3 | 100,0 | 100,0 |
| маусым | 100,2 | 100,2 | 100,0 | 101,2 |
| шілде | 100,3 | 100,4 | 101,6 | 100,2 |
| тамыз | 100,3 | 100,2 | 100,6 | 100,0 |
| қыркүйек | 100,4 | 100,1 | 100,0 | 100,9 |
| қазан | 116,6 | 118,2 | 129,3 | 115,9 |
| қараша | 105,7 | 104,3 | 112,6 | 106,3 |
| Өткен жылғы желтоқсанға | | | | |
| 2014 | | | | |
| қаңтар | 100,6 | 100,3 | 100,0 | 100,3 |
| ақпан | 101,1 | 101,0 | 100,0 | 102,0 |
| наурыз | 101,5 | 101,1 | 101,7 | 102,1 |
| сәуір | 101,6 | 101,2 | 101,7 | 103,7 |
| мамыр | 102,0 | 101,4 | 101,7 | 104,7 |

| <i>Жалғасы</i> | | | | |
|----------------|---------|----------|----------------------------------|--|
| | Киімдер | Аяқ киім | Киім тігуге арналған материалдар | Жиһаз, үй тұрмысының заттары, кілемдер және еденге арналған басқа да жабындар, оларды жөндеу |
| маусым | 102,1 | 101,9 | 102,8 | 104,7 |
| шілде | 102,8 | 102,3 | 107,5 | 105,9 |
| тамыз | 103,1 | 102,9 | 109,3 | 106,2 |
| қыркүйек | 103,2 | 102,9 | 109,4 | 106,2 |
| қазан | 103,4 | 103,0 | 109,4 | 106,4 |
| қараша | 104,1 | 104,1 | 109,4 | 106,8 |
| желтоқсан | 105,3 | 104,5 | 109,4 | 106,8 |
| 2015 | | | | |
| қаңтар | 100,4 | 100,0 | 100,0 | 100,5 |
| ақпан | 101,2 | 100,3 | 100,0 | 101,1 |
| наурыз | 101,3 | 100,6 | 100,0 | 101,1 |
| сәуір | 101,5 | 101,0 | 100,0 | 101,1 |
| мамыр | 101,7 | 101,1 | 100,0 | 102,2 |
| маусым | 102,0 | 101,5 | 101,6 | 102,4 |
| шілде | 102,0 | 101,8 | 101,6 | 102,4 |
| тамыз | 102,3 | 102,1 | 102,2 | 102,4 |
| қыркүйек | 102,7 | 102,1 | 102,2 | 103,4 |
| қазан | 119,8 | 120,7 | 132,1 | 119,8 |
| қараша | 126,6 | 125,9 | 148,8 | 127,3 |

Жалғасы

| | Тұрмыстық аспаптар | Шыны бұйымдары, асхана және үйге қажетті құрылғылар | Жуғыш және тазалағыш құралдар | Дәрі-дәрмектер, емдеу жабдықтары мен аппаратура | Аудио-визуалдық жабдығы мен фотоаппаратура, ақпаратты өңдеуге арналған жабдық |
|--------|--------------------|---|-------------------------------|---|---|
| 2014 | | | | | |
| қаңтар | 104,9 | 104,7 | 100,7 | 100,3 | 100,3 |
| ақпан | 103,2 | 100,0 | 105,9 | 102,8 | 102,5 |
| наурыз | 100,4 | 100,0 | 100,2 | 100,5 | 100,3 |
| сәуір | 100,8 | 100,1 | 100,1 | 100,0 | 100,4 |

| | Тұрмыстық аспаптар | Шыны бұйымдары, асхана және үйге қажетті құрылғылар | Жуғыш және тазалағыш құралдар | Дәрі- дәрмектер, емдеу жабдықтары мен аппаратура | Аудио- визуалдық жабдығы мен фотоаппаратура, ақпаратты өңдеуге арналған жабдық |
|--------------------------------|-----------------------|--|--|---|---|
| мамыр | 100,0 | 100,0 | 100,0 | 100,9 | 100,0 |
| маусым | 100,0 | 100,0 | 100,0 | 100,0 | 100,1 |
| шілде | 101,8 | 101,9 | 100,0 | 100,5 | 100,4 |
| тамыз | 100,0 | 100,8 | 100,0 | 100,0 | 100,0 |
| қыркүйек | 100,0 | 100,0 | 100,0 | 100,8 | 100,1 |
| қазан | 100,0 | 100,2 | 100,0 | 100,0 | 100,0 |
| қараша | 101,2 | 100,0 | 100,0 | 100,3 | 100,6 |
| желтоқсан | 101,0 | 100,0 | 100,9 | 101,6 | 100,2 |
| 2015 | | | | | |
| қаңтар | 100,0 | 100,0 | 100,0 | 100,9 | 100,0 |
| ақпан | 100,0 | 100,0 | 100,0 | 100,9 | 100,0 |
| наурыз | 100,1 | 100,0 | 101,2 | 101,1 | 100,0 |
| сәуір | 100,0 | 104,7 | 100,1 | 101,0 | 100,0 |
| мамыр | 100,0 | 100,0 | 100,0 | 100,0 | 100,0 |
| маусым | 100,0 | 100,0 | 100,4 | 101,0 | 100,0 |
| шілде | 100,8 | 100,0 | 100,0 | 100,0 | 101,0 |
| тамыз | 101,4 | 100,5 | 100,0 | 100,6 | 100,0 |
| қыркүйек | 100,0 | 100,0 | 100,9 | 100,8 | 100,0 |
| қазан | 113,3 | 149,9 | 108,3 | 113,4 | 103,5 |
| қараша | 110,3 | 101,2 | 105,5 | 107,4 | 104,6 |
| Өткен жылғы желтоқсанға | | | | | |
| 2014 | | | | | |
| қаңтар | 104,9 | 104,7 | 100,7 | 100,3 | 100,3 |
| ақпан | 108,3 | 104,7 | 106,6 | 103,2 | 102,8 |
| наурыз | 108,8 | 104,7 | 106,9 | 103,7 | 103,1 |
| сәуір | 109,7 | 104,8 | 107,0 | 103,7 | 103,6 |
| мамыр | 109,7 | 104,8 | 107,0 | 104,7 | 103,6 |
| маусым | 109,7 | 104,8 | 107,0 | 104,7 | 103,7 |
| шілде | 111,6 | 106,8 | 107,1 | 105,2 | 104,1 |
| тамыз | 111,6 | 107,6 | 107,1 | 105,2 | 104,1 |
| қыркүйек | 111,6 | 107,6 | 107,1 | 106,1 | 104,2 |
| қазан | 111,6 | 107,8 | 107,1 | 106,1 | 104,2 |
| қараша | 112,9 | 107,8 | 107,1 | 106,4 | 104,9 |
| желтоқсан | 114,1 | 107,8 | 108,0 | 108,1 | 105,1 |
| 2015 | | | | | |

| | Газеттер және мерзімдік басы- лымдар | Жеке күтімге арнал- ған аспап- тар, құрал- дар және заттар | Автокөлік құралда- рын сатып алу | Бензин | Тұрғын үй жайларды ағымдағы күтіп ұстау мен жөндеуге арналған материал- дар |
|-----------|--|---|---|--------|---|
| қаңтар | 100,0 | 100,0 | 100,0 | 100,9 | 100,0 |
| ақпан | 100,1 | 100,0 | 101,2 | 102,0 | 100,0 |
| наурыз | 100,1 | 104,7 | 101,3 | 103,0 | 100,0 |
| сәуір | 100,1 | 104,7 | 101,3 | 103,0 | 100,0 |
| мамыр | 100,1 | 104,7 | 101,8 | 104,0 | 100,0 |
| маусым | 101,0 | 104,7 | 101,8 | 104,0 | 101,0 |
| шілде | 101,0 | 104,7 | 102,0 | 104,0 | 101,1 |
| тамыз | 102,4 | 105,2 | 102,0 | 104,7 | 101,1 |
| қыркүйек | 102,4 | 105,2 | 102,9 | 105,5 | 101,1 |
| қазан | 115,9 | 159,5 | 111,4 | 119,7 | 104,6 |
| қараша | 127,9 | 165,5 | 117,5 | 128,6 | 109,4 |
| 2014 | | | | | |
| қаңтар | 100,0 | 100,1 | 102,3 | 100,0 | 100,0 |
| ақпан | 100,0 | 102,2 | 122,6 | 100,0 | 114,4 |
| наурыз | 100,5 | 100,4 | 100,0 | 100,0 | 100,0 |
| сәуір | 102,9 | 100,6 | 100,0 | 100,0 | 100,4 |
| мамыр | 100,0 | 101,4 | 100,0 | 100,0 | 100,6 |
| маусым | 103,0 | 100,2 | 100,1 | 100,0 | 100,4 |
| шілде | 100,0 | 100,1 | 100,0 | 100,0 | 100,4 |
| тамыз | 109,0 | 100,0 | 100,0 | 108,8 | 100,0 |
| қыркүйек | 100,0 | 100,1 | 100,0 | 100,0 | 100,0 |
| қазан | 100,0 | 100,4 | 100,0 | 100,8 | 100,0 |
| қараша | 105,5 | 100,1 | 100,0 | 100,0 | 100,0 |
| желтоқсан | 110,1 | 100,3 | 100,0 | 92,9 | 100,0 |
| 2015 | | | | | |
| қаңтар | 100,0 | 101,3 | 100,0 | 94,7 | 100,0 |
| ақпан | 100,0 | 101,1 | 100,0 | 91,8 | 100,5 |
| наурыз | 100,0 | 100,1 | 100,0 | 99,8 | 101,0 |
| сәуір | 100,0 | 99,8 | 100,0 | 99,4 | 100,0 |
| мамыр | 100,1 | 104,7 | 101,8 | 104,0 | 100,0 |
| маусым | 100,0 | 100,0 | 100,0 | 99,7 | 100,5 |
| шілде | 100,0 | 100,2 | 100,0 | 100,0 | 100,7 |
| тамыз | 100,0 | 100,6 | 102,3 | 100,0 | 101,6 |
| қыркүйек | 100,0 | 100,5 | 100,0 | 114,2 | 100,0 |
| қазан | 100,0 | 110,4 | 119,6 | 100,6 | 103,3 |

| | Газеттер және мерзімдік басы- лымдар | Жеке күтімге арнал- ған аспап- тар, құрал- дар және заттар | Автокөлік құралда- рын сатып алу | Бензин | Тұрғын үй жайларды ағымдағы күтіп ұстау мен жөндеуге арналған материал- дар |
|--------------------------------|--|---|---|--------|---|
| қараша | 100,0 | 106,2 | 100,6 | 99,8 | 101,1 |
| Өткен жылғы желтоқсанға | | | | | |
| 2014 | | | | | |
| қаңтар | 100,0 | 100,1 | 102,3 | 100,0 | 100,0 |
| ақпан | 100,0 | 102,4 | 125,4 | 100,0 | 114,4 |
| наурыз | 100,5 | 102,7 | 125,4 | 100,0 | 114,4 |
| сәуір | 103,4 | 103,4 | 125,4 | 100,0 | 114,9 |
| мамыр | 103,4 | 104,8 | 125,4 | 100,0 | 115,6 |
| маусым | 106,5 | 105,0 | 125,5 | 100,0 | 116,1 |
| шілде | 106,5 | 105,1 | 125,6 | 100,0 | 116,6 |
| тамыз | 116,1 | 105,1 | 125,1 | 108,8 | 116,6 |
| қыркүйек | 116,1 | 105,1 | 125,6 | 108,8 | 116,6 |
| қазан | 116,1 | 105,6 | 125,6 | 109,7 | 116,6 |
| қараша | 122,5 | 105,7 | 125,6 | 109,7 | 116,6 |
| желтоқсан | 134,9 | 106,0 | 125,6 | 101,9 | 116,6 |
| 2015 | | | | | |
| қаңтар | 100,0 | 101,3 | 100,0 | 94,7 | 100,0 |
| ақпан | 100,0 | 102,4 | 100,0 | 86,9 | 100,5 |
| наурыз | 100,0 | 102,5 | 100,0 | 86,8 | 101,5 |
| сәуір | 100,0 | 102,3 | 100,0 | 86,3 | 101,5 |
| мамыр | 100,0 | 102,5 | 100,1 | 92,4 | 101,5 |
| маусым | 100,0 | 102,5 | 100,1 | 92,2 | 102,0 |
| шілде | 101,4 | 102,7 | 100,1 | 92,2 | 102,7 |
| тамыз | 100,0 | 103,4 | 102,4 | 92,1 | 104,4 |
| қыркүйек | 100,0 | 103,9 | 102,4 | 105,2 | 104,4 |
| қазан | 100,0 | 114,7 | 122,5 | 105,9 | 107,8 |
| қараша | 100,0 | 121,9 | 123,2 | 105,6 | 109,0 |

Тұрғын үй-коммуналдық қызметтердің бағалары мен тарифтер индекстері

| | Барлығы | Тұрғын үй-лерді күтіп ұстау | Сумен жабдықтау | | Электрмен жабдықтау | Газбен жабдықтау | Орта-лық-тан жы-лыту |
|--------------------------------|---------|-----------------------------|-----------------|-------|---------------------|------------------|----------------------|
| | | | ыстық | суық | | | |
| | | | | | | | |
| <i>пайызбен</i> | | | | | | | |
| Өткен айға | | | | | | | |
| 2014 | | | | | | | |
| қаңтар | 100,1 | 100,0 | 100,0 | 100,0 | 100,0 | 100,0 | 100,0 |
| ақпан | 108,0 | 112,5 | 103,9 | 110,0 | 105,7 | 107,0 | 108,4 |
| наурыз | 100,1 | 100,0 | 100,0 | 100,0 | 100,0 | 100,0 | 100,0 |
| сәуір | 100,0 | 100,9 | 100,0 | 100,0 | 100,0 | 100,0 | 100,0 |
| мамыр | 99,9 | 100,0 | 99,7 | 100,0 | 100,0 | 100,0 | 99,7 |
| маусым | 100,0 | 100,0 | 100,0 | 100,0 | 100,0 | 100,0 | 100,0 |
| шілде | 100,1 | 100,0 | 100,0 | 100,0 | 100,0 | 100,0 | 100,0 |
| тамыз | 100,1 | 100,0 | 100,0 | 100,0 | 100,0 | 100,0 | 100,0 |
| қыркүйек | 100,0 | 100,0 | 100,0 | 100,0 | 100,0 | 100,0 | 100,0 |
| қазан | 100,0 | 100,5 | 100,0 | 100,0 | 100,0 | 100,0 | 100,0 |
| қараша | 100,1 | 100,0 | 100,3 | 100,0 | 100,0 | 100,0 | 100,3 |
| желтоқсан | 100,0 | 100,0 | 100,0 | 100,0 | 100,0 | 100,0 | 100,0 |
| 2015 | | | | | | | |
| қаңтар | 100,0 | 100,0 | 100,0 | 100,0 | 100,0 | 100,0 | 100,0 |
| ақпан | 100,6 | 102,3 | 100,0 | 100,0 | 102,7 | 100,0 | 100,0 |
| наурыз | 99,8 | 100,0 | 100,0 | 100,0 | 99,0 | 92,7 | 100,0 |
| сәуір | 100,0 | 100,0 | 100,0 | 100,0 | 100,0 | 100,0 | 100,0 |
| мамыр | 100,6 | 102,3 | 100,0 | 100,0 | 102,7 | 100,0 | 100,0 |
| маусым | 99,8 | 100,0 | 100,0 | 100,0 | 99,0 | 92,7 | 100,0 |
| шілде | 100,0 | 100,0 | 100,0 | 100,0 | 100,0 | 100,0 | 100,0 |
| тамыз | 102,3 | 100,0 | 100,0 | 103,9 | 100,0 | 111,9 | 100,0 |
| қыркүйек | 100,0 | 100,0 | 100,0 | 100,0 | 100,0 | 100,0 | 100,0 |
| қазан | 100,9 | 106,9 | 100,0 | 100,0 | 100,0 | 100,0 | 100,0 |
| қараша | 102,3 | 100,0 | 106,6 | 99,5 | 100,0 | 100,0 | 105,7 |
| Өткен жылғы желтоқсанға | | | | | | | |
| 2014 | | | | | | | |
| қаңтар | 100,1 | 100,0 | 100,0 | 100,0 | 100,0 | 100,0 | 100,0 |
| ақпан | 108,0 | 112,5 | 103,9 | 110,0 | 105,7 | 107,0 | 108,4 |
| наурыз | 108,1 | 112,5 | 103,9 | 110,0 | 105,7 | 107,0 | 108,4 |
| сәуір | 108,1 | 113,5 | 103,9 | 110,0 | 105,7 | 107,0 | 108,4 |
| мамыр | 108,0 | 113,5 | 103,5 | 110,0 | 105,7 | 107,0 | 108,0 |
| маусым | 108,0 | 113,5 | 103,5 | 110,0 | 105,7 | 107,0 | 108,0 |
| шілде | 108,1 | 113,5 | 103,5 | 110,0 | 105,7 | 107,0 | 108,0 |

| | Бар-лығы | Тұрғын үй-лерді күтіп ұстау | Сумен жабдықтау | | Элек-трмен жаб-дық-тау | Газ-бен жаб-дық-тау | Орта-лық-тан жы-лыту |
|-----------|----------|-----------------------------|-----------------|-------|------------------------|---------------------|----------------------|
| | | | ыстық | суық | | | |
| тамыз | 108,1 | 113,5 | 103,5 | 110,0 | 105,7 | 107,0 | 108,0 |
| қыркүйек | 108,1 | 113,5 | 103,5 | 110,0 | 105,7 | 107,0 | 108,0 |
| қазан | 108,1 | 114,1 | 103,5 | 110,0 | 105,7 | 107,0 | 108,0 |
| қараша | 108,3 | 114,1 | 103,9 | 110,0 | 105,7 | 107,0 | 108,4 |
| желтоқсан | 108,3 | 114,1 | 103,9 | 110,0 | 105,7 | 107,0 | 108,4 |
| 2015 | | | | | | | |
| қаңтар | 100,0 | 100,0 | 100,0 | 100,0 | 100,0 | 100,0 | 100,0 |
| ақпан | 100,6 | 102,3 | 100,0 | 100,0 | 102,7 | 100,0 | 100,0 |
| наурыз | 100,4 | 102,3 | 100,0 | 100,0 | 101,7 | 92,7 | 100,0 |
| сәуір | 100,4 | 102,3 | 100,0 | 100,0 | 101,7 | 92,7 | 100,0 |
| мамыр | 100,6 | 102,3 | 100,0 | 100,0 | 101,4 | 92,7 | 100,0 |
| маусым | 100,8 | 103,2 | 100,0 | 100,0 | 101,4 | 92,7 | 100,0 |
| шілде | 100,8 | 103,2 | 100,0 | 100,0 | 101,4 | 92,7 | 100,0 |
| тамыз | 103,2 | 103,2 | 100,0 | 103,9 | 101,4 | 103,7 | 100,0 |
| қыркүйек | 103,2 | 103,2 | 100,0 | 103,9 | 101,4 | 103,7 | 100,0 |
| қазан | 104,2 | 110,4 | 100,0 | 103,9 | 101,4 | 103,7 | 100,0 |
| қараша | 106,6 | 110,4 | 106,6 | 103,4 | 101,4 | 103,7 | 105,7 |

ҚАРЖЫ ЖҮЙЕСІ

Облыстық бюджет

| | 2015 жылғы 1 қарашасына бюджет түсімдерінің орындалуы және/немесе бюджеттік бағдарламалар бойынша төленбеген міндеттемелер, млн. теңге | Қорытындыға пайызбен | Бюджет түсімдерінің орындалуы және/немесе бюджеттік бағдарламалар бойынша төленбеген міндеттемелер, пайызбен |
|---|--|----------------------|--|
| Табыстар | 172 780,9 | 100,0 | 88,1 |
| оның ішінде: | | | |
| Салықтық түсімдер | 30 076,6 | 17,4 | 83,1 |
| Салықтық емес түсімдер | 1 592,6 | 0,9 | 83,1 |
| Негізгі капиталды сатудан түскен түсімдер | 735,5 | 0,4 | 80,3 |
| Трансферттер түсімі | 140 376,2 | 81,3 | 89,3 |
| Шығындар | 166 406,0 | 100,0 | 84,9 |
| оның ішінде: | | | |
| Жалпы сипаттағы мемлекеттік қызметтер | 6 376,1 | 3,8 | 75,7 |
| Қорғаныс | 157,1 | 0,1 | 79,4 |
| Қоғамдық тәртіп, қауіпсіздік, құқықтық, соттық, қылмыстық-орындаушылық қызмет | 5 062,1 | 3,0 | 79,5 |
| Білім беру | 63 925,1 | 38,4 | 85,4 |
| Денсаулық сақтау | 34 614,1 | 20,8 | 85,8 |
| Әлеуметтік көмек және әлеуметтік қамсыздандыру | 7 158,0 | 4,3 | 80,2 |
| Тұрғын үй-коммуналдық шаруашылық | 12 720,5 | 7,7 | 82,4 |
| Мәдениет, спорт, туризм және ақпараттық кеңістік | 10 373,9 | 6,2 | 90,9 |
| Отын-энергетикалық кешен және жер қойнауын пайдалану | 1 727,3 | 1,0 | 91,0 |

| | 2015 жылғы 1 қарашасына бюджет түсімдерінің орындалуы және/немесе бюджеттік бағдарламалар бойынша төленбеген міндеттемелер, млн. теңге | Қорытындыға пайызбен | Бюджет түсімдерінің орындалуы және/немесе бюджеттік бағдарламалар бойынша төленбеген міндеттемелер, пайызбен |
|---|--|----------------------|--|
| Ауыл, су, орман, балық шаруашылығы, ерекше қорғалатын табиғи аумақтар, жануарлар әлемін қоршаған ортаны қорғау, жер қатынастары | 10 625,7 | 6,4 | 82,6 |
| Өнеркәсіп, архитектура, қала құрылысы және құрылыс қызметі | 1 073,4 | 0,7 | 88,0 |
| Көлік және коммуникация | 7 107,4 | 4,3 | 93,8 |
| Өзгелер | 4 948,0 | 3,0 | 86,5 |
| Қарызға қызмет көрсету | 0,9 | 0,0 | 41,1 |
| Қарызды реттеу | 536,4 | 0,3 | 78,5 |
| Таза бюджеттік несиелеу | 2 183,0 | - | - |
| Бюджет кредиттері | 2 289,9 | - | 94,5 |
| Бюджет кредиттерін өтеу | 106,9 | - | 80,8 |
| Қаржы активтерімен жасалатын операциялар бойынша алшақтық | 1 491,8 | - | - |
| Қаржы активтерін сатып алу | 1514,0 | - | 98,1 |
| Мемлекеттің қаржы активтерін сатып алудан түскен түсімдер | 22,2 | - | 111,5 |
| Бюджет дефициті (профицит) | 2 700,1 | - | - |

Еңбек рыногы

Экономикалық белсенді халықтың саны

| | Экономикалық белсенді халық | | Оның ішінде | | | | |
|-------------|-----------------------------|--------------------------------------|-----------------------|--------------------------------------|-------------|--------------------------------------|-------------------------------|
| | | | жұмыспен қамтылғандар | | жұмыссыздар | | |
| | мың адам | өткен жылғы тиісті кезеңге, пайызбен | мың адам | өткен жылғы тиісті кезеңге, пайызбен | мың адам | өткен жылғы тиісті кезеңге, пайызбен | жұмыссыздық деңгейі, пайызбен |
| 2013 | | | | | | | |
| I тоқсан | 584,7 | 98,7 | 553,9 | 98,9 | 30,8 | 94,5 | 5,3 |
| II тоқсан | 583,8 | 98,5 | 553,7 | 98,8 | 30,1 | 94,1 | 5,2 |
| III тоқсан | 580,6 | 97,9 | 550,9 | 98,1 | 29,7 | 93,4 | 5,1 |
| IV тоқсан | 577,0 | 98,0 | 547,7 | 98,4 | 29,3 | 92,1 | 5,1 |
| Жыл | 581,0 | 98,2 | 550,8 | 98,4 | 30,1 | 93,8 | 5,2 |
| 2014 | | | | | | | |
| I тоқсан | 571,4 | 97,7 | 542,7 | 98,0 | 28,8 | 93,5 | 5,0 |
| II тоқсан | 568,1 | 97,3 | 539,5 | 97,4 | 28,5 | 94,7 | 5,0 |
| III тоқсан | 565,6 | 97,4 | 537,8 | 97,6 | 27,8 | 93,6 | 4,9 |
| IV тоқсан | 562,0 | 97,4 | 534,4 | 97,6 | 27,6 | 94,2 | 4,9 |
| Жыл | 557,7 | 96,0 | 530,2 | 96,3 | 27,5 | 91,4 | 4,9 |
| 2015 | | | | | | | |
| I тоқсан | 544,3 | 95,3 | 517,9 | 95,4 | 26,4 | 91,7 | 4,9 |
| II тоқсан | 542,4 | 95,5 | 515,6 | 95,6 | 26,8 | 94,0 | 4,9 |
| III тоқсан | 537,8 | 99,2 | 511,2 | 99,1 | 26,6 | 99,3 | 4,9 |

2015 жылғы 3 тоқсандағы жалдамалы қызметкерлер саны

| | Мың адам | Пайызбен | |
|--|----------|----------------|-----------------------------|
| | | өткен тоқсанға | өткен жылғы тиісті тоқсанға |
| Жалдамалы қызметкерлер саны оның ішінде экономикалық қызмет түрлері бойынша ірі және орта кәсіпорындарда жұмыспен қамтылғандар | 172,8 | 100,1 | 100,8 |
| Ауыл, орман және балық шаруашылығы | 111,9 | 100,2 | 99,2 |
| | 1,4 | 94,4 | 89,4 |

| | Мың адам | Пайызбен | |
|--|----------|----------------|-----------------------------|
| | | өткен тоқсанға | өткен жылғы тиісті тоқсанға |
| Өнеркәсіп | 22,3 | 99,2 | 96,7 |
| кен өндіру өнеркәсібі және карьерлерді қазу | 4,0 | 100,7 | 97,8 |
| өңдеу өнеркәсібі | 12,2 | 98,9 | 94,8 |
| электрмен жабдықтау, газ, бу беру және ауа баптау | 5,1 | 98,6 | 100,3 |
| сумен жабдықтау; кәріз жүйесі, қалдықтардың жиналуы | | | |
| Құрылыс | 1,0 | 101,2 | 99,6 |
| Көтерме және бөлшек сауда; автомобильдерді, мотоциклдерді жөндеу | 2,7 | 101,2 | 80,8 |
| Көлік және қоймалау | 1,7 | 97,0 | 118,5 |
| Ақпарат және байланыс | 8,7 | 100,9 | 99,4 |
| Қаржы және сақтандыру қызметі | 2,0 | 99,2 | 99,5 |
| Жылжымайтын мүлікпен жасалатын операциялар | 1,7 | 99,5 | 100,8 |
| Кәсіби, ғылыми және техникалық қызмет | 1,0 | 97,1 | 100,7 |
| Әкімшілік және қосалқы қызмет көрсету | 1,9 | 114,1 | 110,2 |
| Мемлекеттік басқару және қорғаныс; міндетті әлеуметтік қамсыздандыру | 2,2 | 101,2 | 95,0 |
| Білім беру | 11,9 | 96,6 | 99,6 |
| Денсаулық сақтау және әлеуметтік қызмет | 31,8 | 99,2 | 99,5 |
| Өнер, ойын-сауық және демалыс | 20,9 | 102,8 | 100,7 |
| Өзге де қызметтер түрлерін ұсыну | 1,2 | 99,7 | 110,8 |

Халықтың табыстары

Халықтың атаулы және нақты ақшалай табысын бағалау¹⁾

| | Жан басына шаққандағы орташа ақшалай табыс | | |
|--------------------|--|--|-------|
| | теңге | өткен жылдың тиісті кезеңіне, пайызбен | |
| | | атаулы | нақты |
| 2014 ²⁾ | | | |
| қаңтар | 36 884 | 104,5 | 100,7 |
| ақпан | 36 602 | 105,3 | 98,7 |
| наурыз | 37 740 | 105,8 | 99,1 |
| сәуір | 37 826 | 103,1 | 96,6 |
| мамыр | 38 738 | 104,8 | 97,9 |
| маусым | 39 350 | 104,6 | 97,6 |
| шілде | 38 991 | 103,4 | 96,1 |
| тамыз | 39 266 | 105,6 | 98,1 |
| қыркүйек | 39 017 | 105,9 | 98,4 |
| қазан | 38 975 | 104,7 | 97,2 |
| қараша | 39 986 | 107,6 | 100,0 |
| желтоқсан | 42 732 | 105,7 | 98,3 |
| 2015 ²⁾ | | | |
| I тоқсан | 40 548 | 108,4 | 102,4 |
| II тоқсан | 42 336 | 107,3 | 103,0 |

¹⁾ Табысты макродеңгейде бағалау еңбек және жұмыспен қамту статистикасы, халық статистикасы бойынша есептіліктердің базасында жүргізілген және ҰШЖ жүйесіндегі үй шаруашылықтарының түпкілікті тұтыну шығыстарына барынша жуықтатылған.

²⁾ Алдын ала деректер.

2015 жылғы 3 тоқсандағы экономикалық қызмет түрлері бойынша орташа айлық жалақы

| | Теңге | Атаулы | | Нақты | |
|--|---------|----------------|-----------------------------|----------------|-----------------------------|
| | | пайызбен | | пайызбен | |
| | | өткен тоқсанға | өткен жылғы тиісті тоқсанға | өткен тоқсанға | өткен жылғы тиісті тоқсанға |
| Экономикалық қызметтің барлық түрлері бойынша* | 84 062 | 98,7 | 101,9 | 98,0 | 98,3 |
| Ауыл, орман және балық шаруашылығы | 52 360 | 105,9 | 116,3 | 105,1 | 112,2 |
| Өнеркәсіп | 96 093 | 100,8 | 97,2 | 100,1 | 93,7 |
| кен өндіру өнеркәсібі және карьерлерді қазу | 122 973 | 108,6 | 100,9 | 107,8 | 97,3 |
| өңдеу өнеркәсібі | 91 929 | 101,7 | 98,1 | 101,0 | 94,6 |
| электрмен жабдықтау, газ, бу беру және ауа баптау | 87 575 | 90,7 | 92,0 | 90,0 | 88,7 |
| сумен жабдықтау; кәріз жүйесі, қалдықтардың жиналуы | 74 906 | 100,3 | 97,5 | 99,6 | 94,1 |
| Құрылыс | 87 375 | 99,7 | 105,0 | 99,0 | 101,2 |
| Көтерме және бөлшек сауда; автомобильдерді, мотоциклдерді жөндеу | 87 859 | 110,3 | 114,8 | 109,6 | 110,7 |
| Көлік және қоймалау | 126 110 | 101,9 | 95,5 | 101,2 | 92,1 |
| Ақпарат және байланыс | 115 810 | 95,5 | 101,8 | 94,8 | 98,2 |
| Қаржы және сақтандыру қызметі | 84 062 | 98,7 | 101,9 | 98,0 | 98,3 |
| Жылжымайтын мүлікпен жасалатын операциялар | 52 360 | 105,9 | 116,3 | 105,1 | 112,2 |

| | Теңге | Атаулы | | Нақты | |
|--|---------|-------------------|--------------------------------------|-------------------|--------------------------------------|
| | | пайызбен | | пайызбен | |
| | | өткен тоқсанға | өткен жылғы тиісті тоқсанға | өткен тоқсанға | өткен жылғы тиісті тоқсанға |
| Кәсіби, ғылыми және техникалық қызмет | 100 595 | 104,8 | 99,5 | 104,1 | 95,9 |
| Әкімшілік және қосалқы қызмет көрсету | 62 087 | 83,7 | 96,7 | 83,1 | 93,3 |
| Мемлекеттік басқару және қорғаныс; міндетті әлеуметтік қамсыздандыру | 98 609 | 102,4 | 102,0 | 101,7 | 98,3 |
| Білім беру | 67 963 | 95,2 | 106,2 | 94,5 | 102,4 |
| Денсаулық сақтау және әлеуметтік қызмет | 78 645 | 96,3 | 98,2 | 95,6 | 94,7 |
| Өнер, ойын-сауық және демалыс | 75 731 | 98,2 | 96,3 | 97,5 | 92,8 |
| Өзге де қызметтер түрлерін ұсыну | 96 078 | 122,0 | 172,6 | 121,2 | 166,4 |
| Одан ірі және орта кәсіпорындарда | | | | | |
| Экономикалық қызметтің барлық түрлері бойынша | 91 851 | 98,6 | 100,8 | 97,9 | 97,2 |
| Ауыл, орман және балық шаруашылығы | 55 545 | 107,3 | 118,1 | 106,5 | 113,9 |
| Өнеркәсіп – барлығы | 97 494 | 100,2 | 97,3 | 99,5 | 93,9 |
| кен өндіру | | | | | |
| өнеркәсібі және карьерлерді қазу | 118 646 | 108,4 | 98,2 | 107,6 | 94,7 |
| өңдеу өнеркәсібі | 95 629 | 102,7 | 99,0 | 102,0 | 95,4 |
| электрмен жабдықтау, газ, бу беру және ауа баптау | 88 686 | 87,7 | 92,0 | 87,1 | 88,7 |

| | Теңге | Атаулы | | Нақты | |
|--|---------|------------------------|---|------------------------|---|
| | | пайызбен | | пайызбен | |
| | | өткен тоқсан- ға | өткен жылғы тиісті тоқсан- ға | өткен тоқсан- ға | өткен жылғы тиісті тоқсан- ға |
| сумен жабдықтау; кәріз жүйесі, қалдық- тардың жиналуы | 76 874 | 100,2 | 99,4 | 99,5 | 95,9 |
| Құрылыс | 79 911 | 100,8 | 100,1 | 100,1 | 96,6 |
| Көтерме және бөлшек сауда; автомобильдерді, мотоциклдерді жөндеу | 100 862 | 110,5 | 114,1 | 109,7 | 110,0 |
| Көлік және қоймалау | 130 640 | 103,1 | 96,4 | 102,4 | 92,9 |
| Ақпарат және байланыс | 114 563 | 97,0 | 98,2 | 96,3 | 94,7 |
| Қаржы және сақтандыру қызметі | 132 907 | 88,8 | 109,8 | 88,2 | 105,9 |
| Жылжымайтын мүлікпен жасалатын операциялар | 60 077 | 112,2 | 105,0 | 111,4 | 101,3 |
| Кәсіби, ғылыми және техникалық қызмет | 108 479 | 99,9 | 88,9 | 99,2 | 85,7 |
| Әкімшілік және қосалқы қызмет көрсету | 65 849 | 80,0 | 103,8 | 79,5 | 100,1 |
| Мемлекеттік басқару және қорғаныс; міндетті өлеуметтік қамсыздандыру | 113 161 | 102,5 | 100,3 | 101,8 | 96,7 |
| Білім беру | 75 817 | 95,4 | 107,1 | 94,7 | 103,3 |

Соңы

| | Теңге | Атаулы | | Нақты | |
|---|---------|-------------------|--------------------------------------|-------------------|--------------------------------------|
| | | пайызбен | | пайызбен | |
| | | өткен тоқсанға | өткен жылғы тиісті тоқсанға | өткен тоқсанға | өткен жылғы тиісті тоқсанға |
| Денсаулық сақтау және әлеуметтік қызмет | 79 047 | 95,7 | 97,1 | 95,0 | 93,6 |
| Өнер, ойын-сауық және демалыс | 117 697 | 98,5 | 97,0 | 97,8 | 93,5 |
| Өзге де қызметтер түрлерін ұсыну | 123 728 | 2,0 есе | 2,8 есе | 199,1 | 2,7 есе |

* Кәсіпкерлік қызметпен айналысатын шағын кәсіпорындар есебінсіз.

**ЖАМБЫЛ ОБЛЫСЫ АУДАНДАРЫНЫҢ
ӘЛЕУМЕТТІК-ЭКОНОМИКАЛЫҚ ДАМУЫ**

Жамбыл облысы бойынша халық санының өзгеруі*

| | <i>адам</i> | | | |
|------------------|-----------------------------------|-----------------------------------|--------------------|-----------------------------|
| | 2015 жылғы 1 қаңтарға, саны | 2015 жылғы 1 қарашаға, саны | Жалпы өсім/кему | Өсу қарқыны, пайызбен |
| Облыс бойынша | 1 098 740 | 1 108 819 | 10 079 | 100,9 |
| Тараз қ. | 356 983 | 362 024 | 5041 | 101,4 |
| Байзақ | 96 550 | 98 577 | 2027 | 102,1 |
| Жамбыл | 80 020 | 79 882 | -138 | 99,8 |
| Жуалы | 50 917 | 51 021 | 104 | 100,2 |
| Қордай | 137 441 | 139 056 | 1615 | 101,2 |
| Т. Рысқұлов | 65 343 | 64 972 | -371 | 99,4 |
| Меркі | 83 675 | 84 011 | 336 | 100,4 |
| Мойынқұм | 32 777 | 32 845 | 68 | 100,2 |
| Сарысу | 43 799 | 43 847 | 48 | 100,1 |
| о. і. Жаңатас қ. | 21 889 | 21 876 | -13 | 99,9 |
| Талас | 53 167 | 53 728 | 561 | 101,1 |
| о. і. Қаратау қ. | 28 225 | 28 739 | 514 | 101,8 |
| Шу | 98 068 | 98 856 | 788 | 100,8 |
| о. і. Шу қ. | 35 690 | 35 827 | 137 | 100,4 |

* Ағымдағы есеп бойынша.

Өнеркәсіп өнімін өндіру

| | Өнеркәсіп өнімін (тауарлар, қызмет) өндіру көлемі, кәсіпорынның қолданыстағы бағаларында, млн.теңге | | Өнімнің нақты көлемінің индексі, пайызбен | |
|---------------|---|-------------------------|--|--|
| | 2015 жылғы қаңтар- қараша | 2015 жылғы қараша | 2015 жылғы қаңтар- қараша 2014 жылғы қаңтар- қарашаға | 2015 жылғы қараша 2014 жылғы қарашаға |
| Облыс бойынша | 242 592,1 | 26 879,8 | 90,6 | 98,1 |
| Тараз қ. | 159 354,3 | 19 921,9 | 93,4 | 88,4 |
| Байзақ | 2 156,9 | 186,0 | 97,3 | 63,7 |
| Жамбыл | 5 565,5 | 629,9 | 92,2 | 120,1 |
| Жуалы | 2 797,8 | 514,6 | 119,8 | 178,1 |
| Қордай | 8 012,8 | 764,4 | 105,5 | 72,7 |
| Т.Рысқұлов | 4 868,7 | 718,6 | 122,5 | 289,6 |
| Меркі | 14 665,2 | 445,9 | 101,6 | 18,3 |
| Мойынқұм | 28 192,1 | 1 683,2 | 114,5 | 156,2 |
| Сарысу | 2 679,0 | 283,7 | 112,1 | 112,6 |
| Талас | 5 457,4 | 754,2 | 89,9 | 101,0 |
| Шу | 8 842,5 | 977,5 | 45,0 | 53,3 |

2015 жылғы 1 желтоқсанға мал мен құс саны

| | Шаруашылықтың барлық санаттары | | Оның ішінде | | | |
|--|--------------------------------|--------------------------------|---------------------------------|--------------------------------|-----------------------|--------------------------------|
| | | | шаруа немесе фермер қожалықтары | | жұртшылық шаруашылығы | |
| | мың бас | 2015 жылғы 1 желтоқсанға %-бен | мың бас | 2015 жылғы 1 желтоқсанға %-бен | мың бас | 2015 жылғы 1 желтоқсанға %-бен |

Ірі қара мал

| | | | | | | |
|---------------|-------|-------|------|-------|-------|------|
| Жамбыл облысы | 318,0 | 101,1 | 87,2 | 119,6 | 220,3 | 94,3 |
| Тараз қ. | 4,7 | 97,3 | - | - | 4,7 | 97,3 |
| Байзақ | 34,0 | 100,1 | 8,1 | 139,8 | 25,9 | 91,9 |
| Жамбыл | 34,8 | 100,5 | 7,5 | 108,9 | 27,2 | 98,4 |
| Жуалы | 39,8 | 100,0 | 4,7 | 192,9 | 33,6 | 94,8 |
| Қордай | 52,1 | 101,7 | 12,5 | 108,6 | 33,2 | 92,2 |
| Т.Рысқұлов | 29,5 | 103,5 | 11,0 | 112,7 | 17,8 | 99,3 |
| Меркі | 31,9 | 100,0 | 10,6 | 105,7 | 19,9 | 96,3 |
| Мойынқұм | 24,9 | 104,6 | 13,2 | 113,7 | 11,7 | 95,9 |
| Сарысу | 18,2 | 100,0 | 3,6 | 121,2 | 14,4 | 94,8 |
| Талас | 21,1 | 100,1 | 6,8 | 141,3 | 14,3 | 87,9 |
| Шу | 26,9 | 101,8 | 9,2 | 129,2 | 17,4 | 91,5 |

оның ішінде сиыр

| | | | | | | |
|---------------|-------|-------|------|---------|-------|-------|
| Жамбыл облысы | 142,3 | 105,8 | 36,5 | 124,5 | 102,6 | 100,7 |
| Тараз қ. | 1,8 | 50,6 | - | - | 1,8 | 50,6 |
| Байзақ | 14,7 | 100,5 | 2,7 | 120,7 | 12,0 | 96,9 |
| Жамбыл | 17,8 | 101,8 | 4,7 | 115,5 | 13,1 | 97,8 |
| Жуалы | 16,1 | 109,9 | 2,9 | 3,7 есе | 12,6 | 96,7 |
| Қордай | 24,2 | 105,8 | 5,3 | 122,0 | 17,1 | 100,0 |
| Т.Рысқұлов | 12,1 | 100,1 | 4,6 | 106,5 | 7,1 | 96,5 |
| Меркі | 12,1 | 113,1 | 3,2 | 2,3 есе | 8,8 | 100,0 |
| Мойынқұм | 10,1 | 103,0 | 5,5 | 102,4 | 4,6 | 103,7 |
| Сарысу | 7,6 | 100,1 | 1,7 | 136,4 | 5,8 | 91,4 |
| Талас | 10,8 | 100,0 | 2,6 | 100,0 | 8,2 | 100,0 |
| Шу | 15,0 | 144,5 | 3,4 | 111,9 | 11,5 | 158,8 |

Қой

| | | | | | | |
|---------------|---------|-------|-------|-------|---------|-------|
| Жамбыл облысы | 2 268,7 | 101,7 | 957,4 | 112,5 | 1 245,2 | 94,8 |
| Тараз қ. | 9,0 | 104,4 | 0,0 | 72,7 | 8,9 | 104,6 |

| | Шаруашылықтың барлық санаттары | | Оның ішінде | | | |
|---------------|--------------------------------|--------------------------------|---------------------------------|--------------------------------|-----------------------|--------------------------------|
| | | | шаруа немесе фермер қожалықтары | | жұртшылық шаруашылығы | |
| | мың бас | 2015 жылғы 1 желтоқсанға %-бен | мың бас | 2015 жылғы 1 желтоқсанға %-бен | мың бас | 2015 жылғы 1 желтоқсанға %-бен |
| Байзақ | 208,3 | 100,0 | 79,0 | 105,8 | 129,3 | 96,7 |
| Жамбыл | 192,7 | 100,0 | 67,0 | 115,3 | 121,5 | 93,6 |
| Жуалы | 153,4 | 100,9 | 28,2 | 114,9 | 124,4 | 97,6 |
| Қордай | 332,4 | 103,6 | 137,6 | 120,1 | 188,1 | 94,2 |
| Т.Рысқұлов | 334,2 | 101,6 | 186,0 | 104,1 | 146,3 | 98,6 |
| Меркі | 223,3 | 100,1 | 47,7 | 105,9 | 137,8 | 98,4 |
| Мойынқұм | 113,2 | 102,6 | 68,9 | 110,0 | 44,3 | 93,0 |
| Сарысу | 174,1 | 104,8 | 72,4 | 122,6 | 100,9 | 95,0 |
| Талас | 275,1 | 100,5 | 132,1 | 123,5 | 136,1 | 85,3 |
| Шу | 253,2 | 102,8 | 138,4 | 109,1 | 107,8 | 96,1 |
| Ешкі | | | | | | |
| Жамбыл облысы | 269,6 | 97,5 | 54,8 | 94,2 | 214,7 | 98,4 |
| Тараз қ. | 0,5 | 60,4 | - | - | 0,5 | 60,4 |
| Байзақ | 25,2 | 106,1 | 7,5 | 103,7 | 17,7 | 107,2 |
| Жамбыл | 12,5 | 100,5 | 4,2 | 78,4 | 8,3 | 117,7 |
| Жуалы | 26,9 | 100,0 | 1,8 | 100,0 | 25,1 | 100,0 |
| Қордай | 18,8 | 98,8 | 4,5 | 114,6 | 14,3 | 94,7 |
| Т.Рысқұлов | 26,4 | 105,2 | 6,7 | 106,7 | 19,7 | 104,6 |
| Меркі | 7,0 | 102,2 | 1,0 | 121,6 | 6,0 | 99,5 |
| Мойынқұм | 28,1 | 95,4 | 12,2 | 102,4 | 15,9 | 90,6 |
| Сарысу | 45,8 | 85,2 | 2,3 | 39,1 | 43,5 | 90,7 |
| Талас | 49,3 | 100,0 | 6,5 | 89,3 | 42,8 | 101,9 |
| Шу | 29,1 | 100,1 | 8,2 | 104,7 | 20,9 | 98,5 |
| Шошқа | | | | | | |
| Жамбыл облысы | 32,6 | 110,4 | 2,1 | 112,5 | 7,5 | 60,5 |
| Тараз қ. | 2,1 | 125,4 | - | - | 2,1 | 125,4 |
| Байзақ | 1,4 | 100,0 | 0,3 | 117,0 | 1,1 | 96,2 |
| Жамбыл | 1,2 | 51,2 | 0,9 | 117,4 | 0,3 | 19,9 |
| Жуалы | 0,8 | 105,7 | - | - | 0,4 | 98,1 |
| Қордай | 1,8 | 33,5 | 0,4 | 125,6 | 1,4 | 27,9 |
| Т.Рысқұлов | 23,4 | 146,4 | 0,1 | 159,4 | 0,7 | 70,9 |
| Меркі | 1,2 | 100,9 | 0,5 | 94,1 | 0,7 | 106,6 |
| Мойынқұм | - | - | - | - | - | - |

| | Шаруашылықтың барлық санаттары | | Оның ішінде | | | |
|---------------|--------------------------------|--------------------------------|---------------------------------|--------------------------------|-----------------------|--------------------------------|
| | | | шаруа немесе фермер қожалықтары | | жұртшылық шаруашылығы | |
| | мың бас | 2015 жылғы 1 желтоқсанға %-бен | мың бас | 2015 жылғы 1 желтоқсанға %-бен | мың бас | 2015 жылғы 1 желтоқсанға %-бен |
| Сарысу | 0,0 | 100,0 | - | - | 0,0 | 100,0 |
| Талас | 0,2 | 3,6 есе | - | - | 0,2 | 3,6 есе |
| Шу | 0,5 | 70,5 | - | - | 0,5 | 70,5 |
| Жылқы | | | | | | |
| Жамбыл облысы | 98,8 | 102,1 | 43,8 | 111,6 | 52,9 | 95,6 |
| Тараз қ. | 1,0 | 102,5 | 0,2 | 120,6 | 0,7 | 102,1 |
| Байзақ | 10,0 | 101,9 | 3,4 | 122,0 | 6,5 | 93,5 |
| Жамбыл | 13,7 | 110,0 | 6,3 | 106,5 | 7,3 | 113,4 |
| Жуалы | 8,2 | 100,7 | 2,8 | 140,9 | 5,4 | 88,6 |
| Қордай | 14,0 | 101,4 | 3,9 | 109,4 | 10,0 | 98,6 |
| Т.Рысқұлов | 12,2 | 100,0 | 7,6 | 115,4 | 4,2 | 81,0 |
| Меркі | 10,9 | 100,4 | 3,1 | 94,2 | 6,7 | 103,0 |
| Мойынқұм | 5,7 | 103,4 | 4,0 | 111,7 | 1,7 | 88,0 |
| Сарысу | 5,2 | 100,2 | 1,7 | 106,9 | 3,5 | 97,1 |
| Талас | 7,6 | 101,4 | 4,5 | 98,3 | 3,2 | 106,2 |
| Шу | 10,1 | 100,0 | 6,3 | 120,9 | 3,8 | 77,8 |
| Түйе | | | | | | |
| Жамбыл облысы | 5,8 | 103,4 | 3,5 | 102,7 | 2,1 | 104,2 |
| Тараз қ. | 0,0 | - | - | - | 0,0 | - |
| Байзақ | 0,8 | 101,8 | 0,3 | 96,8 | 0,5 | 105,3 |
| Жамбыл | 0,1 | 114,0 | 0,1 | 114,0 | - | - |
| Жуалы | - | - | - | - | - | - |
| Қордай | - | - | - | - | - | - |
| Т.Рысқұлов | 0,0 | 75,0 | 0,0 | 75,0 | - | - |
| Меркі | 0,1 | 75,7 | 0,0 | 59,0 | - | - |
| Мойынқұм | 1,0 | 103,7 | 0,6 | 108,7 | 0,4 | 97,0 |
| Сарысу | 1,9 | 106,3 | 0,9 | 116,2 | 1,0 | 98,4 |
| Талас | 1,8 | 101,8 | 1,6 | 97,4 | 0,2 | 153,7 |
| Шу | 0,1 | 134,0 | 0,0 | - | - | - |
| Құс | | | | | | |
| Жамбыл облысы | 1 016,6 | 88,0 | 29,2 | 109,5 | 871,7 | 88,9 |
| Тараз қ. | 32,2 | 59,6 | - | - | 32,2 | 59,6 |

| | Шаруашылықтың барлық санаттары | | Оның ішінде | | | |
|------------|--------------------------------|--------------------------------|---------------------------------|--------------------------------|-----------------------|--------------------------------|
| | | | шаруа немесе фермер қожалықтары | | жұртшылық шаруашылығы | |
| | мың бас | 2015 жылғы 1 желтоқсанға %-бен | мың бас | 2015 жылғы 1 желтоқсанға %-бен | мың бас | 2015 жылғы 1 желтоқсанға %-бен |
| Байзақ | 224,7 | 83,0 | 7,3 | 112,9 | 101,7 | 87,5 |
| Жамбыл | 78,8 | 100,2 | 6,7 | 95,9 | 72,2 | 100,6 |
| Жуалы | 100,2 | 100,0 | - | - | 100,2 | 100,0 |
| Қордай | 125,0 | 80,7 | - | - | 125,0 | 80,7 |
| Т.Рысқұлов | 102,9 | 100,5 | 4,4 | 97,1 | 98,6 | 100,7 |
| Меркі | 76,8 | 100,0 | - | - | 76,8 | 100,0 |
| Мойынқұм | 24,2 | 100,5 | - | - | 24,2 | 100,5 |
| Сарысу | 22,4 | 100,1 | 0,2 | 120,0 | 22,2 | 100,0 |
| Талас | 152,9 | 78,4 | - | - | 152,9 | 78,4 |
| Шу | 76,5 | 100,0 | 10,7 | 124,1 | 65,8 | 97,0 |

2015 жылғы қаңтар-қарашадағы мал шаруашылығының негізгі өнімдерін өндіру

| | Шаруашылықтың барлық санаттары | | Оның ішінде | | | |
|---------------|--------------------------------|------------------------------------|---------------------------------|------------------------------------|-----------------------|------------------------------------|
| | | | шаруа немесе фермер қожалықтары | | жұртшылық шаруашылығы | |
| | мың тонна | 2014 жылғы қаңтар-қараша, пайызбен | мың тонна | 2014 жылғы қаңтар-қараша, пайызбен | мың тонна | 2014 жылғы қаңтар-қараша, пайызбен |
| Жамбыл облысы | 92,5 | 104,0 | 22,8 | 118,0 | 64,4 | 99,7 |
| Тараз қ. | 0,6 | 108,9 | 0,0 | 3,8 есе | 0,6 | 108,7 |
| Байзақ | 8,8 | 101,5 | 3,2 | 112,7 | 5,5 | 95,9 |
| Жамбыл | 7,0 | 100,9 | 1,4 | 115,1 | 5,4 | 97,9 |
| Жуалы | 11,0 | 101,0 | 0,7 | 169,0 | 10,2 | 99,2 |
| Қордай | 11,4 | 103,9 | 2,4 | 105,5 | 8,5 | 99,6 |
| Т.Рысқұлов | 12,5 | 108,1 | 3,1 | 119,2 | 5,2 | 103,1 |
| Меркі | 7,2 | 124,4 | 4,3 | 194,4 | 2,7 | 88,2 |

Мал мен құс тірідей салмақта союға өткізілгені

| | | | | | | |
|---------------|------|-------|------|---------|------|-------|
| Жамбыл облысы | 92,5 | 104,0 | 22,8 | 118,0 | 64,4 | 99,7 |
| Тараз қ. | 0,6 | 108,9 | 0,0 | 3,8 есе | 0,6 | 108,7 |
| Байзақ | 8,8 | 101,5 | 3,2 | 112,7 | 5,5 | 95,9 |
| Жамбыл | 7,0 | 100,9 | 1,4 | 115,1 | 5,4 | 97,9 |
| Жуалы | 11,0 | 101,0 | 0,7 | 169,0 | 10,2 | 99,2 |
| Қордай | 11,4 | 103,9 | 2,4 | 105,5 | 8,5 | 99,6 |
| Т.Рысқұлов | 12,5 | 108,1 | 3,1 | 119,2 | 5,2 | 103,1 |
| Меркі | 7,2 | 124,4 | 4,3 | 194,4 | 2,7 | 88,2 |

| | Шаруашылықтың барлық санаттары | | Оның ішінде | | | |
|------------------------------------|--------------------------------|------------------------------------|---------------------------------|------------------------------------|-----------------------|------------------------------------|
| | | | шаруа немесе фермер қожалықтары | | жұртшылық шаруашылығы | |
| | мың тонна | 2014 жылғы қаңтар-қараша, пайызбен | мың тонна | 2014 жылғы қаңтар-қараша, пайызбен | мың тонна | 2014 жылғы қаңтар-қараша, пайызбен |
| Мойынқұм | 3,7 | 102,6 | 1,5 | 84,8 | 2,1 | 120,5 |
| Сарысу | 6,1 | 101,5 | 0,8 | 111,6 | 5,3 | 100,2 |
| Талас | 10,2 | 101,2 | 1,4 | 109,3 | 8,8 | 99,9 |
| Шу | 14,0 | 101,0 | 3,9 | 99,9 | 10,1 | 100,6 |
| Сауылған сиыр сүті | | | | | | |
| Жамбыл облысы | 273,5 | 101,7 | 40,4 | 145,8 | 227,9 | 96,5 |
| Тараз қ. | 5,3 | 95,5 | - | - | 5,3 | 95,5 |
| Байзақ | 41,3 | 100,2 | 7,2 | 118,6 | 34,2 | 97,0 |
| Жамбыл | 36,2 | 100,3 | 4,8 | 119,9 | 31,3 | 97,8 |
| Жуалы | 36,4 | 105,8 | 4,1 | 3,2 есе | 30,0 | 96,7 |
| Қордай | 52,7 | 101,8 | 12,1 | 2,1 есе | 38,2 | 88,1 |
| Т.Рысқұлов | 22,0 | 103,9 | 2,1 | 109,0 | 19,5 | 103,5 |
| Меркі | 27,3 | 103,3 | 3,1 | 141,8 | 24,1 | 99,8 |
| Мойынқұм | 7,5 | 100,1 | 1,6 | 100,0 | 5,9 | 100,1 |
| Сарысу | 4,5 | 100,3 | 0,2 | 117,2 | 4,3 | 99,7 |
| Талас | 7,2 | 100,1 | 0,9 | 110,4 | 6,2 | 98,7 |
| Шу | 33,2 | 100,0 | 4,4 | 114,0 | 28,7 | 98,2 |
| Алынған тауық жұмыртқалары* | | | | | | |
| Жамбыл облысы | 109,3 | 109,3 | 1,8 | 92,1 | 70,8 | 96,3 |
| Тараз қ. | 1,9 | 82,5 | - | - | 1,9 | 82,5 |
| Байзақ | 51,2 | 122,1 | 0,7 | 88,5 | 13,9 | 83,3 |
| Жамбыл | 6,5 | 100,9 | 0,2 | 137,4 | 6,3 | 100,1 |
| Жуалы | 7,3 | 100,8 | - | - | 7,3 | 100,8 |
| Қордай | 19,8 | 101,4 | - | - | 19,8 | 101,4 |
| Т.Рысқұлов | 3,2 | 101,1 | 0,1 | 101,8 | 3,2 | 101,0 |
| Меркі | 1,6 | 92,9 | - | - | 1,6 | 92,9 |
| Мойынқұм | 1,4 | 100,0 | - | - | 1,4 | 100,0 |
| Сарысу | 3,5 | 102,4 | 0,0 | 107,6 | 3,5 | 102,4 |
| Талас | 4,0 | 100,1 | - | - | 4,0 | 100,1 |
| Шу | 8,9 | 100,0 | 0,9 | 87,8 | 8,0 | 101,6 |

* Млн. дана.

Негізгі капиталға салынған инвестициялар

| | 2015 жылғы қаңтар-қараша | | 2014 жылғы қаңтар-қарашаға, %-бен |
|---------------|--------------------------|---|-----------------------------------|
| | млн. теңге | өнірдің облыстық көлемдегі үлесі, %-бен | |
| Облыс бойынша | 197 385,4 | 100,0 | 110,0 |
| Тараз қ. | 42 960,6 | 21,7 | 102,3 |
| Байзақ | 10 564,8 | 5,4 | 70,5 |
| Жамбыл | 23 841,3 | 12,1 | 189,3 |
| Жуалы | 19 121,1 | 9,7 | 79,8 |
| Қордай | 15 580,3 | 7,9 | 93,0 |
| Т.Рысқұлов | 33 770,8 | 17,1 | 170,4 |
| Меркі | 5 063,6 | 2,6 | 84,1 |
| Мойынқұм | 2 451,2 | 1,2 | 37,8 |
| Сарысу | 15 571,2 | 7,9 | 145,3 |
| Талас | 7 135,6 | 3,6 | 87,4 |
| Шу | 21 324,9 | 10,8 | 118,2 |

Тұрғын үйлерді пайдалануға беру

| | Пайдалануға берілген тұрғын үйлердің, жалпы алаңы, шаршы м | | Одан халық қаражаты есебінен, | |
|---------------|--|-----------------------------------|-------------------------------|-----------------------------------|
| | 2015 жылғы қаңтар-қараша | 2014 жылғы қаңтар-қарашаға, %-бен | 2015 жылғы қаңтар-қараша | 2014 жылғы қаңтар-қарашаға, %-бен |
| Облыс бойынша | 270 305 | 121,3 | 226 842 | 117,6 |
| Тараз қ. | 115 379 | 122,1 | 81 308 | 113,8 |
| Байзақ | 19 873 | 119,9 | 19 873 | 119,9 |
| Жамбыл | 24 727 | 122,2 | 24 727 | 122,2 |
| Жуалы | 7 718 | 106,8 | 7 718 | 106,8 |
| Қордай | 24 558 | 110,9 | 19 970 | 90,2 |
| Т.Рысқұлов | 7 936 | 170,9 | 7 936 | 170,9 |
| Меркі | 26 485 | 175,1 | 26 485 | 175,1 |
| Мойынқұм | 2 843 | 96,1 | 2 843 | 96,1 |
| Сарысу | 8 641 | 81,2 | 3 837 | 101,1 |
| Талас | 9 616 | 101,0 | 9 616 | 101,0 |
| Шу | 22 529 | 117,1 | 22 529 | 117,1 |

Облыс аудандары және белсенділік белгісі бойынша тіркелген заңды тұлғалар

2015 жылғы 1 желтоқсанға жағдай бойынша

| | Бар-лығы | Одан | | | | тара-тылу процесінде |
|---------------|----------|-------------------|------------------------------------|-------------|-----------------------------|----------------------|
| | | жұмыс істейтіндер | оның ішінде | | | |
| | | | әлі жұмыс істемейтіндер (жаңалары) | белсенділер | уақытша жұмыс істемейтіндер | |
| Облыс бойынша | 9 978 | 6 281 | 719 | 4 114 | 1 448 | 70 |
| Тараз қ. | 6 252 | 3 656 | 508 | 2 063 | 1 085 | 21 |
| Байзақ | 447 | 282 | 29 | 213 | 40 | 3 |
| Жамбыл | 348 | 240 | 22 | 171 | 47 | 4 |
| Жуалы | 277 | 220 | 11 | 182 | 27 | 2 |
| Қордай | 661 | 450 | 67 | 327 | 56 | 3 |
| Т.Рысқұлов | 356 | 238 | 11 | 190 | 37 | 6 |
| Меркі | 385 | 268 | 20 | 204 | 44 | 5 |
| Мойынқұм | 234 | 163 | 8 | 138 | 17 | 8 |
| Сарысу | 248 | 193 | 10 | 159 | 24 | - |
| Талас | 276 | 214 | 8 | 182 | 24 | 15 |
| Шү | 494 | 357 | 25 | 285 | 47 | 3 |

Меншік нысандары, мөлшері және облыстың аудандары бойынша тіркелген заңды тұлғалардың саны

2015 жылғы 1 желтоқсанға жағдай бойынша

| | Бар-лығы | Оның ішінде меншік нысандары бойынша | | |
|---------------|----------|--------------------------------------|-------|----------|
| | | мемлекеттік | жеке | шетелдік |
| Облыс бойынша | 9 978 | 1 683 | 8 200 | 95 |
| шағын | 9 589 | 1 384 | 8 111 | 94 |
| орта | 310 | 243 | 66 | 1 |
| ірі | 79 | 56 | 23 | - |
| Тараз қ. | 6 252 | 393 | 5 800 | 59 |
| шағын | 6 044 | 245 | 5 740 | 59 |
| орта | 153 | 111 | 42 | - |
| ірі | 55 | 37 | 18 | - |
| Байзақ | 447 | 139 | 306 | 2 |
| шағын | 424 | 119 | 303 | 2 |
| орта | 22 | 19 | 3 | - |
| ірі | 1 | 1 | - | - |

| | Бар-лығы | Оның ішінде меншік нысандары бойынша | | |
|------------|----------|--------------------------------------|------|----------|
| | | мемлекеттік | жеке | шетелдік |
| Жамбыл | 348 | 119 | 228 | 1 |
| шағын | 329 | 104 | 224 | 1 |
| орта | 17 | 14 | 3 | - |
| ірі | 2 | 1 | 1 | - |
| Жуалы | 277 | 126 | 150 | 1 |
| шағын | 264 | 116 | 147 | 1 |
| орта | 10 | 7 | 3 | - |
| ірі | 3 | 3 | - | - |
| Қордай | 661 | 161 | 472 | 28 |
| шағын | 633 | 138 | 467 | 28 |
| орта | 22 | 18 | 4 | - |
| ірі | 6 | 5 | 1 | - |
| Т.Рысқұлов | 356 | 131 | 225 | - |
| шағын | 337 | 114 | 223 | - |
| орта | 17 | 16 | 1 | - |
| ірі | 2 | 1 | 1 | - |
| Меркі | 385 | 121 | 263 | 1 |
| шағын | 363 | 105 | 257 | 1 |
| орта | 18 | 13 | 5 | - |
| ірі | 4 | 3 | 1 | - |
| Мойынқұм | 234 | 102 | 132 | - |
| шағын | 226 | 97 | 129 | - |
| орта | 7 | 4 | 3 | - |
| ірі | 1 | 1 | - | - |
| Сарысу | 248 | 108 | 138 | 2 |
| шағын | 231 | 92 | 137 | 2 |
| орта | 16 | 15 | 1 | - |
| ірі | 1 | 1 | - | - |
| Талас | 276 | 130 | 146 | - |
| шағын | 260 | 115 | 145 | - |
| орта | 14 | 14 | - | - |
| ірі | 2 | 1 | 1 | - |
| Шу | 494 | 153 | 340 | 1 |
| шағын | 478 | 139 | 339 | - |
| орта | 14 | 12 | 1 | 1 |
| ірі | 2 | 2 | - | - |

**2015 жылғы қаңтар-қарашадағы тауарлар мен
қызметтердің өткізілу көлемі**

| | Бөлшек сауда | | Қоғамдық тамақ- тандыру- дың тауар айналымы, млн. теңге | Көтерме сауданың тауар айналымы, млн. теңге |
|---------------|--|--|--|---|
| | бөлшек сауда көлемі- барлығы, млн. теңге | 2014 жылғы тиісті кезеңге, пайыз- бен | | |
| Облыс бойынша | 155 356,4 | 98,3 | 7 185,2 | 185 481,3 |
| Тараз қ. | 128 595,9 | 96,8 | 6 369,0 | 126 279,2 |
| Байзақ | 1 075,1 | 144,5 | 25,3 | 1 481,9 |
| Жамбыл | 1 301,0 | 98,6 | 66,0 | 25 441,7 |
| Жуалы | 1 349,2 | 100,0 | 39,8 | 1 360,9 |
| Қордай | 10 163,0 | 117,5 | 261,0 | 17 710,7 |
| Т.Рысқұлов | 1 875,8 | 113,9 | 56,0 | 84,0 |
| Меркі | 2 798,5 | 86,2 | 68,7 | 8 424,1 |
| Мойынқұм | 304,7 | 93,4 | 19,0 | - |
| Сарысу | 855,6 | 103,6 | 17,4 | 14,5 |
| Талас | 909,7 | 121,0 | 20,1 | - |
| Шу | 6 127,9 | 95,4 | 242,9 | 4 684,3 |

2015 жылғы қарашадағы күнкөрістің ең төменгі деңгейінің шамасы

| | Орта есеппен халықтың жан басына шаққанда, теңгемен бір айға есептегенде | Пайызбен | | Орташа республикалық күнкөрістің ең төменгі шамасымен ара салмағы, пайызбен |
|---------------|--|------------|-------------------------|---|
| | | өткен айға | өткен жылғы желтоқсанға | |
| Облыс бойынша | 18 011 | 92,2 | 107,5 | 90,22 |
| Тараз қ. | 17 653 | 88,3 | 107,7 | 88,54 |
| Байзақ | 17 900 | 95,5 | 107,2 | 90,22 |
| Жамбыл | 19 018 | 94,8 | 110,0 | 93,01 |
| Жуалы | 17 450 | 93,8 | 104,3 | 90,04 |
| Кордай | 17 738 | 89,6 | 111,1 | 86,49 |
| Т.Рысқұлов | 17 993 | 93,4 | 105,1 | 92,32 |
| Меркі | 18 005 | 94,5 | 108,1 | 88,75 |
| Мойынқұм | 19 460 | 93,8 | 105,5 | 99,85 |
| Сарысу | 20 495 | 96,6 | 110,9 | 100,73 |
| Талас | 18 397 | 96,5 | 106,9 | 91,98 |
| Шу | 17 508 | 96,1 | 103,5 | 86,50 |

Жамбыл облысының статистика департаменті/Тараз, 2015
2015 жылғы қаңтар-қараша Жамбыл облысының әлеуметтік-
экономикалық дамуы
Бөлімдердің мазмұнына жауапты қызметкерлер

| Бөлімнің атауы | Жауапты қызметкерлердің аты-жөні | Байланыс телефоны |
|---|----------------------------------|----------------------|
| Жамбыл облысының әлеуметтік-экономикалық жағдайы туралы | Пак Н.Ф. | 45-64-22 55-50-82 |
| Өнеркәсіп өндірісі | Баратова М. | 45-62-14 |
| Ауыл шаруашылығы | Жакипова А. | 45-65-87 |
| Негізгі капиталға салынған инвестициялар | Кузнецова Р.И. | 45-62-14 |
| Кәсіпорындар статистикасы | Шымырбаева А.Қ. | 43-17-87 |
| Көлік Сауда | Оспанова А.О. | 45-66-17 |
| Жалпы ішкі өнім Шағын және орта кәсіпкерліктің мониторингі Қаржы жүйесі | Ким Е.Л. | 45-93-62 |
| Бағалар | Сайлыбекова Г.М. | 45-72-25 |
| Еңбек рыногы | Шумилова Л.Т. | 43-44-78 |
| Халықтың ақшалай табыстары | Айдарханова У.С. | 43-44-78 |
| Әлеуметтік-демографиялық көрсеткіштер | Өлімқұлов С.Ж. | 45-74-34 |