

2015

()

"

2015

- : , 080012
, 18
: 45-64-22
- : zhambylstat@mail.ru
- : http// www.zhambyl.stat.kz

--
0,0 -
ö -

-	4
-	5
.....	16
.....	17
.....	25
.....	27
.....	30
.....	37
.....	38
.....	39
.....	47
.....	50
.....	52
-	56

=====

-

=====

2015

	2015	2015	2015 2014	2015 2014	2015 2015
	-		-	-	-

'	1 102,8	1 102,8	101,1	101,1	100,1
'	11 367	2 181	95,9	90,8	86,0
'	3 049	580	96,5	102,8	82,6
'	7 315	1 309	119,0	124,5	91,8
,	11 520	1 682	138,7	113,9	59,7
'	266	39	96,3	95,1	179,5
,	62	4	126,5	66,7	9,7
,	8 773	1 314	136,9	92,0	74,6

	2015	2015	2015	2015	2015
	-		-		
			2014	2014	2015
			-	,	,
			,		

() (2014
IV
) , 40 969 - 107,0 - 101,4

() (2014
IV
) , % - - 99,4 - 100,6

, - 17 158 - - 99,9

(2015
I
) , 26,4 - 91,7 - 95,7

, - 3 905 - 102,3 99,6

(2015
I
) , % 4,9 - - -

, % - 0,7 - - -

	2015	2015	2015	2015	2015
	-		2014	2014	2015
			-	,	,

%	(2015 I),	-	0,2	-	-	-
	(2015 I),	79 894	-	106,7	-	-
%	(2015 I),	-	-	100,7	-	-
	, %	-	-	105,3	104,2	100,4
	, %	-	-	103,4	101,0	100,7
	, %	-	-	110,4	109,6	99,8
%	,	-	-	103,0	102,5	99,7
	, %	-	-	101,5	99,8	100,9

	2015	2015	2015	2015	2015
	-		-		
			2014	2014	2015
			-	,	,
			,		

, % - - 99,6 99,1 99,7

, % - - 99,4 99,0 100,0

(2014

-) 988 288,1 - 100,2 - -

57 354,5 19 813,8 103,4 76,7 135,1

65 615,3 12 621,2 107,5 99,6 94,6

(

) 102 531,7 19 191,5 93,0 86,9 106,2

	2015	2015	2015 -	2015 2014	2015 2014	2015 2015
--	------	------	-----------	--------------	--------------	--------------

30 481,7 6 952,8 102,9 102,8 103,8

27 001,9 9 395,1 100,8 99,8 118,1

31 353,1 6 830,4 107,9 108,9 99,0

1 029,3 221,4 105,6 104,3 100,1

2 434,1 487,5 94,9 91,9 98,3

173,5 47,8 123,9 192,3 125,1

(2015
1) 60 286,2 - 109,1 - -

(2015
1) 54 515,2 - 109,4 - -

	2015	2015	2015	2015	2015
	-		2014	2014	2015
			-	,	,

(2014 IV), % -3,1 - - - -

(2014 IV), . 52 986,8 - 93,0 - -

(2014 IV), . 317 956,9 - 132,8 - -

2015

	2015	2015	2015 2014	2015 2014	2015 2015
	-		-	-	'
			-	-	'
			'	'	
			-	-	

-

'

... ..

'

... ..

'

... ..

'

... ..

'

... ..

'

... ..

'

... ..

-

... ..

'

... ..

'

... ..

(
2015)
) ,

40 548

-

108,4

-

99,0

	2015	2015	2015 2014	2015 2014	2015 2015
	-		-	-	-
			-	-	-
			-	-	-
			-	-	-

() (2015
I),
% - - 102,4 - 97,1

, - 17 696 - - 103,1

(2015
II),
... - ... - ...

, - 3 689 - 95,7 94,5

(2015
II),
% ... - - - -

, % - 0,7 - - -

(2015
II),
% - ... - - -

(2015
II),
12 ... - ... - -

	2015	2015	2015 2014	2015 2014	2015 2015
	-		-	-	-
			-	-	-
			-	-	-
			-	-	-
			-	-	-

(2015 II),	-	-	...	-	-
%	-	-	105,0	104,0	100,1
, %	-	-	102,7	99,2	98,4
, %	-	-	110,2	109,5	100,1
, %	-	-	102,9	102,3	100,2
, %	-	-	100,9	97,9	100,3
, %	-	-	98,4	92,7	100,0
, %	-	-	99,3	99,0	100,0

	2015	2015	2015 2014	2015 2014	2015 2015
	-		-	-	-
			-	-	-
			-	-	-

(2015					
)	197 938,9	-	101,2	-	-
.	90 510,6	33 156,1	100,2	95,7	167,0
.	79 908,3	14 293,0	107,0	104,7	112,9
(
)	127 418,8	24 887,2	93,9	98,5	116,1
,	42 284,8	11 803,1	103,1	103,8	164,7
.	41 495,1	14 493,2	105,9	117,2	154,0
,	39 356,4	8 003,4	107,6	106,4	117,2
.	1 272,9	243,7	105,1	103,2	110,1

	2015	2014
	-	-
	*	,
	,	,
	197 938,9	182 096,7
,	10 839,5	10 767,8
:	41 222,0	37 015,5
	4 218,5	4 806,3
	26 799,2	24 951,8
,	9 864,5	6 906,9
,	339,8	350,5
,	10 237,3	9 831,1
,	21 441,0	17 463,3
	28 388,5	23 959,6
	2 295,2	1 995,7
	1 449,3	1 327,9
	4 477,1	3 647,6
,	16 498,0	18 683,5
	4 088,5	3 742,0
	1 778,7	2 878,6
	10 266,9	9 711,1
	18 430,8	16 229,3
	9 556,7	8 886,8
,	1 931,0	1 739,7
-	249,8	1 338,3
	14 788,6	12 878,9
	180,0	167,6

*

			2015
	2015	2014	
	-	-	-
	93,9	98,5	100,0
	76,0	90,3	6,4
	90,6	93,7	67,8
	114,2	121,3	24,9
	103,0	106,4	0,9

	()			
	2015	2015	2015	2015
	-		-	2014
			2014	
			-	
	127 418,8	24 887,2	93,9	98,5
	8 107,1	1 905,8	76,0	90,3
	95,7	-	-	-
	2 105,2	334,7	89,0	82,7
	257,3	46,9	86,3	76,5
	1 847,9	287,8	89,4	83,5
	1 237,4	543,9	46,9	75,6
	1 237,4	543,9	46,9	75,6
	3 980,6	909,9	108,7	130,5
	86 412,8	19 079,9	90,6	93,7
	26 265,2	7 774,8	89,4	151,9
	433,0	134,2	107,1	98,7
	554,8	59,7	90,2	82,1
	102,4	10,8	51,5	71,2
	266,4	26,0	84,4	29,4
	186,0	22,9	166,5	190,7

	() ,		,	
	2015	2015	2015	2015
	-		-	
			2014	2014
			-	

h

;

-

4,8	0,8	100,0	100,0
125,9	20,6	73,3	56,0
139,1	22,2	117,1	159,3
2 091,1	195,1	86,0	42,8
2 091,1	195,1	86,0	42,8
30 884,9	5 201,5	86,0	84,4
348,7	84,1	88,0	50,0
841,2	248,5	210,9	438,9
10 724,3	2 666,9	108,3	98,3
6 656,4	1 153,9	129,4	153,8
1 965,2	408,4	205,9	233,6
4 525,9	712,3	113,2	128,6
165,3	33,2	81,7	80,6

	()			
	2015	2015	2015	2015
	-		-	
			2014	2014
			-	

2 556,6	538,0	88,2	110,9
4 590,8	951,6	67,5	61,8

147,2	31,4	312,8	-
-------	------	-------	---

73,1	20,8	41,8	51,0
------	------	------	------

15,5	-	103,1	-
------	---	-------	---

115,4	0,2	91,9	84,1
-------	-----	------	------

4 239,6	899,3	64,7	60,2
156,8	16,8	72,1	35,9

h

39,2	11,2	-	-
------	------	---	---

31 707,8	3 700,3	114,2	121,3
----------	---------	-------	-------

26 992,0	3 485,9	132,9	129,0
----------	---------	-------	-------

1 080,2	48,1	88,8	122,1
---------	------	------	-------

	2015	2015	2015	2015
	-		-	
			2014	2014
			-	
	3 635,6	166,4	94,6	100,8
	1 191,2	201,2	103,0	106,4

	2015	2015	2015	2015
	-		-	
			2014	2014
			-	
			-	
	723,2	274,1	67,9	118,0
	4 214	683	109,0	109,5

		2015	2015	2015	2015
		-		2014	2014
				-	-
				-	-

,

1 605	243	95,4	86,2
4 337	705	99,4	94,6
580	114	111,5	115,2
975	223	353,3	259,3

;

25 349	3 828	121,0	114,6
17 727	2 937	82,8	81,9

,

,

3 676	2 343	153,9	557,9
-------	-------	-------	-------

		2015	2015	2015	2015
		-		-	2014
				2014	2014
				-	-
				-	-

() ; 123 614 44 908 79,7 163,4

,

2 226 395 102,6 119,3

29,0 2,2 72,1 27,5

1 183 321 72,4 85,6

3 477 154 37,9 8,7

(,) 9,9 1,1 210,6 550,0

() 46,8 6,5 230,5 240,7

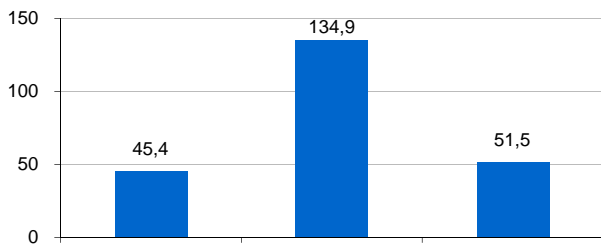
		2015	2015	2015	2015
		-		2014	2014
				-	-
				-	-
		14,7	1,0	46,7	22,2
-					
-					
		10 779	7 780	135,0	334,5
		10 108	1 797	89,7	113,7
/		1 585 688,3	212 636,8	159,6	147,8
		980,7	75,4	95,5	100,8
		18 741,0	2 970,1	97,8	103,1

()

	2015		2015	
	2015	2015	2015	2015
		-		-

()	11 803,1	42284,8	103,8	103,1
:				
:	415,2	1357,3	100,0	100,0
	11336,5	40845,1	104,0	103,3
	51,4	82,4	100,0	100,0

2015



2015

1

		-		-					
		2014	2014	2014	2014	2014	2014	2014	2014
		1	1	1	1	1	1	1	1
		, %-	, %-	, %-	, %-	, %-	, %-	, %-	, %-
	351,1	102,7	9,9	120,5	96,0	112,1	245,2	98,9	
	141,8	108,0	3,6	122,3	35,4	119,9	102,9	104,1	
	2 696,1	102,5	89,1	91,8	1 076,1	109,8	1 531,0	98,6	
	344,4	100,2	0,1	103,0	70,9	100,0	273,4	100,2	
	36,5	97,6	24,0	146,4	2,7	44,2	9,8	65,6	
	114,3	104,4	2,3	95,6	49,5	116,0	62,5	97,1	
	6,2	102,8	0,2	103,0	3,8	105,4	2,2	98,5	
	1 176,9	88,4	118,9	152,7	32,0	97,0	1 026,0	84,1	

	2015		2014
	-	-	
:	90 510,6	100,0	100,0
:	54 976,4	60,7	65,8
‘ ‘	30 006,1	33,2	31,0
	5 528,1	6,1	3,2

	2015		-
	-	-	
	90 510,6		100,0
:	16 264,3		18,0
	35 477,9		39,2
:	1 815,3		2,0
	-		-
:	36 953,1		40,8
	24 728,1		27,3

	2015		-
			2014
	90 510,6	100,0	100,2
:			
'	1 106,8	1,2	154,8
,	38 689,0	42,9	128,6
:			
	7 460,1	8,2	185,1
	6 085,3	6,7	84,9
,			
'	19 312,2	21,3	3,4
;			
,			
	5 831,4	6,4	44,1
	785,3	0,9	38,9
;			
	2 565,0	2,8	2,5
	25 079,2	27,7	77,9
	217,4	0,2	87,0
	274,8	0,3	38,6
	131,4	0,1	108,5
	7 424,4	8,2	137,5
,			
'	3 186,3	3,5	12,3
	127,4	0,1	2,4
;			
	14,9	0,0	5,7

	2015		-
		-	2014
		-	,
	4 600,5	5,1	62,9
	5 992,7	6,6	62,4
,	189,9	0,2	34,1
	125,6	0,1	4,9

2015 1

			-		-	-
	-	-	-	-	-	-
			(-	-
			-		-	-
)		-	-
	9 853	6 075	601	4 073	1 401	71
	9 463	5 685	601	3 687	1 397	71
	310	310	-	307	3	-
	80	80	-	79	1	-
	546	253	20	177	56	20
	538	245	20	169	56	20
	6	6	-	6	-	-
	2	2	-	2	-	-
	102	59	9	27	23	-
	99	56	9	24	23	-
	3	3	-	3	-	-
	-	-	-	-	-	-
	622	352	22	202	128	5
	589	319	22	172	125	5
	22	22	-	20	2	-
	11	11	-	10	1	-
	55	28	7	16	5	1
	47	20	7	8	5	1
	3	3	-	3	-	-
	5	5	-	5	-	-

			-		-	-
	-		-		-	-
		-	-	-	-	-
			(-		-	-
			-		-	-
)			

;

58	38	6	26	6	3
55	35	6	23	6	3
1	1	-	1	-	-
2	2	-	2	-	-
1 617	1 016	152	415	449	5
1 602	1 001	152	400	449	5
14	14	-	14	-	-
1	1	-	1	-	-

;

-

2 218	999	161	527	311	16
2 212	993	161	521	311	16
6	6	-	6	-	-
-	-	-	-	-	-
224	126	13	78	35	1
221	123	13	75	35	1
3	3	-	3	-	-
-	-	-	-	-	-
66	33	4	25	4	-
66	33	4	25	4	-
-	-	-	-	-	-
-	-	-	-	-	-
118	66	12	47	7	1

			-		-	-
	-		-		-	-
		-	-	-	-	-
			(-		-	-
			-		-	-
)			

;

575	554	2	543	9	1
528	507	2	496	9	1
32	32	-	32	-	-
15	15	-	15	-	-
1 034	942	13	902	27	1
843	751	13	711	27	1
182	182	-	182	-	-
9	9	-	9	-	-

228	153	4	137	12	1
178	103	4	87	12	1
21	21	-	21	-	-
29	29	-	29	-	-

136	84	2	74	8	-
127	75	2	65	8	-
9	9	-	9	-	-
-	-	-	-	-	-

755	526	97	282	147	3
753	524	97	281	146	3
2	2	-	1	1	-
-	-	-	-	-	-

2015 1

	-			
	9 853	1 697	8 061	95
	9 463	1 394	7 975	94
	310	245	64	1
	80	58	22	-
	546	9	536	1
	538	9	528	1
	6	-	6	-
	2	-	2	-
	102	-	97	5
	99	-	94	5
	3	-	3	-
	-	-	-	-
	622	-	605	17
	589	-	572	17
	22	-	22	-
	11	-	11	-
	55	10	45	-
	47	6	41	-
	3	3	-	-
	5	1	4	-
	58	17	39	2
	55	16	37	2
	1	-	1	-
	2	1	1	-
	1 617	3	1 607	7
	1 602	3	1 593	6
	14	-	13	1
	1	-	1	-

	-			
--	---	--	--	--

;

2 218	2	2 170	46
2 212	2	2 164	46
6	-	6	-
-	-	-	-
224	4	217	3
221	4	214	3
3	-	3	-
-	-	-	-
66	3	61	2
66	3	61	2
-	-	-	-
-	-	-	-
118	6	111	1
118	6	111	1
-	-	-	-
-	-	-	-
366	-	364	2
366	-	364	2
-	-	-	-
-	-	-	-
358	5	350	3
356	3	350	3
-	-	-	-
2	2	-	-
489	68	417	4
483	64	415	4
4	2	2	-
2	2	-	-
286	6	279	1
282	5	276	1
2	-	2	-
2	1	1	-

,

	-			
--	---	--	--	--

;

575	571	4	-
528	524	4	-
32	32	-	-
15	15	-	-
1 034	844	189	1
843	656	186	1
182	180	2	-
9	8	1	-

228	80	148	-
178	32	146	-
21	20	1	-
29	28	1	-

, -

136	69	67	-
127	61	66	-
9	8	1	-
-	-	-	-

755	-	755	-
753	-	753	-
2	-	2	-
-	-	-	-

	2015		-
		2014	,
	39,4		107,6
⋮			
*	39,4		107,6
	-		-

*

	2015		-
		2014	,
	438,2		103,1
⋮			
*	438,2		103,1
	-		-
	-		-

*

	2015	2015	2014
	-		-
'	79 908,3		107,0
:	29 826,2		97,9
	50 082,1		113,3
, %-	62,7		-
	3 840,7		117,3
	83 485,0		88,7

				-	-	-	-
				-	-	-	-
	-						
2014							
	67	1 130	1 178	159	230	70	142
	67	1 130	1 191	164	230	75	144
	67	1 168	1 248	173	215	75	144
	67	1 168	1 248	173	215	77	148
	67	1 168	1 280	175	210	83	155
	67	1 168	1 280	175	204	100	160
	67	1 168	1 325	175	201	78	167
	67	1 168	1 325	175	201	66	170
	67	1 168	1 325	177	201	66	170
	67	1 148	1 325	177	201	68	168
	67	1 148	1 325	177	201	70	168
	67	1 148	1 325	177	201	73	168
2015							
	70	1 148	1 325	177	201	78	166
	67	1 148	1 325	183	201	84	152
	67	1 148	1 325	183	198	84	150
	67	1 148	1 325	180	194	84	150
	67	1 148	1 337	180	190	84	155
	67	1 148	1 337	180	188	82	151

-

			-		-		
	-		-		-		
	-		-				
2014							
	100,3	99,8	100,0	101,6	102,6	100,0	99,9
	103,1	101,6	100,2	109,8	93,4	101,9	102,0
	100,0	100,0	100,8	100,1	97,8	100,0	100,4

	-		-		-		
	-		-				
	100,0	100,3	101,2	100,5	99,8	99,2	102,7
	100,3	100,2	100,1	100,5	98,0	100,9	104,4
	100,3	100,0	100,0	100,0	97,2	100,0	103,1
	102,1	101,5	100,4	101,8	98,2	100,4	103,6
	100,1	100,4	100,0	100,5	100,3	98,9	101,9
	100,1	100,1	100,0	100,5	99,9	100,0	99,7
	100,0	100,2	100,0	100,0	100,1	99,9	99,0
	100,5	100,2	101,6	100,2	100,2	100,1	100,0
	101,0	100,1	100,3	100,7	100,0	100,9	100,0
2015							
	101,2	100,0	100,0	100,0	100,5	100,0	99,5
	99,8	100,0	100,7	101,7	100,1	100,0	95,7
	99,9	99,7	100,0	100,0	99,7	100,0	99,3
	99,9	99,4	100,8	99,7	98,4	97,8	98,4
	100,4	100,1	100,7	99,9	98,7	99,8	101,3
	100,3	99,9	100,1	100,4	99,7	99,8	99,3
2014							
	100,3	99,8	100,0	101,6	102,6	100,0	99,9
	103,4	101,5	100,3	111,5	95,8	101,9	101,9
	103,4	101,4	101,1	111,6	93,7	102,0	102,3
	103,4	101,7	102,3	112,1	93,5	101,1	105,1
	103,6	102,0	102,4	112,7	91,6	102,0	109,8
	103,9	102,0	102,4	112,7	89,0	102,0	113,2
	106,1	103,5	102,8	114,8	87,3	102,5	117,3
	106,2	104,0	102,8	115,4	87,6	101,3	119,5
	106,2	104,0	102,8	115,9	87,6	101,2	119,1
	106,2	104,2	102,9	115,9	87,6	101,2	117,9
	106,8	104,5	104,5	116,2	87,8	101,3	117,9
	107,9	104,5	104,8	117,0	87,9	102,2	117,9
2015							
	101,2	100,0	100,0	100,0	100,5	100,0	99,5
	101,0	100,0	100,7	101,8	100,6	100,0	95,2
	100,9	99,8	100,7	101,8	100,3	100,0	94,5
	100,9	99,2	101,5	101,4	98,6	97,7	93,0
	101,3	99,2	102,3	101,3	97,3	97,6	94,3
	101,6	99,1	102,4	101,7	97,1	97,4	93,6

	-	-	-	,		-	-
	-		-			-	-

2014

100,1	102,8	100,0	100,2	100,0	105,1	112,0
101,6	112,0	102,4	103,6	108,7	100,1	100,1
101,0	100,0	100,0	100,0	100,2	100,0	100,4
100,4	101,2	100,0	100,0	100,1	100,1	100,0
101,3	103,8	100,0	100,0	100,0	100,0	100,0
100,7	104,4	100,0	100,0	100,0	100,0	100,0
103,5	86,7	102,8	105,8	104,3	100,0	104,7
99,3	90,5	100,0	100,1	100,4	100,0	100,0
99,0	98,9	100,0	100,0	102,7	100,0	100,0
99,3	101,6	100,0	100,0	100,0	100,0	103,7
100,4	102,3	100,0	100,1	100,1	100,0	100,0
100,5	107,8	101,4	100,5	100,6	100,7	104,4

2015

101,0	104,7	100,0	100,2	102,4	100,2	102,8
101,0	104,5	100,3	100,2	100,0	101,1	103,0
100,7	101,9	100,0	100,1	100,0	100,0	100,0
101,5	100,8	99,7	100,1	100,0	100,0	101,1
102,1	100,4	100,8	100,7	100,0	100,3	101,0
101,3	93,6	101,2	100,1	101,1	100,8	100,5

2014

100,1	102,8	100,0	100,2	100,0	105,1	112,0
101,7	115,2	102,4	103,8	108,7	105,2	112,1
102,8	115,2	102,4	103,8	108,9	105,2	112,6
103,2	116,6	102,5	103,9	108,9	105,4	112,6
104,5	121,0	102,5	103,9	108,9	105,4	112,6
105,2	126,3	102,5	103,9	108,9	105,4	112,6
108,9	109,6	105,4	109,9	113,6	105,4	117,9
108,1	99,1	105,4	110,1	114,0	105,4	117,9
107,0	98,1	105,4	110,1	117,0	105,4	117,9
106,2	99,6	105,4	110,1	117,0	105,4	122,3
106,6	102,0	105,4	110,2	117,2	105,4	122,3
107,2	108,9	106,9	110,8	117,9	106,2	127,7

2015

101,0	104,7	100,0	100,2	102,4	100,2	102,8
102,0	109,3	100,3	100,5	102,4	101,3	105,8
102,7	111,4	100,3	100,5	102,4	101,3	105,8
104,2	112,3	100,0	100,6	102,4	101,3	107,0

	-		-			-	-
	-	-	-			-	-
	106,3	112,7	100,8	101,3	102,4	101,6	108,1
	107,7	105,4	102,0	101,3	103,5	102,3	108,6

-

2014

100,6	100,3	100,0	100,3
100,5	100,7	100,0	101,7
100,4	100,1	101,7	100,1
100,1	100,1	100,0	101,6
100,3	100,2	100,0	100,9
100,2	100,5	101,0	100,0
100,7	100,4	104,6	101,2
100,3	100,6	101,7	100,2
100,1	100,0	100,0	100,0
100,2	100,1	100,0	100,3
100,6	101,1	100,0	100,4
101,2	100,3	100,0	100,0

2015

100,4	100,0	100,0	100,5
100,7	100,3	100,0	100,6
100,1	100,3	100,0	100,0
100,2	100,3	100,0	100,0
100,2	100,2	100,0	101,2
100,3	100,4	101,6	100,2

2014

100,6	100,3	100,0	100,3
101,1	101,0	100,0	102,0

--	--	--	--	--

	101,5	101,1	101,7	102,1
	101,6	101,2	101,7	103,7
	102,0	101,4	101,7	104,7
	102,1	101,9	102,8	104,7
	102,8	102,3	107,5	105,9
	103,1	102,9	109,3	106,2
	103,2	102,9	109,4	106,2
	103,4	103,0	109,4	106,4
	104,1	104,1	109,4	106,8
	105,3	104,5	109,4	106,8
2015	100,4	100,0	100,0	100,5
	101,2	100,3	100,0	101,1
	101,3	100,6	100,0	101,1
	101,5	101,0	100,0	101,1
	101,7	101,1	100,0	102,2
	102,0	101,5	101,6	102,4

					-
	-	-	-	-	-
	-	-	-	-	-

2014	104,9	104,7	100,7	100,3	100,3
	103,2	100,0	105,9	102,8	102,5
	100,4	100,0	100,2	100,5	100,3
	100,8	100,1	100,1	100,0	100,4
	100,0	100,0	100,0	100,9	100,0
	100,0	100,0	100,0	100,0	100,1
	101,8	101,9	100,0	100,5	100,4

		-		-	
	-	,		-	
	-		-	,	-
		-		-	,
					-
	100,0	100,8	100,0	100,0	100,0
	100,0	100,0	100,0	100,8	100,1
	100,0	100,2	100,0	100,0	100,0
	101,2	100,0	100,0	100,3	100,6
2015	101,0	100,0	100,9	101,6	100,2
	100,0	100,0	100,0	100,9	100,0
	100,1	100,0	101,2	101,1	100,0
	100,0	104,7	100,1	101,0	100,0
	100,0	100,0	100,0	100,0	100,0
	100,0	100,0	100,4	101,0	100,0
	100,8	100,0	100,0	100,0	101,0
2014					
	104,9	104,7	100,7	100,3	100,3
	108,3	104,7	106,6	103,2	102,8
	108,8	104,7	106,9	103,7	103,1
	109,7	104,8	107,0	103,7	103,6
	109,7	104,8	107,0	104,7	103,6
	109,7	104,8	107,0	104,7	103,7
	111,6	106,8	107,1	105,2	104,1
	111,6	107,6	107,1	105,2	104,1
	111,6	107,6	107,1	106,1	104,2
	111,6	107,8	107,1	106,1	104,2
	112,9	107,8	107,1	106,4	104,9
	114,1	107,8	108,0	108,1	105,1
2015					
	100,0	100,0	100,0	100,9	100,0
	100,1	100,0	101,2	102,0	100,0
	100,1	104,7	101,3	103,0	100,0
	100,1	104,7	101,3	103,0	100,0
	100,1	104,7	101,8	104,0	100,0
	101,0	104,7	101,8	104,0	101,0

		-			
		-	-		
	-	-			
		-			-

2014

100,0	100,1	102,3	100,0	100,0
100,0	102,2	122,6	100,0	114,4
100,5	100,4	100,0	100,0	100,0
102,9	100,6	100,0	100,0	100,4
100,0	101,4	100,0	100,0	100,6
103,0	100,2	100,1	100,0	100,4
100,0	100,1	100,0	100,0	100,4
109,0	100,0	100,0	108,8	100,0
100,0	100,1	100,0	100,0	100,0
100,0	100,4	100,0	100,8	100,0
105,5	100,1	100,0	100,0	100,0
110,1	100,3	100,0	92,9	100,0

2015

100,0	101,3	100,0	94,7	100,0
100,0	101,1	100,0	91,8	100,5
100,0	100,1	100,0	99,8	101,0
100,0	99,8	100,0	99,4	100,0
100,1	104,7	101,8	104,0	100,0
100,0	100,0	100,0	99,7	100,5

2014

100,0	100,1	102,3	100,0	100,0
100,0	102,4	125,4	100,0	114,4
100,5	102,7	125,4	100,0	114,4
103,4	103,4	125,4	100,0	114,9
103,4	104,8	125,4	100,0	115,6
106,5	105,0	125,5	100,0	116,1
106,5	105,1	125,6	100,0	116,6
116,1	105,1	125,1	108,8	116,6
116,1	105,1	125,6	108,8	116,6
116,1	105,6	125,6	109,7	116,6
122,5	105,7	125,6	109,7	116,6
134,9	106,0	125,6	101,9	116,6

2015

100,0	101,3	100,0	94,7	100,0
-------	-------	-------	------	-------

		-				
	-	-	-			-
	100,0	102,4	100,0	86,9	100,5	
	100,0	102,5	100,0	86,8	101,5	
	100,0	102,3	100,0	86,3	101,5	
	100,0	102,5	100,1	92,4	101,5	
	100,0	102,5	100,1	92,2	102,0	

-

		-			-	-	-
	-	-			-	-	-
					-	-	-

2014

100,1	100,0	100,0	100,0	100,0	100,0	100,0	100,0
108,0	112,5	103,9	110,0	105,7	107,0	108,4	108,4
100,1	100,0	100,0	100,0	100,0	100,0	100,0	100,0
100,0	100,9	100,0	100,0	100,0	100,0	100,0	100,0
99,9	100,0	99,7	100,0	100,0	100,0	99,7	99,7
100,0	100,0	100,0	100,0	100,0	100,0	100,0	100,0
100,1	100,0	100,0	100,0	100,0	100,0	100,0	100,0
100,1	100,0	100,0	100,0	100,0	100,0	100,0	100,0
100,0	100,0	100,0	100,0	100,0	100,0	100,0	100,0
100,0	100,5	100,0	100,0	100,0	100,0	100,0	100,0
100,1	100,0	100,3	100,0	100,0	100,0	100,0	100,3
100,0	100,0	100,0	100,0	100,0	100,0	100,0	100,0

2015

100,0	100,0	100,0	100,0	100,0	100,0	100,0	100,0
100,6	102,3	100,0	100,0	102,7	100,0	100,0	100,0
99,8	100,0	100,0	100,0	99,0	92,7	100,0	100,0
100,0	100,0	100,0	100,0	100,0	100,0	100,0	100,0
100,2	100,0	100,0	100,0	99,7	100,0	100,0	100,0

		-			-	-	-
	-	-			-	-	-
					-	-	-
	100,2	101,0	100,0	100,0	100,0	100,0	100,0
2014							
	100,1	100,0	100,0	100,0	100,0	100,0	100,0
	108,0	112,5	103,9	110,0	105,7	107,0	108,4
	108,1	112,5	103,9	110,0	105,7	107,0	108,4
	108,1	113,5	103,9	110,0	105,7	107,0	108,4
	108,0	113,5	103,5	110,0	105,7	107,0	108,0
	108,0	113,5	103,5	110,0	105,7	107,0	108,0
	108,1	113,5	103,5	110,0	105,7	107,0	108,0
	108,1	113,5	103,5	110,0	105,7	107,0	108,0
	108,1	113,5	103,5	110,0	105,7	107,0	108,0
	108,1	114,1	103,5	110,0	105,7	107,0	108,0
	108,3	114,1	103,9	110,0	105,7	107,0	108,4
	108,3	114,1	103,9	110,0	105,7	107,0	108,4
2015							
	100,0	100,0	100,0	100,0	100,0	100,0	100,0
	100,6	102,3	100,0	100,0	102,7	100,0	100,0
	100,4	102,3	100,0	100,0	101,7	92,7	100,0
	100,4	102,3	100,0	100,0	101,7	92,7	100,0
	100,6	102,3	100,0	100,0	101,4	92,7	100,0
	100,8	103,2	100,0	100,0	101,4	92,7	100,0

			i i
	3,9	98,6	116,3
	12,1	97,6	88,9
	5,2	105,6	98,6
	1,0	137,8	98,4
	3,0	98,4	101,3
	4,2	101,8	104,2
	9,2	98,8	99,7
	2,4	98,8	98,0
	3,1	98,0	101,4
	1,3	98,6	99,5
	3,1	92,9	106,3
	3,2	92,1	96,8
	22,5	102,8	100,1
	64,4	102,9	102,0
	24,3	103,2	103,1
	3,1	106,6	112,1
	1,3	87,5	80,1

1)

2014 ²⁾			
	36 884	104,5	100,7
	36 602	105,3	98,7
	37 740	105,8	99,1
	37 826	103,1	96,6
	38 738	104,8	97,9
	39 350	104,6	97,6
	38 991	103,4	96,1
	39 266	105,6	98,1
	39 017	105,9	98,4
	38 975	104,7	97,2
	39 986	107,6	100,0
	42 732	105,7	98,3
2015 ²⁾			
I	40 548	108,4	102,4

1)

2)

			i i		i i

* 79 894 93,9 106,7 92,2 100,7

44 204 98,6 121,2 96,8 114,4
92 436 93,0 107,3 91,4 101,3

123 314 102,9 113,6 101,1 107,3
87 269 92,5 105,9 90,8 100,0

83 765 87,3 101,1 85,7 95,5

74 206 91,8 106,3 90,1 100,4
69 017 81,6 94,8 80,2 89,5

80 741 101,0 113,2 99,2 106,9

122 611 86,8 110,2 85,2 104,1

107 994 84,9 109,9 83,4 103,8

126 587 92,1 114,6 90,5 108,2

57 809 100,6 102,6 98,8 96,9

61 772 103,1 108,7 101,3 102,6

			i i		i i

48 612 77,4 81,6 76,0 77,1

;

91 526 95,1 99,6 93,5 94,1
66 212 99,7 110,1 98,0 104,0

77 927 91,5 109,2 89,8 103,1

, -

76 153 101,2 102,2 99,4 96,5

77 507 137,0 153,1 134,5 144,6

87 445 92,3 106,9 90,6 100,9

,

-

46 141 98,6 122,4 96,8 115,6

.

94 028 93,2 108,1 91,6 102,1

117

714 99,3 111,6 97,5 105,4

90 648 93,0 106,9 91,3 101,0

, ,

86 556 89,0 103,5 87,5 97,8

;

,

-

76 242 92,4 107,9 90,8 101,9

58 941 73,4 87,1 72,1 82,2

			i i		i i

;

94 723 104,6 112,0 102,8 105,8

125 592 86,7 110,1 85,1 104,0

105 160 80,5 107,6 79,1 101,6

122 626 84,9 104,7 83,4 98,9

54 546 112,5 99,0 110,5 93,5

91 702 67,9 93,3 66,7 88,1

46 107 73,1 76,2 71,8 72,0

;

106 195 94,4 98,6 92,7 93,1

73 367 98,5 111,8 96,7 105,5

79 550 91,1 109,8 89,5 103,7

120 379 107,9 100,6 106,0 95,0

52 744 102,4 143,0 100,6 135,0

*

=====

-

=====

*

	2015 1	2015 1	/	,
	1 098 740	1 102 853	4 113	100,4
.	356 983	358 783	1 800	100,4
	96 550	97 470	920	100,8
	80 020	79 979	-41	99,9
	50 917	51 028	111	100,2
	137 441	138 117	676	100,3
.	65 343	65 254	-89	99,8
	83 675	83 849	174	100,1
	32 777	32 814	37	100,1
	43 799	43 800	1	99,9
..	21 889	21 892	3	99,9
	53 167	53 488	321	100,5
..	28 225	28 525	300	100,8
	98 068	98 271	203	100,1
..	35 690	35 698	8	100,0

*

	(,)		,	
	2015	2015	2015	2015
	-		2014	2014
			-	-
	127 418,8	24 887,2	93,9	98,5
	86 988,4	15 844,4	100,2	103,1
	1 268,6	508,5	100,1	254,2
	2 842,0	491,0	76,0	54,0
	1 187,0	208,5	106,0	129,4
	3 747,5	1 069,2	95,9	106,6
	2 165,7	423,1	105,4	136,5
	5 569,2	1 792,6	102,9	566,8
	14 266,7	2 995,0	111,2	118,5
	1429,2	167,5	111,8	142,8
	2 767,9	418,6	93,8	95,1
	5 186,6	968,7	44,7	37,2

2015

1

	2015		2015		2015	
	1	1	1	1	1	1
	, %-	, %-	, %-	, %-	, %-	, %-
351,1	102,7	96,0	112,1	245,2	98,9	
4,9	92,6	-	-	4,9	92,6	
36,2	100,3	8,8	148,9	27,3	90,8	
39,1	100,4	9,1	108,5	29,8	98,2	
40,6	102,2	5,1	2,4	33,7	94,4	
52,2	105,2	13,6	109,9	33,3	98,5	
35,3	102,8	12,9	99,2	21,7	106,4	
35,7	101,6	11,7	84,6	22,7	113,6	
28,5	108,1	14,7	111,7	13,9	104,5	
19,7	100,0	3,2	103,8	16,3	98,4	
24,8	101,1	8,0	134,2	16,8	90,4	
34,0	106,3	9,0	114,6	24,7	103,5	
141,8	108,0	35,4	119,9	102,9	104,1	
1,8	50,6	-	-	1,8	50,6	
14,7	100,5	2,7	120,7	12,0	96,9	
18,0	100,2	4,7	107,4	13,3	97,9	
16,2	115,5	3,0	3,8	12,5	100,0	
23,9	120,5	5,1	118,9	16,7	118,5	
12,7	101,7	4,4	95,2	7,9	107,1	
11,9	116,6	3,1	2,2	8,8	100,0	
9,7	91,4	5,3	89,6	4,4	93,7	
7,1	100,5	1,3	106,1	5,7	97,6	
10,8	110,2	2,6	118,0	8,2	107,9	
14,9	135,3	3,1	131,7	11,6	137,0	
2 696,1	102,5	1 076,1	109,8	1 531,0	98,6	
11,0	106,6	0,1	76,9	10,9	106,7	
224,2	100,0	87,5	115,6	136,7	92,0	
220,4	102,5	70,1	114,2	143,4	98,9	
202,3	100,9	40,1	132,4	160,4	95,5	

	2015		2015		2015	
	1	1	1	1	1	1
	, %-	, %-	, %-	, %-	, %-	, %-
	401,9	101,5	148,7	115,1	249,7	96,2
	416,2	108,1	244,4	108,1	169,7	108,6
	258,4	102,1	40,9	81,0	162,7	110,2
	135,0	103,8	77,6	109,0	57,3	97,6
	204,0	102,1	60,5	111,6	142,0	98,3
	326,3	100,2	152,8	109,5	163,4	93,8
	296,6	102,3	153,5	108,3	134,7	96,2
	344,4	100,2	70,9	100,0	273,4	100,2
	0,9	74,8	-	-	0,9	74,8
	26,3	106,2	8,3	106,4	18,0	106,1
	15,6	108,7	5,4	101,0	10,1	113,6
	34,2	101,0	2,3	114,5	31,9	100,2
	25,2	100,0	3,1	78,4	22,1	104,0
	31,4	106,2	8,0	108,9	23,3	105,3
	8,8	119,1	0,9	100,9	7,9	121,3
	33,5	95,0	14,4	94,2	19,1	95,6
	69,1	94,5	7,3	103,0	61,8	93,5
	62,9	100,6	9,5	96,6	53,4	101,4
	36,7	100,0	11,8	102,8	24,8	98,7
	36,5	97,6	2,7	44,2	9,8	65,6
	2,6	149,1	-	-	2,6	149,1
	1,4	105,9	0,3	116,4	1,1	103,3
	1,5	36,5	1,2	54,0	0,3	16,1
	0,8	67,2	-	-	0,6	105,7
	2,3	27,9	0,4	14,3	1,9	34,7
	25,1	145,3	0,1	154,5	1,2	86,5
	1,7	81,8	0,7	97,9	1,1	73,9
	-	-	-	-	-	-
	0,1	104,2	-	-	0,1	104,2
	0,2	100,5	-	-	0,2	100,5
	2,6	149,1	-	-	2,6	149,1

		2015			2015
		1			1
		-, %			-, %

114,3	104,4	49,5	116,0	62,5	97,1
1,1	107,5	0,2	123,0	0,7	109,3
10,4	101,1	3,6	131,1	6,7	90,0
16,2	122,4	7,0	117,0	9,1	127,1
10,5	100,7	3,0	139,2	7,5	91,4
16,1	100,7	3,9	108,8	12,0	98,5
15,0	103,8	10,0	119,7	4,5	80,7
12,5	100,7	3,5	114,1	7,8	95,5
6,2	104,2	4,2	110,4	2,0	92,9
5,7	101,3	1,7	107,2	4,0	99,2
8,9	102,5	5,5	115,3	3,4	87,1
11,7	103,2	7,0	107,1	4,7	97,9

6,2	102,8	3,8	105,4	2,2	98,5
0,0	-	-	-	0,0	-
0,9	100,8	0,3	94,9	0,5	105,1
0,1	114,0	0,1	114,0	-	-
-	-	-	-	-	-
-	-	-	-	-	-
0,1	100,0	0,1	104,0	-	-
0,1	100,0	0,1	92,8	-	-
1,0	101,2	0,6	105,7	0,4	95,1
2,0	105,1	0,8	120,2	1,1	95,7
2,0	101,7	1,8	101,2	0,1	109,6
0,1	100,0	0,0	-	-	-

1 176,9	88,4	32,0	97,0	1 026,0	84,1
42,4	59,5	-	-	42,4	59,5
263,2	101,7	7,3	93,1	137,0	79,2
77,1	100,5	6,7	95,9	70,4	101,0
119,2	100,0	-	-	119,2	100,0
140,5	80,1	-	-	140,5	80,1

		2015		2015		2015
	1	-	1	-	1	-
	, %-	, %-	, %-	, %-	, %-	, %-
.	103,9	100,2	4,1	96,3	99,8	100,4
	59,5	59,5	-	-	59,5	59,5
	28,4	100,0	-	-	28,4	100,0
	23,4	100,0	0,2	100,0	23,2	100,0
	206,8	78,9	-	-	206,8	78,9
	112,5	100,0	13,8	100,0	98,7	100,0

2015

-

		2014		2014		2014
	-	-	-	-	-	-
	,	,	,	,	,	,
	-	-	-	-	-	-
	45,4	103,0	9,9	117,6	32,6	98,2
	0,3	93,8	0,0	-	0,3	93,5
	4,9	101,3	1,6	18,1	3,3	94,7
	4,1	101,2	0,7	126,7	3,4	98,7
	5,7	100,1	0,4	2,8	5,2	96,8
	3,9	100,0	1,0	87,7	2,8	102,9
	5,9	104,7	0,8	88,6	2,8	96,5
	3,5	133,3	1,7	3,1	1,7	87,2
	2,3	100,5	0,9	79,2	1,4	121,4
	2,9	100,6	0,5	103,8	2,4	99,9
	5,9	100,5	0,8	107,7	5,1	99,4
	5,8	100,3	1,6	106,0	4,2	97,0

		2014		2014		2014
		-		-		-
		-		-		-

134,9	101,6	19,2	150,8	113,0	96,5
1,8	109,2	-	-	1,8	109,2
14,2	100,7	2,4	118,3	11,8	97,8
20,9	100,8	2,7	136,9	18,2	97,1
17,2	103,4	1,7	2,0	14,2	96,9
26,2	100,0	6,0	2,3	19,1	86,3
10,3	111,9	0,7	116,2	9,4	111,7
14,2	100,0	1,6	159,7	12,6	95,5
2,6	100,0	0,6	100,0	2,0	100,0
2,2	100,1	0,2	106,1	2,0	99,7
4,8	100,0	0,5	122,9	4,4	98,1
20,5	100,5	3,0	113,0	17,6	98,6

*

51,5	113,7	1,1	89,9	30,1	96,6
0,7	100,0	-	-	0,7	100,0
26,7	129,2	0,3	81,4	6,0	82,4
3,5	100,0	0,2	137,4	3,3	98,5
1,8	100,4	-	-	1,8	100,4
7,5	100,0	-	-	7,5	100,0
2,1	108,2	0,0	187,7	2,1	107,3
0,9	92,0	-	-	0,9	92,0
0,5	100,2	-	-	0,5	100,2
1,8	100,0	0,0	100,0	1,8	100,0
2,3	100,0	-	-	2,3	100,0
3,6	102,3	0,5	81,2	3,0	107,4

*

	2015		2014
		%-	
	90 510,6	100,0	100,2
	18 926,3	20,9	72,5
	5 828,7	6,4	92,0
	8 923,6	9,9	153,2
	15 642,9	17,3	188,4
	5 605,0	6,2	66,3
	10 363,9	11,5	77,7
	3 519,2	3,9	126,8
	1 203,1	1,3	78,0
	7 253,4	8,0	188,6
	4 065,7	4,5	65,4
	9 178,8	10,1	121,5

	2015		2014	
		%-		%-
	118 506	108,3	107 549	111,6
	51 983	107,0	41 026	115,4
	7 868	102,4	7 868	102,4
	8 625	102,8	8 625	102,8
	3 616	102,8	3 616	102,8
	6 856	93,5	6 856	93,5
	4 233	117,0	4 233	117,0
	12 837	177,0	12 837	177,0
	1 176	100,8	1 176	100,8
	3 270	101,1	3 270	101,1
	7 047	87,0	7 047	87,0
	10 995	104,3	10 995	104,3

2015 1

	-					-
		-	(-	-	-
)			
	9 853	6 075	601	4 073	1 401	71
	6 154	3 510	430	2 051	1 029	23
	442	274	22	213	39	3
	345	237	21	166	50	4
	277	216	11	185	20	2
	638	426	43	315	68	2
	358	237	13	186	38	6
	380	260	11	197	52	5
	235	163	9	135	19	8
	254	194	14	157	23	-
	280	209	4	182	23	15
	490	349	23	286	40	3

,

2015 1

	-			
	9 853	1 697	8 061	95
	9 463	1 394	7 975	94
	310	245	64	1
	80	58	22	-
	6 154	400	5 697	57
	5 947	250	5 640	57
	152	112	40	-
	55	38	17	-
	442	139	300	3
	419	119	297	3
	22	19	3	-
	1	1	-	-

	-			
	345	118	226	1
	325	102	222	1
	17	14	3	-
	3	2	1	-
	277	125	151	1
	264	115	148	1
	10	7	3	-
	3	3	-	-
	638	163	446	29
	610	140	441	29
	22	18	4	-
	6	5	1	-
	358	133	225	-
	339	116	223	-
	17	16	1	-
	2	1	1	-
	380	121	258	1
	357	104	252	1
	19	14	5	-
	4	3	1	-
	235	104	131	-
	227	99	128	-
	7	4	3	-
	1	1	-	-
	254	110	142	2
	237	94	141	2
	16	15	1	-
	1	1	-	-
	280	133	147	-
	264	118	146	-
	14	14	-	-
	2	1	1	-
	490	151	338	1
	474	137	337	-
	14	12	1	1
	2	2	-	-

2015

-

	2014			
	79 908,3	107,0	3 840,7	83 485,0
	65 758,4	108,3	3 362,0	60 848,7
	716,8	148,4	13,4	628,7
	620,9	91,6	42,1	7 722,5
	707,8	100,9	21,5	542,4
	5 187,4	106,8	149,2	8 291,4
	1 059,9	111,9	31,9	45,8
	1 501,5	87,9	37,7	3 218,2
	163,6	99,6	13,7	-
	417,7	94,4	11,8	6,9
	538,1	129,3	13,0	-
	3 236,2	104,2	144,4	2 180,4

2015

			-	
	17 158	99,9	102,4	90,3
	16 837	100,3	102,7	88,7
	17 157	99,3	102,7	90,2
	17 687	99,6	102,3	93,0
	17 122	98,8	102,4	90,0
	16 447	100,0	103,0	86,5
	17 557	100,1	102,5	92,3
	16 878	100,0	101,4	88,8
	18 988	99,9	103,0	99,8
	19 155	100,6	103,7	100,7
	17 492	99,8	101,6	91,9
	17 157	99,4	101,5	90,2

2015

-

/ , 2015

-

-		45-64-22 55-50-82
	.	45-62-14
	.	45-65-87
	..	45-62-14
	..	43-17-87
	..	45-66-17
	..	45-93-62
	..	45-72-25
	..	43-44-78
	..	43-44-78
-	..	45-74-34