

ҚАЗАҚСТАН РЕСПУБЛИКАСЫ ҰЛТТЫҚ ЭКОНОМИКА
МИНИСТРЛІГІ СТАТИСТИКА КОМИТЕТІ
ЖАМБЫЛ ОБЛЫСЫНЫҢ СТАТИСТИКА ДЕПАРТАМЕНТІ

Қазақстан Республикасының “Азаматтық кодексіне (ерекше бөлігі)” сәйкес бұл материал көбейтуге (көшіруге) жатпайды, статистикалық ақпараттарды өз жарияланымдарында (басылымдарында) пайдаланған жағдайда Қазақстан Республикасы Ұлттық экономика министрлігінің Статистика комитеті Жамбыл облысының Статистика департаментіне сілтеме жасау міндетті.

**ЖАМБЫЛ ОБЛЫСЫНЫҢ
ӘЛЕУМЕТТІК-ЭКОНОМИКАЛЫҚ ДАМУЫ**

(Қысқаша статистикалық бюллетень)

2015 жылғы қаңтар-сәуір

Тараз 2015

**2015 ЖЫЛҒЫ ҚАҢТАР-СӘУІРДЕГІ ОБЛЫСТЫҢ
ӘЛЕУМЕТТІК-ЭКОНОМИКАЛЫҚ ДАМУЫ
(ЖЕДЕЛ ДЕРЕКТЕР)**

**"Жамбыл облысының
әлеуметтік-экономикалық дамуы"
қысқаша статистикалық бюллетенінде
2015 жылғы қаңтар-сәуірдегі
экономикалық және әлеуметтік
сала дамуының негізгі
көрсеткіштері келтірілген.**

Мекен-жайы: Қазақстан Республикасы, 080012
Тараз қаласы, Сүлейменов көшесі, 18 үй
Телефоны: 45-64-22
Электрондық мекен-жай: zhambylstat@mail.ru
Интернет-ресурс: [http// www.zhambyl.stat.kz](http://www.zhambyl.stat.kz)

Шартты белгілер:
- - құбылыс жоқ
0,0 - болмашы шама
... - деректер жоқ

МАЗМҰНЫ

| | |
|--|-----------|
| ЖАМБЫЛ ОБЛЫСЫНЫҢ ӘЛЕУМЕТТІК-ЭКОНОМИКАЛЫҚ ДАМУЫ | 4 |
| Әлеуметтік-экономикалық дамудың қысқаша қорытындылары..... | 5 |
| Жалпы өңірлік өнім..... | 15 |
| Өнеркәсіп | 16 |
| Ауыл шаруашылығы..... | 24 |
| Инвестициялар..... | 26 |
| Кәсіпорындар статистикасы | 29 |
| Көлік | 36 |
| Сауда | 37 |
| Бағалар мен тарифтер | 38 |
| Қаржы жүйесі..... | 47 |
| Еңбек рыногы | 49 |
| Халықтың табыстары | 51 |
| ЖАМБЫЛ ОБЛЫСЫ АУДАНДАРЫНЫҢ ӘЛЕУМЕТТІК-ЭКОНОМИКАЛЫҚ ДАМУЫ..... | 55 |

**ЖАМБЫЛ ОБЛЫСЫНЫҢ
ӘЛЕУМЕТТІК-ЭКОНОМИКАЛЫҚ ДАМУЫ**

Әлеуметтік-экономикалық дамудың қысқаша қорытындылары

Негізгі әлеуметтік-экономикалық көрсеткіштер мониторингі

2015 жылғы наурыз

| | 2015 жылғы қаңтар-наурыз | 2015 жылғы наурыз | 2015 жылғы қаңтар-наурыз 2014 жылғы қаңтар-наурызға, пайызбен | 2015 жылғы наурыз 2014 жылғы наурызға, пайызбен | 2015 жылғы наурыз 2015 жылғы ақпанға, пайызбен |
|--|--------------------------|-------------------|---|---|--|
|--|--------------------------|-------------------|---|---|--|

Әлеуметтік-

демографиялық көрсеткіштер

Кезең соңына халық саны, мың адам

1101,2 1101,2 101,2 101,2 100,1

Туғандар саны, адам

6650 2116 97,8 99,9 95,8

Өлгендер саны, адам

1767 568 93,4 95,8 100,9

Иммигранттар, адам

4580 1318 126,4 143,6 93,6

Эмигранттар, адам

7021 2339 142,6 176,8 109,6

Тыныс алу мүшелері

туберкулезі мен ауыру тіркелген оқиғалар саны, адам

157 46 96,3 109,5 821

ВИЧ-инфекциясын тасымалдаушылар саны, адам

19 4 67,9 40,0 57,0

Тіркелген қылмыстар саны, оқиға

5697 1328 157,9 97,8 66,5

Тұрмыс деңгейі

Жан басына шаққанда орташа атаулы ақшалай табыс (бағалау) (2014 жылғы IV тоқсан), теңге

40969 - 107,0 - 101,4

| | 2015 жылғы қаңтар-наурыз | 2015 жылғы наурыз | 2015 жылғы қаңтар-наурыз 2014 жылғы қаңтар-наурызға, пайыз-бен | 2015 жылғы наурыз 2014 жылғы наурызға, пайыз-бен | 2015 жылғы наурыз 2015 жылғы ақпанға, пайыз-бен |
|--|--------------------------|-------------------|--|--|---|
| Нақтылы ақшалай табыс (бағалау) (2014 жылғы IV тоқсан), % | - | - | 99,4 | - | 100,6 |
| Ең төменгі күнкөріс деңгейінің шамасы, теңге | - | 17128 | - | - | 100,1 |
| Еңбек рыногы және еңбекақы төлеу | | | | | |
| Жұмыссыздар саны (2014 жылғы IV тоқсан), мың адам | 27,6 | - | 94,2 | - | 99,3 |
| Тіркелген жұмыссыздар саны, адам | - | 3627 | - | 116,5 | 101,6 |
| Жұмыссыздық деңгейі (2014 жылғы IV тоқсан), % | 4,9 | - | - | - | - |
| Тіркелген жұмыссыздар үлесі, % | - | 0,6 | - | - | - |
| Жасырын жұмыссыздық деңгейі (2015 жылғы I тоқсан), % | - | 0,2 | - | - | - |
| Бір қызметкердің орташа айлық атаулы жалақысы (2015 жылғы I тоқсан), теңге | 79894 | - | 106,7 | - | - |
| Нақты жалақы индексі (2015 жылғы I тоқсан), % | - | - | 100,7 | - | - |

| | 2015 жылғы қаңтар-наурыз | 2015 жылғы наурыз | 2015 жылғы қаңтар-наурыз 2014 жылғы қаңтар-наурызға, пайызбен | 2015 жылғы наурыз 2014 жылғы наурызға, пайызбен | 2015 жылғы наурыз 2015 жылғы ақпанға, пайызбен |
|--|--------------------------|-------------------|---|---|--|
|--|--------------------------|-------------------|---|---|--|

Баға

| | | | | | |
|---|---|---|-------|-------|-------|
| Тұтыну бағаларының индексі, % | - | - | 105,9 | 104,9 | 100,0 |
| Өнеркәсіп өнімдеріне өндіруші кәсіпорындар бағасының индексі, % | - | - | 105,4 | 102,7 | 99,1 |
| Ауыл шаруашылық өнімін өткізу бағасының индексі, % | - | - | 110,6 | 110,5 | 100,6 |
| Құрылыстағы бағалар индексі, % | - | - | 103,4 | 102,9 | 100,4 |
| Көтерме саудада сату бағаларының индексі, % | - | - | 102,7 | 100,8 | 99,7 |
| Көліктің барлық түрлерімен жүк тасымалдау тарифтерінің индексі, % | - | - | 95,1 | 98,8 | 100,0 |
| Байланыс қызметтері тарифтерінің индексі, % | - | - | 99,7 | 99,7 | 100,0 |
| Ұлттық экономика | | | | | |

| | 2015 жылғы қаңтар-наурыз | 2015 жылғы наурыз | 2015 жылғы қаңтар-наурыз 2014 жылғы қаңтар-наурызға, пайыз-бен | 2015 жылғы наурыз 2014 жылғы наурызға, пайыз-бен | 2015 жылғы наурыз 2015 жылғы ақпанға, пайыз-бен |
|---|--------------------------|-------------------|--|--|---|
| Жалпы өңірлік өнім, млн. теңге (2014 жылғы қаңтар-қыркүйек, жедел деректер) | 655291,2 | - | 101,4 | - | - |
| Негізгі капиталға инвестициялар, млн. теңге | 22832,0 | 12812,7 | 121,0 | 2,3 есе | 2,2 есе |
| Сауда | | | | | |
| Өткізудің барлық арналары бойынша бөлшек сауда тауар айналымы, млн. теңге | 39776,3 | 13964,7 | 111,6 | 113,6 | 108,0 |
| Экономиканың нақты секторы | | | | | |
| Өнеркәсіп өнімдерінің (тауарлар, қызметтер) көлемі, млн. теңге | 66121,7 | 24471,7 | 100,2 | 105,9 | 132,8 |
| Ауыл шаруашылығы жалпы өнімінің көлемі, млн. теңге | 16753,1 | 5760,0 | 102,7 | 105,6 | 104,2 |
| Құрылыс жұмыстарының көлемі, млн. теңге | 9619,1 | 6621,7 | 103,5 | 198,4 | 3,6 есе |
| Көліктің барлық түрлерімен жүк тасымалдау, мың тонна | 17620,3 | 6166,1 | 105,9 | 107,7 | 106,3 |
| Көліктің барлық түрлерінің жүк айналымы, млн. ткм | 586,9 | 209,2 | 104,2 | 108,4 | 110,9 |

| | 2015 жылғы қаңтар-наурыз | 2015 жылғы наурыз | 2015 жылғы қаңтар-наурыз 2014 жылғы қаңтар-наурызға, пайызбен | 2015 жылғы наурыз 2014 жылғы наурызға, пайызбен | 2015 жылғы наурыз 2015 жылғы ақпанға, пайызбен |
|---|--------------------------|-------------------|---|---|--|
| Байланыс қызметтерінің көлемі, млн. теңге | 1450,7 | 488,1 | 97,1 | 92,0 | 100,6 |
| Почта және курьерлік қызметтердің көлемі, млн. теңге | 87,5 | 30,6 | 99,7 | 105,5 | 123,9 |
| Қаржы жүйесі | | | | | |
| Банктер жүйесіндегі депозиттер, млн. теңге (2015 жылғы 1 наурызға) | 59795,0 | - | 113,2 | - | - |
| Халық депозиттері, млн. теңге (2015 жылғы 1 наурызға) | 54068,8 | - | 113,8 | - | - |
| Кәсіпорындар мен ұйымдардың пайдалылығы (2014 жылғы IV тоқсан), % | -3,1 | - | - | - | - |
| Кәсіпорындар мен ұйымдардың дебиторлық берешегі (2014 жылғы IV тоқсанның соңына), млн. теңге | 52986,8 | - | 93,0 | - | - |
| Кәсіпорындар мен ұйымдардың міндеттемелер бойынша берешегі (2014 жылғы IV тоқсанның соңына), млн. теңге | 317956,9 | - | 132,8 | - | - |

| | 2015 жылғы қаңтар-сәуір | 2015 жылғы сәуір | 2015 жылғы қаңтар-сәуір 2014 жылғы қаңтар-сәуірге, пайызбен | 2015 жылғы сәуір 2014 жылғы сәуірге, пайызбен | 2015 жылғы сәуір 2015 жылғы наурызға, пайызбен |
|--|-------------------------|------------------|---|---|--|
|--|-------------------------|------------------|---|---|--|

Әлеуметтік-демографиялық көрсеткіштер

Кезең соңына

халық саны, мың адам

... ..

Туғандар саны, адам

... ..

Өлгендер саны, адам

... ..

Иммигранттар, адам

... ..

Эмигранттар, адам

... ..

Тыныс алу мүшелері

туберкулезі мен ауыру тіркелген оқиғалар саны, адам

... ..

ВИЧ-инфекциясын тасымалдаушылар саны, адам

... ..

Тіркелген қылмыстар саны, оқиға

... ..

Тіркеулер саны, оқиға

Тұрмыс деңгейі

Жан басына шаққанда орташа атаулы ақшалай табыс (бағалау)

(2015 жылғы I тоқсан), теңге

... - ... - ...

Нақтылы ақшалай табыс (бағалау)

(2015 жылғы I тоқсан), %

- - ... - ...

10

| | 2015 жылғы қаңтар-сәуір | 2015 жылғы сәуір | 2015 жылғы қаңтар-сәуір 2014 жылғы қаңтар-сәуірге, пайызбен | 2015 жылғы сәуір 2014 жылғы сәуірге, пайызбен | 2015 жылғы сәуір 2015 жылғы наурызға, пайызбен |
|--|-------------------------|------------------|---|---|--|
| Ең төменгі күнкөріс деңгейінің шамасы, теңге | - | 17173 | - | - | 100,3 |
| Еңбек рыногы және еңбекақы төлеу | | | | | |
| Жұмыссыздар саны (2015 жылғы I тоқсан), мың адам | 26,4 | - | 91,7 | - | 95,7 |
| Тіркелген жұмыссыздар саны, адам | - | 3921 | - | 107,2 | 108,1 |
| Жұмыссыздық деңгейі (2015 жылғы I тоқсан), % | 4,9 | - | - | - | - |
| Тіркелген жұмыссыздар үлесі, % | - | 0,7 | - | - | - |
| Жасырын жұмыссыздық деңгейі (2015 жылғы I тоқсан), % | - | 0,2 | - | - | - |
| Бір қызметкердің орташа айлық атаулы жалақысы (2015 жылғы I тоқсан), теңге | 79894 | - | 106,7 | - | - |
| Нақты жалақы индексі (2015 жылғы I тоқсан), % | - | - | 100,7 | - | - |
| Баға | | | | | |
| Тұтыну бағаларының индексі, % | - | - | 105,5 | 104,4 | 99,7 |

| | 2015 жылғы қаңтар-сәуір | 2015 жылғы сәуір | 2015 жылғы қаңтар-сәуір 2014 жылғы қаңтар-сәуірге, пайызбен | 2015 жылғы сәуір 2014 жылғы сәуірге, пайызбен | 2015 жылғы сәуір 2015 жылғы наурызға, пайызбен |
|--|-------------------------|------------------|---|---|--|
| Өнеркәсіп өнімдеріне өндіруші кәсіпорындар бағасының индексі, % | - | - | 104,1 | 100,2 | 99,7 |
| Ауыл шаруашылық өнімін өткізу бағасының индексі, % | - | - | 110,6 | 110,6 | 100,5 |
| Құрылыстағы бағалар индексі, % | - | - | 103,2 | 102,5 | 100,4 |
| Көтерме саудада сату бағаларының индексі, % | - | - | 101,9 | 99,6 | 99,4 |
| Көліктің барлық түрлерімен жүк тасымалдау тарифтерінің индексі, % | - | - | 99,7 | 98,7 | 100,0 |
| Байланыс қызметтері тарифтерінің индексі, % | - | - | 99,5 | 99,0 | 99,3 |
| Ұлттық экономика | | | | | |
| Жалпы өңірлік өнім, млн. теңге (2014 жылғы қаңтар-желтоқсан, жедел деректер) | 988288,1 | - | 100,2 | - | - |
| Негізгі капиталға инвестициялар, млн. теңге | 37540,7 | 14708,7 | 127,0 | 95,9 | 114,3 |

| | 2015 жылғы қаңтар- сәуір | 2015 жылғы сәуір | 2015 жылғы қаңтар- сәуір 2014 жылғы қаңтар- сәуірге, пайыз- бен | 2015 жылғы сәуір 2014 жылғы сәуірге, пайыз- бен | 2015 жылғы сәуір 2015 жылғы наурыз- ға, пайыз- бен |
|---|-----------------------------------|------------------------|--|--|--|
| Өткізудің барлық арналары бойынша бөлшек сауда тауар айналымы, млн. теңге | 52994,1 | 13217,8 | 109,6 | 104,1 | 94,7 |
| Экономиканың нақты секторы | | | | | |
| Өнеркәсіп өнімдерінің (тауарлар, қызметтер) көлемі, млн. теңге | 83340,1 | 17218,4 | 94,5 | 77,4 | 71,1 |
| Ауыл шаруашылығы жалпы өнімінің көлемі, млн. теңге | 23529,0 | 6775,8 | 102,9 | 103,4 | 117,1 |
| Құрылыс жұмыстарының көлемі, млн. теңге | 17606,9 | 7987,8 | 101,5 | 99,7 | 120,0 |
| Көліктің барлық түрлерімен жүк тасымалдау, мың тонна | 24522,8 | 6902,3 | 107,6 | 112,3 | 111,9 |
| Көліктің барлық түрлерінің жүк айналымы, млн. ткм | 807,9 | 221,1 | 106,0 | 111,0 | 105,7 |
| Байланыс қызметтерінің көлемі, млн. теңге | 1946,6 | 495,9 | 95,7 | 91,5 | 101,9 |
| Почта және курьерлік қызметтердің көлемі, млн. теңге | 125,7 | 38,2 | 109,0 | 138,4 | 124,8 |

| | 2015 жылғы қаңтар-сәуір | 2015 жылғы сәуір | 2015 жылғы қаңтар-сәуір 2014 жылғы қаңтар-сәуірге, пайызбен | 2015 жылғы сәуір 2014 жылғы сәуірге, пайызбен | 2015 жылғы сәуір 2015 жылғы наурызға, пайызбен |
|--|-------------------------|------------------|---|---|--|
| Қаржы жүйесі | | | | | |
| Банктер жүйесіндегі депозиттер, млн. теңге (2015 жылғы 1 сәуірге) | 59302,1 | - | 109,4 | - | - |
| Халық депозиттері, млн. теңге (2015 жылғы 1 сәуірге) | 54024,8 | - | 110,1 | - | - |
| Кәсіпорындар мен ұйымдардың пайдалылығы (2015 жылғы I тоқсан), % | ... | - | - | - | - |
| Кәсіпорындар мен ұйымдардың дебиторлық берешегі (2015 жылғы I тоқсанның соңына), млн. теңге | ... | - | ... | - | - |
| Кәсіпорындар мен ұйымдардың міндеттемелер бойынша берешегі (2015 жылғы I тоқсанның соңына), млн. теңге | ... | - | ... | - | - |

Жалпы өңірлік өнім

| | 2014 жылғы ЖӨӨ*, млн. теңге | 2013 жылғы ЖӨӨ, млн. теңге |
|--|-----------------------------------|----------------------------------|
| Облыс бойынша | 988 288,1 | 880 659,3 |
| Ауыл, орман және балық шаруашылығы | 100 435,5 | 84 883,2 |
| Өнеркәсіп: | 173 984,7 | 154 466,1 |
| кен өндіру өнеркәсібі және карьерлерді қазу | 20 405,9 | 18 120,8 |
| өңдеу өнеркәсібі | 126 568,2 | 115 698,1 |
| электрмен жабдықтау, газ, бу беру және ауа баптау | 25 725,1 | 19 331,7 |
| сүмен жабдықтау; кәріз жүйесі, қалдықтардың жиналуын және таратылуын жабдықтау | 1 285,5 | 1 315,5 |
| Құрылыс | 97 141,9 | 110 618,5 |
| Көтерме және бөлшек сауда; автомобильдерді және мотоциклдерді жөндеу | 116 070,2 | 87 262,6 |
| Көлік және қоймалау | 121 991,4 | 103 053,9 |
| Ақпарат және байланыс | 7 470,5 | 7 194,1 |
| Жылжымайтын мүлікпен жасалатын операциялар | 84 769,0 | 84 173,3 |
| Басқа да қызметтер көрсету | 224 836,7 | 189 335,0 |
| Таза салықтар | 61 588,2 | 59 672,6 |
| Облыс бойынша жан басына шаққанда өңірлік жалпы өнім, мың теңге | 905,4 | 817,6 |

* Алдын ала деректер бойынша.

Өнеркәсіп

Өнеркәсіп өнімінің нақты көлем индекстері

| | Өнімнің нақты көлемі индексі, пайызбен | | 2015 жылғы қаңтар- сәуірдегі өнеркәсіп өндірісінің жалпы көлемдегі қызмет түрінің үлес салмағы, пайызбен |
|---|--|--|--|
| | 2015 жылғы қаңтар-сәуір 2014 жылғы қаңтар- сәуірге | 2015 жылғы сәуір 2014 жылғы сәуірге | |
| Өнеркәсіп-барлығы | 94,5 | 77,4 | 100,0 |
| Кен өндіру өнеркәсібі және карьерлерді қазу | 77,5 | 59,2 | 5,5 |
| Өңдеу өнеркәсібі | 90,7 | 66,2 | 63,9 |
| Электрмен жабдықтау, газ, бу беру және ауа баптау | 112,1 | 118,8 | 29,7 |
| Сумен жабдықтау; кәріз жүйесі, қалдықтардың жиналуын және таратылуын бақылау | 106,8 | 108,4 | 0,9 |

Экономикалық қызмет түрлері бойынша өнеркәсіп өндірісі

| | Кәсіпорынның қолданыстағы бағасымен өндірілген өнім (тауар, қызмет көрсетулер) көлемі, млн. теңге | | Өнімнің нақты көлемінің индексі, пайызбен | |
|--|---|-------------------------|---|-------------------------------------|
| | 2015 жылғы қаңтар-сәуір | 2015 жылғы наурыз-сәуір | 2015 жылғы қаңтар-сәуір 2014 жылғы қаңтар-сәуірге | 2015 жылғы сәуір 2014 жылғы сәуірге |
| Барлығы өнеркәсіп бойынша | 83 340,1 | 17 218,4 | 94,5 | 77,4 |
| Кен өндіру өнеркәсібі және карьерлерді қазу көмір және лигнит өндіру шикі мұнай және табиғи газды өндіру | 4 543,9 | 1 047,9 | 77,5 | 59,2 |
| шикі мұнай және табиғи газды өндіру | 95,7 | 31,9 | - | - |
| шикі мұнай өндіру | 1 432,8 | 346,8 | 91,2 | 93,1 |
| табиғи газ өндіру | 170,6 | 42,6 | 89,7 | 93,8 |
| металл кендерін өндіру | 1 262,2 | 304,2 | 91,4 | 93,1 |
| түсті металдар кендерін өндіру | 149,6 | - | 50,7 | 38,6 |
| кен өндіру өнер-кәсібінің басқа салалары | 149,6 | - | 50,7 | 38,6 |
| Өңдеу өнеркәсібі | 2 419,5 | 564,8 | 96,2 | 62,5 |
| тамақ өнімдерін өндіру | 53 244,2 | 12 085,1 | 90,7 | 66,2 |
| сусындарды өндіру | 14 574,1 | 2 068,5 | 78,4 | 32,5 |
| жеңіл өнеркәсіп | 250,7 | 37,4 | 126,5 | 85,3 |
| тоқыма бұйымдарын өндіру | 448,3 | 140,4 | 118,2 | 103,1 |
| киім өндіру | 76,6 | 36,3 | 63,0 | 61,9 |
| былғары және оған жататын өнімдерді өндіру | 227,2 | 63,2 | 119,9 | 115,9 |
| | 144,5 | 41,0 | 204,4 | 146,2 |

| | Кәсіпорынның қолданыстағы бағасымен өндірілген өнім (тауар, қызмет көрсетулер) көлемі, млн. теңге | | Өнімнің нақты көлемінің индексі, пайызбен | |
|--|---|-------------------------|---|-------------------------------------|
| | 2015 жылғы қаңтар-сәуір | 2015 жылғы наурыз-сәуір | 2015 жылғы қаңтар-сәуір 2014 жылғы қаңтар-сәуірге | 2015 жылғы сәуір 2014 жылғы сәуірге |
| жиһаздан басқа ағаштан және тоздан жасалған бұйымдарды өндіру; сабаннан және өруге арналған ма-териалдан жасалған бұйымдар өндіру | 3,2 | 0,8 | 100,0 | 100,0 |
| қағаз және қағаздан жасалған өнімдер өндіру жазылған материалдарды басып шығару және жаңғырту кокс және мұнай өңдеу өнімдерін өндіру | 85,3 | 22,8 | 71,9 | 61,3 |
| мұнай өңдеу өнімдерін өндіру | 95,7 | 21,4 | 67,6 | 103,0 |
| химиялық өнеркәсіп өнімдерін өндіру | 1 489,7 | 334,7 | 87,9 | 100,0 |
| негізгі фарма-цевтикалық өнімдерді өндіру | 1 489,7 | 334,7 | 87,9 | 100,0 |
| резеңке және пластмасса бұйымдарын өндіру | 20 755,0 | 5 576,8 | 89,5 | 77,2 |
| өзге металл емес минералдық өнімдерді өндіру | 195,5 | 33,5 | 123,8 | 80,6 |
| металлургия өнеркәсібі | 468,7 | 155,5 | 149,9 | 133,9 |
| қара металлургия | 5 106,1 | 1 892,6 | 108,7 | 108,0 |
| негізгі бағалы және түсті металдарды өндіру | 5 030,9 | 466,8 | 138,9 | 62,1 |
| металл құю | 1 490,5 | 73,9 | 241,6 | 42,4 |
| | 3 426,8 | 358,0 | 118,9 | 64,6 |
| | 113,7 | 34,9 | 94,5 | 94,9 |

| | Кәсіпорынның қолданыстағы бағасымен өндірілген өнім (тауар, қызмет көрсетулер) көлемі, млн. теңге | | Өнімнің нақты көлемінің индексі, пайызбен | |
|--|---|-------------------------|---|-------------------------------------|
| | 2015 жылғы қаңтар-сәуір | 2015 жылғы наурыз-сәуір | 2015 жылғы қаңтар-сәуір 2014 жылғы қаңтар-сәуірге | 2015 жылғы сәуір 2014 жылғы сәуірге |
| машиналар мен жабдықтардан басқа дайын металл бұйымдарын жасау | 1 691,6 | 373,3 | 88,0 | 67,6 |
| машина жасау компьютерлер, электрондық және оптикалық бұйымдарды жасау | 2 898,9 | 925,7 | 76,2 | 84,2 |
| электр жабдықтарын жасау | 96,5 | 69,2 | 182,2 | - |
| басқа санаттарға кіргізілмеген машиналар мен жабдықтар жасау | 31,5 | 8,8 | 79,6 | 67,4 |
| автокөлік құралдарын, трейлерлер және жартылай тіркемелер жасау | 15,5 | 3,7 | 150,9 | 180,3 |
| машиналар мен жабдықтарды жөндеу және орнату | 115,1 | 38,3 | 20,9 есе | 809,0 |
| жиһаз жасау | 2 640,4 | 805,8 | 70,3 | 72,4 |
| өзге дайын бұйымдар жасау | 123,1 | 34,1 | 91,8 | 68,2 |
| Электрмен жабдықтау, газ, бу беру және ауа баптау | 27,3 | 0,8 | - | - |
| электр энергиясын өндіру, беру және бөлу | 24 755,9 | 3 879,2 | 112,1 | 118,8 |
| газ тәрізді отынды өндіру және бөлу | 20 481,8 | 3 333,1 | 132,8 | 141,7 |
| | 980,9 | 115,7 | 87,8 | 86,8 |

| | Кәсіпорынның қолданыстағы бағасымен өндірілген өнім (тауар, қызмет көрсетулер) көлемі, млн. теңге | | Өнімнің нақты көлемінің индексі, пайызбен | |
|--|---|-------------------------|---|-------------------------------------|
| | 2015 жылғы қаңтар-сәуір | 2015 жылғы наурыз-сәуір | 2015 жылғы қаңтар-сәуір 2014 жылғы қаңтар-сәуірге | 2015 жылғы сәуір 2014 жылғы сәуірге |
| бу беру және ауа баптау жүйелері | 3 293,2 | 430,4 | 95,8 | 94,2 |
| Сумен жабдықтау; кәріз жүйесі, қалдықтардың жиналуын және таратылуын бақылау | 796,2 | 206,2 | 106,8 | 108,4 |

Өнеркәсіп өнімінің аса маңызды түрлерін өндіру

| | Өлшем бірліктері | Нақты өндірілгені | | Өнеркәсіп өнімінің нақты көлемінің индекстері, пайызбен | |
|--|------------------|-------------------------|-------------------------|---|-------------------------------------|
| | | 2015 жылғы қаңтар-сәуір | 2015 жылғы наурыз-сәуір | 2015 жылғы қаңтар-сәуір 2014 жылғы қаңтар-сәуірге | 2015 жылғы сәуір 2014 жылғы сәуірге |
| Өтас және ғаныш | тыс.тонн | 355,8 | 49,8 | 54,9 | 22,8 |
| Ірі қара мал, шошқа, қой, ешкі, жылқы және жылқы тектес жануарлардың жас немесе тоңазытылған еті | тонна | 2 848 | 729 | 109,2 | 116,5 |

Жалғасы

| | Өлшем бірліктері | Нақты өндірілгені | | Өнеркәсіп өнімінің нақты көлемінің индекстері, пайызбен | |
|---|------------------|-------------------------|-------------------------|---|-------------------------------------|
| | | 2015 жылғы қаңтар-сәуір | 2015 жылғы наурыз-сәуір | 2015 жылғы қаңтар-сәуір 2014 жылғы қаңтар-сәуірге | 2015 жылғы сәуір 2014 жылғы сәуірге |
| Шұжықтар және осыған ұқсас еттен, етті қосымша өнімдерден немесе жануарлар қанынан жасалған өнімдер | тонн | 1 102 | 286 | 98,0 | 100,4 |
| Өңделген сұйық сүт және кілегей | тонн | 2 838 | 744 | 99,4 | 100,4 |
| Сары май | тонн | 349 | 101 | 100,0 | 100,0 |
| Ірімшік және сүзбе | тонн | 550 | 240 | 282,1 | 233,0 |
| Дәнді дақылдардан және өсімдіктен жасалған ұн; олардың майда тартылған қоспасы | тонна | 17 349 | 5 667 | 150,8 | 120,5 |
| Жаңа піскен нан | тонна | 11 853 | 2 971 | 100,5 | 100,0 |
| Макарондар, кеспе, кускус және осыған ұқсас ұн өнімдері | тонна | 1 008 | 272 | 56,3 | 77,3 |
| Құрақ немесе қызылша шикі қанты немесе тартылған қанты; сірне (меласса) | тонна | 62 550 | - | 63,9 | - |
| Ауылшаруашылық жануарларына арналған дайын азықтар, жоңышқадан жасалған ұн мен түйіршіктерден басқа | тонна | 1 436 | 348 | 95,3 | 105,1 |

| | Өлшем бірліктері | Нақты өндірілгені | | Өнеркәсіп өнімінің нақты көлемінің индекстері, пайызбен | |
|--|------------------|-------------------------|-------------------------|---|-------------------------------------|
| | | 2015 жылғы қаңтар-сәуір | 2015 жылғы наурыз-сәуір | 2015 жылғы қаңтар-сәуір 2014 жылғы қаңтар-сәуірге | 2015 жылғы сәуір 2014 жылғы сәуірге |
| Төсек жаймалары | мың дана | 25,4 | 7,7 | 175,2 | 101,3 |
| Ерлерге немесе ер балаларға арналған трикотаждан басқа өзге де сырт киімдер | дана | 641 | 152 | 68,6 | 40,1 |
| Әйелдерге немесе қыз балаларға арналған трикотаждан басқа өзге де сырт киімдер | дана | 3 169 | 626 | 56,2 | 35,4 |
| Мотор отыны (бензин, соның ішінде авиациялық) | мың тонна | 5,0 | 1,7 | 238,1 | 89,5 |
| Газойльдер (дизельдік отын) | мың тонна | 35,9 | 12,6 | 278,3 | 504,0 |
| Оттық мазут | мың тонна | 8,4 | 1,8 | 34,9 | 36,7 |

Соңы

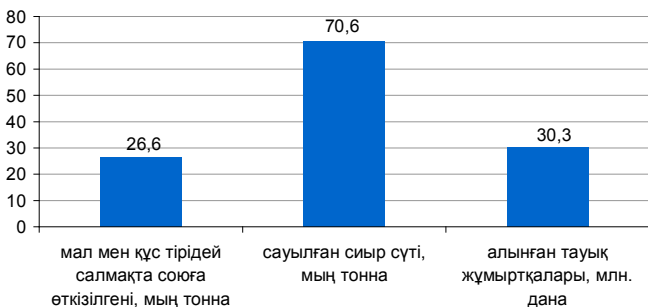
| | Өлшем бірліктері | Нақты өндірілгені | | Өнеркәсіп өнімінің нақты көлемінің индекстері, пайызбен | |
|--|------------------|-------------------------|-------------------------|---|-------------------------------------|
| | | 2015 жылғы қаңтар-сәуір | 2015 жылғы наурыз-сәуір | 2015 жылғы қаңтар-сәуір 2014 жылғы қаңтар-сәуірге | 2015 жылғы сәуір 2014 жылғы сәуірге |
| Бетоннан жасалған құрама құрылыс конструкциялары | тонна | 2 073 | 736 | 42,9 | 23,2 |
| Құрама құрылыс металл конструкциялары | тонна | 6 970 | 1 573 | 89,1 | 67,7 |
| Электр энергиясы | мың кВт/с | 1 183 976,0 | 154 945,4 | 157,3 | 158,1 |
| Жылу энергиясы | мың Гкал | 852,1 | 116,6 | 96,4 | 101,5 |
| Табиғи су | мың метр | 13 018 | 3 125,3 | 97,8 | 98,0 |

Ауыл шаруашылығы

Ауыл шаруашылығы өнімдерінің (қызметтерінің) жалпы шығарылымы

| | Млрд. теңге | | Өткен жылғы тиісті кезеңге, пайызбен | |
|---|----------------|-----------------------|--------------------------------------|-----------------------|
| | 2015 жыл сәуір | 2015 жыл қаңтар-сәуір | 2015 жыл сәуір | 2015 жыл қаңтар-сәуір |
| Ауыл шаруашылығы өнімдерінің (қызметтерінің) жалпы шығарылымы, барлығы оның ішінде: | | | | |
| өсімдік шаруашылық өнімдерінің шығарылымы | 6,8 | 23,5 | 103,4 | 102,9 |
| мал шаруашылық өнімдерінің шығарылымы | 0,2 | 0,7 | 100,0 | 100,0 |
| ауыл шаруашылығы саласындағы қызметтері | 6,6 | 22,8 | 103,5 | 103,0 |
| | 0,0 | 0,0 | 100,0 | 100,0 |

2015 жылғы қаңтар-сәуірдегі мал шаруашылығының негізгі өнімдерін өндіру



2015 жылғы 1 мамырға мал мен құс саны

| | Шаруашылықтың барлық санаттары | | оның ішінде | | | | | |
|--------------|--------------------------------|-----------------------------|--------------------------------|-----------------------------|---------------------------------|-----------------------------|-----------------------|-----------------------------|
| | | | ауыл шаруашылығы кәсіпорындары | | шаруа немесе фермер қожалықтары | | жұртшылық шаруашылығы | |
| | мың бас | 2015 жылғы 1 мамырға, %-бен | мың бас | 2015 жылғы 1 мамырға, %-бен | мың бас | 2015 жылғы 1 мамырға, %-бен | мың бас | 2015 жылғы 1 мамырға, %-бен |
| Ірі қара мал | 357,9 | 102,1 | 9,5 | 124,3 | 93,7 | 119,1 | 254,7 | 96,4 |
| оның ішінде | | | | | | | | |
| сиыр | 138,0 | 105,3 | 3,6 | 158,8 | 32,8 | 119,2 | 101,6 | 100,3 |
| Қой | 2795,6 | 101,2 | 90,4 | 92,4 | 1091,5 | 112,2 | 1613,7 | 95,4 |
| Ешкі | 365,0 | 102,5 | 0,0 | 68,2 | 74,7 | 111,7 | 290,3 | 100,4 |
| Шошқа | 37,2 | 89,1 | 23,1 | 134,4 | 2,4 | 36,9 | 11,6 | 64,6 |
| Жылқы | 109,9 | 105,5 | 2,1 | 92,2 | 47,3 | 116,1 | 60,5 | 99,0 |
| Түйе | 6,0 | 102,5 | 0,2 | 103,7 | 3,7 | 106,0 | 2,1 | 97,0 |
| Құс | 1099,1 | 88,4 | 120,4 | 152,4 | 24,6 | 86,1 | 954,1 | 84,0 |

Инвестициялар

Негізгі капиталға жұмсалған инвестициялар

| | 2015 жылғы қаңтар-сәуір | | Анықтама: 2014 жылғы қаңтар- сәуірге қорытындағы пайызбен |
|--|-------------------------|------------------------------|--|
| | млн.теңге | қорытын- дыға пайызбен | |
| Негізгі капиталға жұмсалған инвестициялар одан: | 37 540,7 | 100,0 | 100,0 |
| үйлер мен ғимараттар салу және күрделі жөндеу жүргізу бойынша жұмыстар | 29 108,6 | 77,5 | 61,9 |
| машинналар, жабдықтар, аспаптар | 3 997,1 | 10,7 | 33,0 |
| өзге де күрделі жұмыстар мен шығындар | 4 435,0 | 11,8 | 5,1 |

Негізгі капиталға жұмсалған инвестициялардың қаржыландыру көздері бойынша құрылымы

| | 2015 жылғы қаңтар-сәуір | |
|---|-------------------------|-------------------------|
| | млн.теңге | қорытындыға пайызбен |
| Негізгі капиталға жұмсалған инвестициялар | 37 540,7 | 100,0 |
| соның ішінде келесі қаражаттар есебінен: | | |
| мемлекеттік бюджет меншікті | 6 223,4 | 16,6 |
| банктердің кредиттері | 15 786,7 | 42,0 |
| соның ішінде: | 366,5 | 1,0 |
| шетелдік банктердің кредиттері | - | - |
| басқа да қарыз | 15 164,1 | 40,4 |
| соның ішінде: | | |
| резидент еместердің қарыз қаражаттары | 15 086,0 | 40,2 |

**Пайдалану бағыттары бойынша
негізгі капиталға жұмсалған инвестициялар**

| | 2015 жылғы қаңтар-сәуір | | |
|--|-------------------------|--|-------------------------------------|
| | млн. теңге | инвестициялардың жалпы көлеміндегі үлесті салмақ, пайызбен | 2014 жылғы қаңтар-сәуірге, пайызбен |
| Барлығы | 37 540,7 | 100,0 | 127,0 |
| оның ішінде: | | | |
| Ауыл, орман және балық шаруашылығы | 181,6 | 0,5 | 48,1 |
| Өнеркәсіп | 10 777,9 | 28,7 | 94,1 |
| оның ішінде: | | | |
| кен өндіру өнеркәсібі және карьерлерді қазу | 4 306,4 | 11,5 | 158,8 |
| өңдеу өнеркәсібі | 2 556,4 | 6,8 | 48,8 |
| электрмен жабдықтау, газ, бу беру және ауа баптау | 967,8 | 2,6 | 171,3 |
| сумен жабдықтау; кәріз жүйесі, қалдықтардың жиналуын және таратылуын қадағалау | 2 947,3 | 7,9 | 100,3 |
| Құрылыс | 169,2 | 0,5 | 11,3 |
| Көтерме және бөлшек сауда; автомобильдерді және мотоциклдерді жөндеу | 836,4 | 2,2 | 149,3 |
| Көлік және қоймалау | 14 249,2 | 37,9 | 175,0 |
| Тұру және тамақтану бойынша қызметтер | 169,1 | 0,5 | 98,8 |
| Ақпарат және байланыс | 218,0 | 0,6 | 76,0 |
| Қаржы және сақтандыру қызметі | 37,6 | 0,1 | 102,6 |
| Жылжымайтын мүлікпен жасалатын операциялар | 3 003,3 | 8,0 | 106,5 |
| Кәсіби, ғылыми және техникалық қызмет | 3 082,9 | 8,2 | 684,9 есе |
| Әкімшілік және қосалқы қызмет көрсету саласындағы қызмет | 5,3 | - | 24,8 |
| Мемлекеттік басқару және қорғаныс; міндетті әлеуметтік қамсыздандыру | 1,0 | - | 1,1 |

| | 2015 жылғы қаңтар-сәуір | | |
|---|-------------------------|---|---|
| | млн. теңге | инвестиция- лардың жалпы көле- міндегі үлесті салмақ, пайызбен | 2014 жылғы қаңтар-сәуірге, пайызбен |
| Білім беру | 1 610,5 | 4,3 | 79,9 |
| Денсаулық сақтау және әлеуметтік қызметтер | 3 080,9 | 8,2 | 149,3 |
| Өнер, ойын-сауық және демалыс | - | - | - |
| Өзге де қызмет түрлерін ұсыну | 117,8 | 0,3 | 9,6 есе |

Кәсіпорындар статистикасы

Тіркелген заңды тұлғалар қызмет түрлері және белсенділігі бойынша

2015 жылғы 1 мамырға жағдай бойынша

| | Барлығы | одан | | | | тарапылу процесінде |
|---|---------|-------------------|------------------------------------|-------------|-----------------------------|---------------------|
| | | жұмыс істейтіндер | оның ішінде | | | |
| | | | әлі жұмыс істемейтіндер (жаңалары) | белсенділер | уақытша жұмыс істемейтіндер | |
| Облыс бойынша | 9 806 | 5 907 | 602 | 4 025 | 1 280 | 77 |
| шағын | 9 418 | 5 519 | 602 | 3 640 | 1 277 | 77 |
| орта | 308 | 308 | - | 306 | 2 | - |
| ірі | 80 | 80 | - | 79 | 1 | - |
| Ауыл, орман және балық шаруашылығы | 546 | 233 | 20 | 174 | 39 | 19 |
| шағын | 538 | 225 | 20 | 166 | 39 | 19 |
| орта | 6 | 6 | - | 6 | - | - |
| ірі | 2 | 2 | - | 2 | - | - |
| Кен өндіру өнеркәсібі және қарьерлерді қазу | 97 | 54 | 5 | 26 | 23 | - |
| шағын | 94 | 51 | 5 | 23 | 23 | - |
| орта | 3 | 3 | - | 3 | - | - |
| ірі | - | - | - | - | - | - |
| Өңдеу өнеркәсібі | 620 | 347 | 23 | 199 | 125 | 5 |
| шағын | 587 | 314 | 23 | 169 | 122 | 5 |
| орта | 22 | 22 | - | 20 | 2 | - |
| ірі | 11 | 11 | - | 10 | 1 | - |
| Электрмен жабдықтау, газ, бу беру және ауа баптау | 57 | 28 | 7 | 16 | 5 | 2 |
| шағын | 49 | 20 | 7 | 8 | 5 | 2 |
| орта | 3 | 3 | - | 3 | - | - |
| ірі | 5 | 5 | - | 5 | - | - |

| | Барлығы | одан | | | | таратылу процесінде |
|---|---------|-------------------|------------------------------------|-------------|-----------------------------|---------------------|
| | | жұмыс істейтіндер | оның ішінде | | | |
| | | | әлі жұмыс істемейтіндер (жаңалары) | белсенділер | уақытша жұмыс істемейтіндер | |
| Сумен жабдықтау; көріз жүйесі қалдықтардың жиналуын және таратылуын | | | | | | |
| бақылау | 57 | 36 | 4 | 26 | 6 | 3 |
| шағын | 54 | 33 | 4 | 23 | 6 | 3 |
| орта | 1 | 1 | - | 1 | - | - |
| ірі | 2 | 2 | - | 2 | - | - |
| Құрылыс | 1 608 | 1 002 | 167 | 418 | 417 | 7 |
| шағын | 1 593 | 987 | 167 | 403 | 417 | 7 |
| орта | 14 | 14 | - | 14 | - | - |
| ірі | 1 | 1 | - | 1 | - | - |
| Сауда; автомобильдерді және мотоциклдерді жөндеу | | | | | | |
| жөндеу | 2 215 | 944 | 165 | 507 | 272 | 18 |
| шағын | 2 209 | 938 | 165 | 501 | 272 | 18 |
| орта | 6 | 6 | - | 6 | - | - |
| ірі | - | - | - | - | - | - |
| Көлік және қоймалау | | | | | | |
| қоймалау | 224 | 125 | 14 | 76 | 35 | 1 |
| шағын | 222 | 123 | 14 | 74 | 35 | 1 |
| орта | 2 | 2 | - | 2 | - | - |
| ірі | - | - | - | - | - | - |
| Тұру және тамақтану бойынша қызметтер | | | | | | |
| қызметтер | 66 | 34 | 4 | 26 | 4 | - |
| шағын | 66 | 34 | 4 | 26 | 4 | - |
| орта | - | - | - | - | - | - |
| ірі | - | - | - | - | - | - |
| Ақпарат және байланыс | | | | | | |
| байланыс | 116 | 64 | 9 | 47 | 8 | 1 |

| | Барлығы | одан | | | | таратылу процесінде |
|--|---------|-------------------|----------------------------------|-------------|---------------------------|---------------------|
| | | жұмыс істейтіндер | оның ішінде | | | |
| | | | әлі жұмыс істейтіндер (жаңалары) | белсенділер | уақытша жұмыс істейтіндер | |
| шағын орта ірі | 116 | 64 | 9 | 47 | 8 | 1 |
| Қаржы және сақтандыру қызметі | - | - | - | - | - | - |
| шағын орта ірі | - | - | - | - | - | - |
| Жылжымайтын мүлікпен жасалатын операциялар | 361 | 184 | 10 | 113 | 61 | 1 |
| шағын орта ірі | 361 | 184 | 10 | 113 | 61 | 1 |
| Жылжымайтын мүлікпен жасалатын операциялар | - | - | - | - | - | - |
| шағын орта ірі | - | - | - | - | - | - |
| Кәсіби, ғылыми және техникалық қызмет | 359 | 184 | 7 | 153 | 24 | 6 |
| шағын орта ірі | 357 | 182 | 7 | 151 | 24 | 6 |
| Кәсіби, ғылыми және техникалық қызмет | - | - | - | - | - | - |
| шағын орта ірі | 2 | 2 | - | 2 | - | - |
| Әкімшілік және қосалқы қызмет көрсету саласындағы қызмет | 488 | 282 | 34 | 201 | 47 | 4 |
| шағын орта ірі | 482 | 276 | 34 | 195 | 47 | 4 |
| Әкімшілік және қосалқы қызмет көрсету саласындағы қызмет | 4 | 4 | - | 4 | - | - |
| шағын орта ірі | 2 | 2 | - | 2 | - | - |
| Әкімшілік және қосалқы қызмет көрсету саласындағы қызмет | 283 | 171 | 20 | 119 | 32 | 3 |
| шағын орта ірі | 279 | 167 | 20 | 115 | 32 | 3 |
| Әкімшілік және қосалқы қызмет көрсету саласындағы қызмет | 2 | 2 | - | 2 | - | - |
| шағын орта ірі | 2 | 2 | - | 2 | - | - |

| | Барлығы | одан | | | | тара- тылу про- цесін- де |
|--|---------|---------------------------|---|-----------------------|---|---------------------------------------|
| | | жұмыс істейтін- дер | оның ішінде | | | |
| | | | әлі жұ- мыс істе- мей- тін- дер (жа- ңала- ры) | бел- сенді- лер | уа- қыт- ша жұ- мыс істе- мей- тін- дер | |
| Мемлекеттік басқару және қорғаныс; міндетті әлеуметтік қамсыздандыру | 573 | 552 | 4 | 539 | 9 | 1 |
| шағын | 526 | 505 | 4 | 492 | 9 | 1 |
| орта | 32 | 32 | - | 32 | - | - |
| ірі | 15 | 15 | - | 15 | - | - |
| Білім беру | 1 033 | 939 | 14 | 898 | 27 | 1 |
| шағын | 842 | 748 | 14 | 707 | 27 | 1 |
| орта | 182 | 182 | - | 182 | - | - |
| ірі | 9 | 9 | - | 9 | - | - |
| Денсаулық сақтау және әлеуметтік қызмет көрсету | 230 | 152 | 4 | 137 | 11 | 1 |
| шағын | 180 | 102 | 4 | 87 | 11 | 1 |
| орта | 21 | 21 | - | 21 | - | - |
| ірі | 29 | 29 | - | 29 | - | - |
| Өнер, ойын-сауық және демалыс | 136 | 84 | 3 | 73 | 8 | - |
| шағын | 127 | 75 | 3 | 64 | 8 | - |
| орта | 9 | 9 | - | 9 | - | - |
| ірі | - | - | - | - | - | - |
| Өзге де қызметтер түрлерін ұсыну | 737 | 492 | 88 | 277 | 127 | 4 |
| шағын | 736 | 491 | 88 | 276 | 127 | 4 |
| орта | 1 | 1 | - | 1 | - | - |
| ірі | - | - | - | - | - | - |

Меншік нысандары, мөлшері және қызмет түрлері бойынша тіркелген заңды тұлғалардың саны

2015 жылғы 1 мамырға жағдай бойынша

| | Бар- лығы | оның ішінде меншік нысандары бойынша | | |
|------------------------------|--------------|--------------------------------------|-------|----------|
| | | мемлекеттік | жеке | шетелдік |
| Облыс бойынша | | | | |
| барлығы | 9 806 | 1 700 | 8 009 | 97 |
| шағын | 9 418 | 1 397 | 7 926 | 95 |
| орта | 308 | 245 | 61 | 2 |
| ірі | 80 | 58 | 22 | - |
| Ауыл, орман және | | | | |
| балық шаруашылығы | 546 | 9 | 536 | 1 |
| шағын | 538 | 9 | 528 | 1 |
| орта | 6 | - | 6 | - |
| ірі | 2 | - | 2 | - |
| Кен өндіру өнеркәсібі | | | | |
| және қарьерлерді қазу | 97 | - | 92 | 5 |
| шағын | 94 | - | 89 | 5 |
| орта | 3 | - | 3 | - |
| ірі | - | - | - | - |
| Өңдеу өнеркәсібі | | | | |
| шағын | 620 | - | 601 | 19 |
| орта | 587 | - | 569 | 18 |
| ірі | 22 | - | 21 | 1 |
| ірі | 11 | - | 11 | - |
| Электрмен жабдықтау, | | | | |
| газ, бу беру және ауа | | | | |
| балтау | 57 | 11 | 46 | - |
| шағын | 49 | 7 | 42 | - |
| орта | 3 | 3 | - | - |
| ірі | 5 | 1 | 4 | - |
| Сумен жабдықтау; | | | | |
| кәріз жүйесі, | | | | |
| қалдықтардың | | | | |
| жиналуын және | | | | |
| таратылуын бақылау | 57 | 17 | 38 | 2 |
| шағын | 54 | 16 | 36 | 2 |
| орта | 1 | - | 1 | - |
| ірі | 2 | 1 | 1 | - |
| Құрылыс | | | | |
| шағын | 1 608 | 3 | 1 598 | 7 |
| орта | 1 593 | 3 | 1 584 | 6 |
| орта | 14 | - | 13 | 1 |
| ірі | 1 | - | 1 | - |

| | Бар-лығы | оның ішінде меншік нысандары бойынша | | |
|--|----------|--------------------------------------|-------|----------|
| | | мемлекеттік | жеке | шетелдік |
| Сауда; автомобильдерді және мотоциклдерді жөндеу | 2 215 | 2 | 2 167 | 46 |
| шағын | 2 209 | 2 | 2 161 | 46 |
| орта | 6 | - | 6 | - |
| ірі | - | - | - | - |
| Көлік және қоймалау | 224 | 4 | 217 | 3 |
| шағын | 222 | 4 | 215 | 3 |
| орта | 2 | - | 2 | - |
| ірі | - | - | - | - |
| Тұру және тамақтану бойынша қызметтер | 66 | 3 | 61 | 2 |
| шағын | 66 | 3 | 61 | 2 |
| орта | - | - | - | - |
| ірі | - | - | - | - |
| Ақпарат және байланыс | 116 | 6 | 109 | 1 |
| шағын | 116 | 6 | 109 | 1 |
| орта | - | - | - | - |
| ірі | - | - | - | - |
| Қаржы және сақтандыру қызметі | 361 | - | 359 | 2 |
| шағын | 361 | - | 359 | 2 |
| орта | - | - | - | - |
| ірі | - | - | - | - |
| Жылжымайтын мүлікпен жасалатын операциялар | 359 | 5 | 351 | 3 |
| шағын | 357 | 3 | 351 | 3 |
| орта | - | - | - | - |
| ірі | 2 | 2 | - | - |
| Кәсіби, ғылыми және техникалық қызмет | 488 | 70 | 414 | 4 |
| шағын | 482 | 66 | 412 | 4 |
| орта | 4 | 2 | 2 | - |
| ірі | 2 | 2 | - | - |
| Әкімшілік және қосалқы қызмет көрсету саласындағы қызмет | 283 | 6 | 276 | 1 |
| шағын | 279 | 5 | 273 | 1 |
| орта | 2 | - | 2 | - |
| ірі | 2 | 1 | 1 | - |

| | Бар- лығы | оның ішінде меншік нысандары бойынша | | |
|---|--------------|--------------------------------------|------|----------|
| | | мемлекеттік | жеке | шетелдік |
| Мемлекеттік басқару және қорғаныс; міндетті әлеуметтік қамсыздандыру | 573 | 570 | 3 | - |
| шағын | 526 | 523 | 3 | - |
| орта | 32 | 32 | - | - |
| ірі | 15 | 15 | - | - |
| Білім беру | 1 033 | 844 | 188 | 1 |
| шағын | 842 | 656 | 185 | 1 |
| орта | 182 | 180 | 2 | - |
| ірі | 9 | 8 | 1 | - |
| Денсаулық сақтау және әлеуметтік қызмет көрсету | 230 | 81 | 149 | - |
| шағын | 180 | 33 | 147 | - |
| орта | 21 | 20 | 1 | - |
| ірі | 29 | 28 | 1 | - |
| Өнер, ойын-сауық және демалыс | 136 | 69 | 67 | - |
| шағын | 127 | 61 | 66 | - |
| орта | 9 | 8 | 1 | - |
| ірі | - | - | - | - |
| Өзге де қызметтер | | | | |
| түрлерін ұсыну | 737 | - | 737 | - |
| шағын | 736 | - | 736 | - |
| орта | 1 | - | 1 | - |
| ірі | - | - | - | - |

Көлік

Көлікпен жүктерді тасымалдау

| | 2015 жылғы қаңтар-сәуір | |
|----------------|-------------------------|--|
| | млн. тонна | 2014 жылғы сәйкес кезеңге, пайызбен |
| Барлығы | 24,5 | 107,6 |
| оның ішінде: | | |
| автомобиль* | 24,5 | 107,6 |
| әуе, мың тонна | - | - |

* Коммерциялық тасымалдаумен айналысатын көліктік ұйымдар мен кәсіпкерлердің жүк тасымалдау көлемін бағалауды есепке алғанда.

Көлікпен жолаушыларды тасымалдау

| | 2015 жылғы қаңтар-сәуір | |
|-----------------------|-------------------------|--|
| | млн. адам | 2014 жылғы сәйкес кезеңге, пайызбен |
| Барлығы | 284,5 | 102,7 |
| оның ішінде: | | |
| автомобиль* | 284,5 | 102,7 |
| әуе | - | - |
| қалалық электр көлігі | - | - |

* Коммерциялық тасымалдаумен айналысатын кәсіпкерлердің жолаушыларды тасымалдау көлемін бағалауды есепке алғанда.

Сауда

Сауданың негізгі көрсеткіштері

| | 2015 жылғы қаңтар-сәуірдегі, млн. теңге | 2015 жылғы қаңтар-сәуір 2014 жылғы тиісті кезеңге, пайызбен |
|---|---|---|
| Бөлшек сауда тауар айналымының көлемі, барлығы | 52 994,1 | 109,6 |
| Өткізу арналары бойынша тауар айналымы: | | |
| Сауда кәсіпорындары | 18 025,7 | 93,9 |
| Базарлардағы сауда және жеке кәсіпкерлер | 34 968,4 | 119,9 |
| Бөлшек сауда тауар айналымы көлеміндегі базарлардағы және жеке кәсіпкерлер саудасының үлес салмағы, %-бен | 66,0 | - |
| Қоғамдық тамақтандырудың тауар айналымы | 2 524,7 | 116,2 |
| Көтерме сауданың тауар айналымы | 49 219,4 | 99,9 |

Бағалар мен тарифтер

Негізгі тамақ өнімдерінің орташа бағасы

| | килограммы теңгемен | | | | | | |
|-------------|---|----------|----------|------------------------|------------------|--------|-----------|
| | Бірінші сұрыпты бидай ұнынан пісірілген нан | Сиыр еті | Сары май | Пастерленген сүт, литр | Жұмыртқа, ондығы | Картоп | Құм шекер |
| 2014 | | | | | | | |
| қаңтар | 67 | 1 130 | 1 178 | 159 | 230 | 70 | 142 |
| ақпан | 67 | 1 130 | 1 191 | 164 | 230 | 75 | 144 |
| наурыз | 67 | 1 168 | 1 248 | 173 | 215 | 75 | 144 |
| сәуір | 67 | 1 168 | 1 248 | 173 | 215 | 77 | 148 |
| мамыр | 67 | 1 168 | 1 280 | 175 | 210 | 83 | 155 |
| маусым | 67 | 1 168 | 1 280 | 175 | 204 | 100 | 160 |
| шілде | 67 | 1 168 | 1 325 | 175 | 201 | 78 | 167 |
| тамыз | 67 | 1 168 | 1 325 | 175 | 201 | 66 | 170 |
| қыркүйек | 67 | 1 168 | 1 325 | 177 | 201 | 66 | 170 |
| қазан | 67 | 1 148 | 1 325 | 177 | 201 | 68 | 168 |
| қараша | 67 | 1 148 | 1 325 | 177 | 201 | 70 | 168 |
| желтоқсан | 67 | 1 148 | 1 325 | 177 | 201 | 73 | 168 |
| 2015 | | | | | | | |
| қаңтар | 70 | 1 148 | 1 325 | 177 | 201 | 78 | 166 |
| ақпан | 67 | 1 148 | 1 325 | 183 | 201 | 84 | 152 |
| наурыз | 67 | 1 148 | 1 325 | 183 | 198 | 84 | 150 |
| сәуір | 67 | 1 148 | 1 325 | 180 | 194 | 84 | 150 |

Азық-түлік тауарлары бағаларының индекстері

| | пайызбен | | | | | | |
|--|-------------------------|----|----------------------------|--------------|----------|------------------|------|
| | Нан және жарма өнімдері | Ет | Ба-лық және теңіз өнімдері | Сүт өнімдері | Жұмыртқа | Май және тоң май | Қант |

Өткен айға

| | | | | | | | |
|-------------|-------|-------|-------|-------|-------|-------|-------|
| 2014 | | | | | | | |
| қаңтар | 100,3 | 99,8 | 100,0 | 101,6 | 102,6 | 100,0 | 99,9 |
| ақпан | 103,1 | 101,6 | 100,2 | 109,8 | 93,4 | 101,9 | 102,0 |
| наурыз | 100,0 | 100,0 | 100,8 | 100,1 | 97,8 | 100,0 | 100,4 |
| сәуір | 100,0 | 100,3 | 101,2 | 100,5 | 99,8 | 99,2 | 102,7 |

| | Нан және жарма өнімдері | Ет | Балық және теңіз өнімдері | Сүт өнімдері | Жұмыртқа | Май және тоң май | Қант |
|--------------------------------|-------------------------|-------|---------------------------|--------------|----------|------------------|-------|
| мамыр | 100,3 | 100,2 | 100,1 | 100,5 | 98,0 | 100,9 | 104,4 |
| маусым | 100,3 | 100,0 | 100,0 | 100,0 | 97,2 | 100,0 | 103,1 |
| шілде | 102,1 | 101,5 | 100,4 | 101,8 | 98,2 | 100,4 | 103,6 |
| тамыз | 100,1 | 100,4 | 100,0 | 100,5 | 100,3 | 98,9 | 101,9 |
| қыркүйек | 100,1 | 100,1 | 100,0 | 100,5 | 99,9 | 100,0 | 99,7 |
| қазан | 100,0 | 100,2 | 100,0 | 100,0 | 100,1 | 99,9 | 99,0 |
| қараша | 100,5 | 100,2 | 101,6 | 100,2 | 100,2 | 100,1 | 100,0 |
| желтоқсан | 101,0 | 100,1 | 100,3 | 100,7 | 100,0 | 100,9 | 100,0 |
| 2015 | | | | | | | |
| қаңтар | 101,2 | 100,0 | 100,0 | 100,0 | 100,5 | 100,0 | 99,5 |
| ақпан | 99,8 | 100,0 | 100,7 | 101,7 | 100,1 | 100,0 | 95,7 |
| наурыз | 99,9 | 99,7 | 100,0 | 100,0 | 99,7 | 100,0 | 99,3 |
| сәуір | 99,9 | 99,4 | 100,8 | 99,7 | 98,4 | 97,8 | 98,4 |
| Өткен жылғы желтоқсанға | | | | | | | |
| 2014 | | | | | | | |
| қаңтар | 100,3 | 99,8 | 100,0 | 101,6 | 102,6 | 100,0 | 99,9 |
| ақпан | 103,4 | 101,5 | 100,3 | 111,5 | 95,8 | 101,9 | 101,9 |
| наурыз | 103,4 | 101,4 | 101,1 | 111,6 | 93,7 | 102,0 | 102,3 |
| сәуір | 103,4 | 101,7 | 102,3 | 112,1 | 93,5 | 101,1 | 105,1 |
| мамыр | 103,6 | 102,0 | 102,4 | 112,7 | 91,6 | 102,0 | 109,8 |
| маусым | 103,9 | 102,0 | 102,4 | 112,7 | 89,0 | 102,0 | 113,2 |
| шілде | 106,1 | 103,5 | 102,8 | 114,8 | 87,3 | 102,5 | 117,3 |
| тамыз | 106,2 | 104,0 | 102,8 | 115,4 | 87,6 | 101,3 | 119,5 |
| қыркүйек | 106,2 | 104,0 | 102,8 | 115,9 | 87,6 | 101,2 | 119,1 |
| қазан | 106,2 | 104,2 | 102,9 | 115,9 | 87,6 | 101,2 | 117,9 |
| қараша | 106,8 | 104,5 | 104,5 | 116,2 | 87,8 | 101,3 | 117,9 |
| желтоқсан | 107,9 | 104,5 | 104,8 | 117,0 | 87,9 | 102,2 | 117,9 |
| 2015 | | | | | | | |
| қаңтар | 101,2 | 100,0 | 100,0 | 100,0 | 100,5 | 100,0 | 99,5 |
| ақпан | 101,0 | 100,0 | 100,7 | 101,8 | 100,6 | 100,0 | 95,2 |
| наурыз | 100,9 | 99,8 | 100,7 | 101,8 | 100,3 | 100,0 | 94,5 |
| сәуір | 100,9 | 99,2 | 101,5 | 101,4 | 98,6 | 97,7 | 93,0 |

| | Же- міс- тер | Көке- ністер | Кон- ди- терлік өнім- дер | Кофе, шай және какао | Тұз | Алко- гольді ішім- діктер | Теме- кі өнім- дері |
|--------------------------------|--------------------|-----------------|---------------------------------------|-------------------------------|-------|------------------------------------|------------------------------|
| Өткен айға | | | | | | | |
| 2014 | | | | | | | |
| қаңтар | 100,1 | 102,8 | 100,0 | 100,2 | 100,0 | 105,1 | 112,0 |
| ақпан | 101,6 | 112,0 | 102,4 | 103,6 | 108,7 | 100,1 | 100,1 |
| наурыз | 101,0 | 100,0 | 100,0 | 100,0 | 100,2 | 100,0 | 100,4 |
| сәуір | 100,4 | 101,2 | 100,0 | 100,0 | 100,1 | 100,1 | 100,0 |
| мамыр | 101,3 | 103,8 | 100,0 | 100,0 | 100,0 | 100,0 | 100,0 |
| маусым | 100,7 | 104,4 | 100,0 | 100,0 | 100,0 | 100,0 | 100,0 |
| шілде | 103,5 | 86,7 | 102,8 | 105,8 | 104,3 | 100,0 | 104,7 |
| тамыз | 99,3 | 90,5 | 100,0 | 100,1 | 100,4 | 100,0 | 100,0 |
| қыркүйек | 99,0 | 98,9 | 100,0 | 100,0 | 102,7 | 100,0 | 100,0 |
| қазан | 99,3 | 101,6 | 100,0 | 100,0 | 100,0 | 100,0 | 103,7 |
| қараша | 100,4 | 102,3 | 100,0 | 100,1 | 100,1 | 100,0 | 100,0 |
| желтоқсан | 100,5 | 107,8 | 101,4 | 100,5 | 100,6 | 100,7 | 104,4 |
| 2015 | | | | | | | |
| қаңтар | 101,0 | 104,7 | 100,0 | 100,2 | 102,4 | 100,2 | 102,8 |
| ақпан | 101,0 | 104,5 | 100,3 | 100,2 | 100,0 | 101,1 | 103,0 |
| наурыз | 100,7 | 101,9 | 100,0 | 100,1 | 100,0 | 100,0 | 100,0 |
| сәуір | 101,5 | 100,8 | 99,7 | 100,1 | 100,0 | 100,0 | 101,1 |
| Өткен жылғы желтоқсанға | | | | | | | |
| 2014 | | | | | | | |
| қаңтар | 100,1 | 102,8 | 100,0 | 100,2 | 100,0 | 105,1 | 112,0 |
| ақпан | 101,7 | 115,2 | 102,4 | 103,8 | 108,7 | 105,2 | 112,1 |
| наурыз | 102,8 | 115,2 | 102,4 | 103,8 | 108,9 | 105,2 | 112,6 |
| сәуір | 103,2 | 116,6 | 102,5 | 103,9 | 108,9 | 105,4 | 112,6 |
| мамыр | 104,5 | 121,0 | 102,5 | 103,9 | 108,9 | 105,4 | 112,6 |
| маусым | 105,2 | 126,3 | 102,5 | 103,9 | 108,9 | 105,4 | 112,6 |
| шілде | 108,9 | 109,6 | 105,4 | 109,9 | 113,6 | 105,4 | 117,9 |
| тамыз | 108,1 | 99,1 | 105,4 | 110,1 | 114,0 | 105,4 | 117,9 |
| қыркүйек | 107,0 | 98,1 | 105,4 | 110,1 | 117,0 | 105,4 | 117,9 |
| қазан | 106,2 | 99,6 | 105,4 | 110,1 | 117,0 | 105,4 | 122,3 |
| қараша | 106,6 | 102,0 | 105,4 | 110,2 | 117,2 | 105,4 | 122,3 |
| желтоқсан | 107,2 | 108,9 | 106,9 | 110,8 | 117,9 | 106,2 | 127,7 |
| 2015 | | | | | | | |
| қаңтар | 101,0 | 104,7 | 100,0 | 100,2 | 102,4 | 100,2 | 102,8 |
| ақпан | 102,0 | 109,3 | 100,3 | 100,5 | 102,4 | 101,3 | 105,8 |
| наурыз | 102,7 | 111,4 | 100,3 | 100,5 | 102,4 | 101,3 | 105,8 |
| сәуір | 104,2 | 112,3 | 100,0 | 100,6 | 102,4 | 101,3 | 107,0 |

Азық-түлік емес тауарлар бағасының индекстері

| | | | | пайызбен |
|--------------------------------|---------|----------|----------------------------------|--|
| | Киімдер | Аяқ киім | Киім тігуге арналған материалдар | Жиһаз, үй тұрмысының заттары, кілемдер және еденге арналған басқа да жабындар, оларды жөндеу |
| Өткен айға | | | | |
| 2014 | | | | |
| қаңтар | 100,6 | 100,3 | 100,0 | 100,3 |
| ақпан | 100,5 | 100,7 | 100,0 | 101,7 |
| наурыз | 100,4 | 100,1 | 101,7 | 100,1 |
| сәуір | 100,1 | 100,1 | 100,0 | 101,6 |
| мамыр | 100,3 | 100,2 | 100,0 | 100,9 |
| маусым | 100,2 | 100,5 | 101,0 | 100,0 |
| шілде | 100,7 | 100,4 | 104,6 | 101,2 |
| тамыз | 100,3 | 100,6 | 101,7 | 100,2 |
| қыркүйек | 100,1 | 100,0 | 100,0 | 100,0 |
| қазан | 100,2 | 100,1 | 100,0 | 100,3 |
| қараша | 100,6 | 101,1 | 100,0 | 100,4 |
| желтоқсан | 101,2 | 100,3 | 100,0 | 100,0 |
| 2015 | | | | |
| қаңтар | 100,4 | 100,0 | 100,0 | 100,5 |
| ақпан | 100,7 | 100,3 | 100,0 | 100,6 |
| наурыз | 100,1 | 100,3 | 100,0 | 100,0 |
| сәуір | 100,2 | 100,3 | 100,0 | 100,0 |
| Өткен жылғы желтоқсанға | | | | |
| 2014 | | | | |
| қаңтар | 100,6 | 100,3 | 100,0 | 100,3 |
| ақпан | 101,1 | 101,0 | 100,0 | 102,0 |
| наурыз | 101,5 | 101,1 | 101,7 | 102,1 |
| сәуір | 101,6 | 101,2 | 101,7 | 103,7 |
| мамыр | 102,0 | 101,4 | 101,7 | 104,7 |
| маусым | 102,1 | 101,9 | 102,8 | 104,7 |
| шілде | 102,8 | 102,3 | 107,5 | 105,9 |
| тамыз | 103,1 | 102,9 | 109,3 | 106,2 |
| қыркүйек | 103,2 | 102,9 | 109,4 | 106,2 |
| қазан | 103,4 | 103,0 | 109,4 | 106,4 |
| қараша | 104,1 | 104,1 | 109,4 | 106,8 |
| желтоқсан | 105,3 | 104,5 | 109,4 | 106,8 |
| 2015 | | | | |

| <i>Жалғасы</i> | | | | |
|----------------|---------|----------|----------------------------------|--|
| | Киімдер | Аяқ киім | Киім тігуге арналған материалдар | Жиһаз, үй тұрмысының заттары, кілемдер және еденге арналған басқа да жабындар, оларды жөндеу |
| қаңтар | 100,4 | 100,0 | 100,0 | 100,5 |
| ақпан | 101,2 | 100,3 | 100,0 | 101,1 |
| наурыз | 101,3 | 100,6 | 100,0 | 101,1 |
| сәуір | 101,5 | 101,0 | 100,0 | 101,1 |

| <i>Жалғасы</i> | | | | | |
|----------------|--------------------|---|-------------------------------|---|---|
| | Тұрмыстық аспаптар | Шыны бұйымдары, асхана және үйге қажетті құрылғылар | Жуғыш және тазалағыш құралдар | Дәрі-дәрмектер, емдеу жабдықтары мен аппаратура | Аудио-визуалдық жабдығы мен фотоаппаратура, ақпаратты өңдеуге арналған жабдық |
| 2014 | | | | | |
| қаңтар | 104,9 | 104,7 | 100,7 | 100,3 | 100,3 |
| ақпан | 103,2 | 100,0 | 105,9 | 102,8 | 102,5 |
| наурыз | 100,4 | 100,0 | 100,2 | 100,5 | 100,3 |
| сәуір | 100,8 | 100,1 | 100,1 | 100,0 | 100,4 |
| мамыр | 100,0 | 100,0 | 100,0 | 100,9 | 100,0 |
| маусым | 100,0 | 100,0 | 100,0 | 100,0 | 100,1 |
| шілде | 101,8 | 101,9 | 100,0 | 100,5 | 100,4 |
| тамыз | 100,0 | 100,8 | 100,0 | 100,0 | 100,0 |
| қыркүйек | 100,0 | 100,0 | 100,0 | 100,8 | 100,1 |
| қазан | 100,0 | 100,2 | 100,0 | 100,0 | 100,0 |
| қараша | 101,2 | 100,0 | 100,0 | 100,3 | 100,6 |
| желтоқсан | 101,0 | 100,0 | 100,9 | 101,6 | 100,2 |
| 2015 | | | | | |
| қаңтар | 100,0 | 100,0 | 100,0 | 100,9 | 100,0 |
| ақпан | 100,1 | 100,0 | 101,2 | 101,1 | 100,0 |
| наурыз | 100,0 | 104,7 | 100,1 | 101,0 | 100,0 |
| сәуір | 100,0 | 100,0 | 100,0 | 100,0 | 100,0 |

Жалғасы

| | Тұрмыстық аспаптар | Шыны бұйымдары, асхана және үйге қажетті құрылғылар | Жуғыш және тазалағыш құралдар | Дәрі-дәрмектер, емдеу жабдықтары мен аппаратура | Аудиовизуалдық жабдығы мен фотоаппаратура, ақпаратты өңдеуге арналған жабдық |
|--|--------------------|---|-------------------------------|---|--|
|--|--------------------|---|-------------------------------|---|--|

Өткен жылғы желтоқсанға

| | | | | | |
|-----------|-------|-------|-------|-------|-------|
| 2014 | | | | | |
| қаңтар | 104,9 | 104,7 | 100,7 | 100,3 | 100,3 |
| ақпан | 108,3 | 104,7 | 106,6 | 103,2 | 102,8 |
| наурыз | 108,8 | 104,7 | 106,9 | 103,7 | 103,1 |
| сәуір | 109,7 | 104,8 | 107,0 | 103,7 | 103,6 |
| мамыр | 109,7 | 104,8 | 107,0 | 104,7 | 103,6 |
| маусым | 109,7 | 104,8 | 107,0 | 104,7 | 103,7 |
| шілде | 111,6 | 106,8 | 107,1 | 105,2 | 104,1 |
| тамыз | 111,6 | 107,6 | 107,1 | 105,2 | 104,1 |
| қыркүйек | 111,6 | 107,6 | 107,1 | 106,1 | 104,2 |
| қазан | 111,6 | 107,8 | 107,1 | 106,1 | 104,2 |
| қараша | 112,9 | 107,8 | 107,1 | 106,4 | 104,9 |
| желтоқсан | 114,1 | 107,8 | 108,0 | 108,1 | 105,1 |
| 2015 | | | | | |
| қаңтар | 100,0 | 100,0 | 100,0 | 100,9 | 100,0 |
| ақпан | 100,1 | 100,0 | 101,2 | 102,0 | 100,0 |
| наурыз | 100,1 | 104,7 | 101,3 | 103,0 | 100,0 |
| сәуір | 100,1 | 104,7 | 101,3 | 103,0 | 100,0 |

Жалғасы

| | Газеттер және мерзімдік басылымдар | Жеке күтімге арналған аспаптар, құралдар және заттар | Автокөлік құралдарын сатып алу | Бензин | Тұрғын үй жайларды ағымдағы күтіп ұстау мен жөндеуге арналған материалдар |
|--|------------------------------------|--|--------------------------------|--------|---|
|--|------------------------------------|--|--------------------------------|--------|---|

| | | | | | |
|--------|-------|-------|-------|-------|-------|
| 2014 | | | | | |
| қаңтар | 100,0 | 100,1 | 102,3 | 100,0 | 100,0 |
| ақпан | 100,0 | 102,2 | 122,6 | 100,0 | 114,4 |
| наурыз | 100,5 | 100,4 | 100,0 | 100,0 | 100,0 |
| сәуір | 102,9 | 100,6 | 100,0 | 100,0 | 100,4 |
| мамыр | 100,0 | 101,4 | 100,0 | 100,0 | 100,6 |

| | Газеттер және мерзімдік басылымдар | Жеке күтімге арналған аспаптар, құралдар және заттар | Автокөлік құралдарын сатып алу | Бензин | Тұрғын үй жайларды ағымдағы күтіп ұстау мен жөндеуге арналған материалдар |
|--------------------------------|------------------------------------|--|--------------------------------|--------|---|
| маусым | 103,0 | 100,2 | 100,1 | 100,0 | 100,4 |
| шілде | 100,0 | 100,1 | 100,0 | 100,0 | 100,4 |
| тамыз | 109,0 | 100,0 | 100,0 | 108,8 | 100,0 |
| қыркүйек | 100,0 | 100,1 | 100,0 | 100,0 | 100,0 |
| қазан | 100,0 | 100,4 | 100,0 | 100,8 | 100,0 |
| қараша | 105,5 | 100,1 | 100,0 | 100,0 | 100,0 |
| желтоқсан | 110,1 | 100,3 | 100,0 | 92,9 | 100,0 |
| 2015 | | | | | |
| қаңтар | 100,0 | 101,3 | 100,0 | 94,7 | 100,0 |
| ақпан | 100,0 | 101,1 | 100,0 | 91,8 | 100,5 |
| наурыз | 100,0 | 100,1 | 100,0 | 99,8 | 101,0 |
| сәуір | 100,0 | 99,8 | 100,0 | 99,4 | 100,0 |
| Өткен жылғы желтоқсанға | | | | | |
| 2014 | | | | | |
| қаңтар | 100,0 | 100,1 | 102,3 | 100,0 | 100,0 |
| ақпан | 100,0 | 102,4 | 125,4 | 100,0 | 114,4 |
| наурыз | 100,5 | 102,7 | 125,4 | 100,0 | 114,4 |
| сәуір | 103,4 | 103,4 | 125,4 | 100,0 | 114,9 |
| мамыр | 103,4 | 104,8 | 125,4 | 100,0 | 115,6 |
| маусым | 106,5 | 105,0 | 125,5 | 100,0 | 116,1 |
| шілде | 106,5 | 105,1 | 125,6 | 100,0 | 116,6 |
| тамыз | 116,1 | 105,1 | 125,1 | 108,8 | 116,6 |
| қыркүйек | 116,1 | 105,1 | 125,6 | 108,8 | 116,6 |
| қазан | 116,1 | 105,6 | 125,6 | 109,7 | 116,6 |
| қараша | 122,5 | 105,7 | 125,6 | 109,7 | 116,6 |
| желтоқсан | 134,9 | 106,0 | 125,6 | 101,9 | 116,6 |
| 2015 | | | | | |
| қаңтар | 100,0 | 101,3 | 100,0 | 94,7 | 100,0 |
| ақпан | 100,0 | 102,4 | 100,0 | 86,9 | 100,5 |
| наурыз | 100,0 | 102,5 | 100,0 | 86,8 | 101,5 |
| сәуір | 100,0 | 102,3 | 100,0 | 86,3 | 101,5 |

Тұрғын үй-коммуналдық қызметтердің бағалары мен тарифтер индекстері

пайызбен

| | Барлығы | Тұрғын үйлерді күтіп ұстау | Сумен жабдықтау | | Электрмен жабдықтау | Газбен жабдықтау | Орталықтан жылыту |
|--------------------------------|---------|----------------------------|-----------------|-------|---------------------|------------------|-------------------|
| | | | ыстық | суық | | | |
| Өткен айға | | | | | | | |
| 2014 | | | | | | | |
| қаңтар | 100,1 | 100,0 | 100,0 | 100,0 | 100,0 | 100,0 | 100,0 |
| ақпан | 108,0 | 112,5 | 103,9 | 110,0 | 105,7 | 107,0 | 108,4 |
| наурыз | 100,1 | 100,0 | 100,0 | 100,0 | 100,0 | 100,0 | 100,0 |
| сәуір | 100,0 | 100,9 | 100,0 | 100,0 | 100,0 | 100,0 | 100,0 |
| мамыр | 99,9 | 100,0 | 99,7 | 100,0 | 100,0 | 100,0 | 99,7 |
| маусым | 100,0 | 100,0 | 100,0 | 100,0 | 100,0 | 100,0 | 100,0 |
| шілде | 100,1 | 100,0 | 100,0 | 100,0 | 100,0 | 100,0 | 100,0 |
| тамыз | 100,1 | 100,0 | 100,0 | 100,0 | 100,0 | 100,0 | 100,0 |
| қыркүйек | 100,0 | 100,0 | 100,0 | 100,0 | 100,0 | 100,0 | 100,0 |
| қазан | 100,0 | 100,5 | 100,0 | 100,0 | 100,0 | 100,0 | 100,0 |
| қараша | 100,1 | 100,0 | 100,3 | 100,0 | 100,0 | 100,0 | 100,3 |
| желтоқсан | 100,0 | 100,0 | 100,0 | 100,0 | 100,0 | 100,0 | 100,0 |
| 2015 | | | | | | | |
| қаңтар | 100,0 | 100,0 | 100,0 | 100,0 | 100,0 | 100,0 | 100,0 |
| ақпан | 100,6 | 102,3 | 100,0 | 100,0 | 102,7 | 100,0 | 100,0 |
| наурыз | 99,8 | 100,0 | 100,0 | 100,0 | 99,0 | 92,7 | 100,0 |
| сәуір | 100,0 | 100,0 | 100,0 | 100,0 | 100,0 | 100,0 | 100,0 |
| Өткен жылғы желтоқсанға | | | | | | | |
| 2014 | | | | | | | |
| қаңтар | 100,1 | 100,0 | 100,0 | 100,0 | 100,0 | 100,0 | 100,0 |
| ақпан | 108,0 | 112,5 | 103,9 | 110,0 | 105,7 | 107,0 | 108,4 |
| наурыз | 108,1 | 112,5 | 103,9 | 110,0 | 105,7 | 107,0 | 108,4 |
| сәуір | 108,1 | 113,5 | 103,9 | 110,0 | 105,7 | 107,0 | 108,4 |
| мамыр | 108,0 | 113,5 | 103,5 | 110,0 | 105,7 | 107,0 | 108,0 |
| маусым | 108,0 | 113,5 | 103,5 | 110,0 | 105,7 | 107,0 | 108,0 |
| шілде | 108,1 | 113,5 | 103,5 | 110,0 | 105,7 | 107,0 | 108,0 |
| тамыз | 108,1 | 113,5 | 103,5 | 110,0 | 105,7 | 107,0 | 108,0 |
| қыркүйек | 108,1 | 113,5 | 103,5 | 110,0 | 105,7 | 107,0 | 108,0 |
| қазан | 108,1 | 114,1 | 103,5 | 110,0 | 105,7 | 107,0 | 108,0 |
| қараша | 108,3 | 114,1 | 103,9 | 110,0 | 105,7 | 107,0 | 108,4 |
| желтоқсан | 108,3 | 114,1 | 103,9 | 110,0 | 105,7 | 107,0 | 108,4 |
| 2015 | | | | | | | |
| қаңтар | 100,0 | 100,0 | 100,0 | 100,0 | 100,0 | 100,0 | 100,0 |
| ақпан | 100,6 | 102,3 | 100,0 | 100,0 | 102,7 | 100,0 | 100,0 |

Соңы

| | Барлығы | Тұрғын үйлерді күтіп ұстау | Сумен жабдықтау | | Электрмен жабдықтау | Газбен жабдықтау | Орталықтан жылыту |
|--------|---------|----------------------------|-----------------|-------|---------------------|------------------|-------------------|
| | | | ыстық | суық | | | |
| наурыз | 100,4 | 102,3 | 100,0 | 100,0 | 101,7 | 92,7 | 100,0 |
| сәуір | 100,4 | 102,3 | 100,0 | 100,0 | 101,7 | 92,7 | 100,0 |

ҚАРЖЫ ЖҮЙЕСІ

Облыстық бюджет

| | 2015 жылғы 1 сәуіріне бюджет түсімдерінің орындалуы және/немесе бюджеттік бағдарламалар бойынша төленбеген міндеттемелер, млн. теңге | Қорытындыға пайызбен | Бюджет түсімдерінің орындалуы және/немесе бюджеттік бағдарламалар бойынша төленбеген міндеттемелер, пайызбен |
|---|--|----------------------|--|
| Табыстар | 42 096,1 | 100,0 | 20,2 |
| оның ішінде: | | | |
| Салықтық түсімдер | 9 000,6 | 21,4 | 24,5 |
| Салықтық емес түсімдер | 328,5 | 0,8 | 23,9 |
| Негізгі капиталды сатудан түскен түсімдер | 257,7 | 0,6 | 48,5 |
| Трансферттер түсімі | 32 509,3 | 77,2 | 19,2 |
| Шығындар | 39 832,3 | 100,0 | 19,2 |
| оның ішінде: | | | |
| Жалпы сипаттағы мемлекеттік қызметтер | 1 437,7 | 3,6 | 21,3 |
| Қорғаныс | 29,4 | 0,1 | 11,2 |
| Қоғамдық тәртіп, қауіпсіздік, құқықтық, соттық, қылмыстық орындаушылық қызмет | 1 277,6 | 3,2 | 20,0 |
| Білім беру | 17 556,5 | 44,1 | 21,7 |
| Денсаулық сақтау | 10 199,3 | 25,6 | 24,1 |
| Әлеуметтік көмек және әлеуметтік қамсыздандыру | 1 863,7 | 4,7 | 19,6 |
| Тұрғын үй-коммуналдық шаруашылық | 1 424,9 | 3,6 | 6,8 |
| Мәдениет, спорт, туризм және ақпараттық кеңістік | 3 042,3 | 7,6 | 30,1 |
| Отын-энергетикалық кешен және жер қойнауын пайдалану | 487,7 | 1,2 | 18,2 |

| | 2015 жылғы 1 сәуіріне бюджет түсімдерінің орындалуы және/немесе бюджеттік бағдарламалар бойынша төленбеген міндеттемелер, млн. теңге | Қорытындыға пайызбен | Бюджет түсімдерінің орындалуы және/немесе бюджеттік бағдарламалар бойынша төленбеген міндеттемелер, пайызбен |
|---|--|----------------------|--|
| Ауыл, су, орман, балық шаруашылығы, ерекше қорғалатын табиғи аумақтар, жануарлар әлемін қоршаған ортаны қорғау, жер қатынастары | 1 235,7 | 3,1 | 9,6 |
| Өнеркәсіп, архитектура, қала құрылысы және құрылыс қызметі | 148,8 | 0,4 | 21,5 |
| Көлік және коммуникация | 195,4 | 0,5 | 2,7 |
| Өзгелер | 914,1 | 2,3 | 13,9 |
| Қарызға қызмет көрсету | - | - | - |
| Қарызды реттеу | 19,2 | 0,0 | 100,0 |
| Таза бюджеттік несиелеу | -24,8 | - | - |
| Бюджет кредиттері | 8,9 | - | 0,3 |
| Бюджет кредиттерін өтеу | 33,7 | - | 25,5 |
| Қаржы активтерімен жасалатын операциялар бойынша алшақтық | -8,9 | - | - |
| Қаржы активтерін сатып алу | - | - | - |
| Мемлекеттің қаржы активтерін сатып алудан түскен түсімдер | 8,9 | - | 12,3 |
| Бюджет дефициті (профицит) | 2 297,5 | - | - |

Еңбек рыногы

Экономикалық белсенді халықтың саны

| | Экономикалық белсенді халық | | Оның ішінде | | | | |
|-------------|-----------------------------|--------------------------------------|-----------------------|--------------------------------------|-------------|--------------------------------------|-------------------------------|
| | | | жұмыспен қамтылғандар | | жұмыссыздар | | |
| | мың адам | өткен жылғы тиісті кезеңге, пайызбен | мың адам | өткен жылғы тиісті кезеңге, пайызбен | мың адам | өткен жылғы тиісті кезеңге, пайызбен | жұмыссыздық деңгейі, пайызбен |
| 2013 | | | | | | | |
| I тоқсан | 584,7 | 98,7 | 553,9 | 98,9 | 30,8 | 94,5 | 5,3 |
| II тоқсан | 583,8 | 98,5 | 553,7 | 98,8 | 30,1 | 94,1 | 5,2 |
| III тоқсан | 580,6 | 97,9 | 550,9 | 98,1 | 29,7 | 93,4 | 5,1 |
| IV тоқсан | 577,0 | 98,0 | 547,7 | 98,4 | 29,3 | 92,1 | 5,1 |
| Жыл | 581,0 | 98,2 | 550,8 | 98,4 | 30,1 | 93,8 | 5,2 |
| 2014 | | | | | | | |
| I тоқсан | 571,4 | 97,7 | 542,7 | 98,0 | 28,8 | 93,5 | 5,0 |
| II тоқсан | 568,1 | 97,3 | 539,5 | 97,4 | 28,5 | 94,7 | 5,0 |
| III тоқсан | 565,6 | 97,4 | 537,8 | 97,6 | 27,8 | 93,6 | 4,9 |
| IV тоқсан | 562,0 | 97,4 | 534,4 | 97,6 | 27,6 | 94,2 | 4,9 |

2015 жылғы 1 тоқсандағы жалдамалы қызметкерлер саны

| | Мың адам | пайызбен | |
|--|----------|----------------|-----------------------------|
| | | өткен тоқсанға | өткен жылғы тиісті тоқсанға |
| Жалдамалы қызметкерлер саны оның ішінде экономикалық қызмет түрлері бойынша ірі және орта кәсіпорындарда жұмыспен қамтылғандар | 172,8 | 101,5 | 101,0 |
| Ауыл, орман және балық шаруашылығы | 112,6 | 100,5 | 99,9 |
| Өнеркәсіп | 1,4 | 92,2 | 88,3 |
| кен өндіру өнеркәсібі және карьерлерді қазу | 22,2 | 100,9 | 95,5 |
| өңдеу өнеркәсібі | 3,9 | 98,6 | 116,3 |
| электрмен жабдықтау, газ, бу беру және ауа баптау | 12,1 | 97,6 | 88,9 |
| | 5,2 | 105,6 | 98,6 |

| | Мың адам | пайызбен | |
|--|----------|----------------|-----------------------------|
| | | өткен тоқсанға | өткен жылғы тиісті тоқсанға |
| сумен жабдықтау; көріз жүйесі, қалдықтардың жиналуы | 1,0 | 137,8 | 98,4 |
| Құрылыс | 3,0 | 98,4 | 101,3 |
| Көтерме және бөлшек сауда; автомо-бильдерді, мотоциклдерді жөндеу | 4,2 | 101,8 | 104,2 |
| Көлік және қоймалау | 9,2 | 98,8 | 99,7 |
| Ақпарат және байланыс | 2,4 | 98,8 | 98,0 |
| Қаржы және сақтандыру қызметі | 3,1 | 98,0 | 101,4 |
| Жылжымайтын мүлікпен жасалатын операциялар | 1,3 | 98,6 | 99,5 |
| Кәсіби, ғылыми және техникалық қызмет | 3,1 | 92,9 | 106,3 |
| Әкімшілік және қосалқы қызмет көрсету | 3,2 | 92,1 | 96,8 |
| Мемлекеттік басқару және қорғаныс; міндетті әлеуметтік қамсыздандыру | 22,5 | 102,8 | 100,1 |
| Білім беру | 64,4 | 102,9 | 102,0 |
| Денсаулық сақтау және әлеуметтік қызмет | 24,3 | 103,2 | 103,1 |
| Өнер, ойын-сауық және демалыс | 3,1 | 106,6 | 112,1 |
| Өзге де қызметтер түрлерін ұсыну | 1,3 | 87,5 | 80,1 |

Халықтың табыстары

Халықтың атаулы және нақты ақшалай табысын бағалау¹⁾

| | Жан басына шаққандағы орташа ақшалай табыс | | |
|--------------------|--|--|-------|
| | теңге | өткен жылдың тиісті кезеңіне, пайызбен | |
| | | атаулы | нақты |
| 2013 ²⁾ | 36 898 | 105,5 | 99,3 |
| қаңтар | 35 281 | 105,2 | 98,2 |
| ақпан | 34 752 | 103,3 | 96,1 |
| наурыз | 35 667 | 105,0 | 98,0 |
| сәуір | 36 681 | 105,5 | 99,0 |
| мамыр | 36 952 | 105,2 | 99,0 |
| маусым | 37 617 | 104,0 | 97,9 |
| шілде | 37 712 | 106,1 | 99,8 |
| тамыз | 37 028 | 105,9 | 99,6 |
| қыркүйек | 36 841 | 106,9 | 101,1 |
| қазан | 37 099 | 105,9 | 100,4 |
| қараша | 37 011 | 106,5 | 101,0 |
| желтоқсан | 40 429 | 106,5 | 101,7 |
| 2014 ²⁾ | | | |
| қаңтар | 36 884 | 104,5 | 100,7 |
| ақпан | 36 602 | 105,3 | 98,7 |
| наурыз | 37 740 | 105,8 | 99,1 |
| сәуір | 37 826 | 103,1 | 96,6 |
| мамыр | 38 738 | 104,8 | 97,9 |
| маусым | 39 350 | 104,6 | 97,6 |
| шілде | 38 991 | 103,4 | 96,1 |
| тамыз | 39 266 | 105,6 | 98,1 |
| қыркүйек | 39 017 | 105,9 | 98,4 |
| қазан | 38 975 | 104,7 | 97,2 |
| қараша | 39 986 | 107,6 | 100,0 |
| желтоқсан | 42 732 | 105,7 | 98,3 |

¹⁾ Табысты макродеңгейде бағалау еңбек және жұмыспен қамту статистикасы, халық статистикасы бойынша есептіліктердің базасында жүргізілген және ҰШЖ жүйесіндегі үй шаруашылықтарының түпкілікті тұтыну шығыстарына барынша жуықтатылған.

²⁾ Алдын ала деректер.

2015 жылғы 1 тоқсандағы экономикалық қызмет түрлері бойынша орташа айлық жалақы

| | Теңге | Атаулы | | Нақты | |
|--|---------|----------------|-----------------------------|----------------|-----------------------------|
| | | пайызбен | | пайызбен | |
| | | өткен тоқсанға | өткен жылғы тиісті тоқсанға | өткен тоқсанға | өткен жылғы тиісті тоқсанға |
| Экономикалық қызметтің барлық түрлері бойынша* | 79 894 | 93,9 | 106,7 | 92,2 | 100,7 |
| Ауыл, орман және балық шаруашылығы | 44 204 | 98,6 | 121,2 | 96,8 | 114,4 |
| Өнеркәсіп | 92 436 | 93,0 | 107,3 | 91,4 | 101,3 |
| кен өндіру | | | | | |
| өнеркәсібі және карьерлерді қазу | 123 314 | 102,9 | 113,6 | 101,1 | 107,3 |
| өңдеу өнеркәсібі | 87 269 | 92,5 | 105,9 | 90,8 | 100,0 |
| электрмен жабдықтау, газ, бу беру және ауа баптау | 83 765 | 87,3 | 101,1 | 85,7 | 95,5 |
| сумен жабдықтау; көріз жүйесі, қалдықтардың жиналуы | 74 206 | 91,8 | 106,3 | 90,1 | 100,4 |
| Құрылыс | 69 017 | 81,6 | 94,8 | 80,2 | 89,5 |
| Көтерме және бөлшек сауда; автомобильдерді, мотоциклдерді жөндеу | 80 741 | 101,0 | 113,2 | 99,2 | 106,9 |
| Көлік және қоймалау | 122 611 | 86,8 | 110,2 | 85,2 | 104,1 |
| Ақпарат және байланыс | 107 994 | 84,9 | 109,9 | 83,4 | 103,8 |
| Қаржы және сақтандыру қызметі | 126 587 | 92,1 | 114,6 | 90,5 | 108,2 |
| Жылжымайтын мүлікпен жасалатын операциялар | 57 809 | 100,6 | 102,6 | 98,8 | 96,9 |
| Кәсіби, ғылыми және техникалық қызмет | 61 772 | 103,1 | 108,7 | 101,3 | 102,6 |

| | Теңге | Атаулы | | Нақты | |
|--|---------|-------------------|--------------------------------------|-------------------|--------------------------------------|
| | | пайызбен | | пайызбен | |
| | | өткен тоқсанға | өткен жылғы тиісті тоқсанға | өткен тоқсанға | өткен жылғы тиісті тоқсанға |
| Өкімшілік және қосалқы қызмет көрсету | 48 612 | 77,4 | 81,6 | 76,0 | 77,1 |
| Мемлекеттік басқару және қорғаныс; міндетті әлеуметтік қамсыздандыру | 91 526 | 95,1 | 99,6 | 93,5 | 94,1 |
| Білім беру | 66 212 | 99,7 | 110,1 | 98,0 | 104,0 |
| Денсаулық сақтау және әлеуметтік қызмет | 77 927 | 91,5 | 109,2 | 89,8 | 103,1 |
| Өнер, ойын-сауық және демалыс | 76 153 | 101,2 | 102,2 | 99,4 | 96,5 |
| Өзге де қызметтер түрлерін ұсыну | 77 507 | 137,0 | 153,1 | 134,5 | 144,6 |
| Одан ірі және орта кәсіпорындарда | | | | | |
| Экономикалық қызметтің барлық түрлері бойынша | 87 445 | 92,3 | 106,9 | 90,6 | 100,9 |
| Ауыл, орман және балық шаруашылығы | 46 141 | 98,6 | 122,4 | 96,8 | 115,6 |
| Өнеркәсіп – барлығы | 94 028 | 93,2 | 108,1 | 91,6 | 102,1 |
| кен өндіру өнеркәсібі және карьерлерді қазу | 117 714 | 99,3 | 111,6 | 97,5 | 105,4 |
| өңдеу өнеркәсібі электрмен жабдықтау, газ, бу беру және ауа баптау | 90 648 | 93,0 | 106,9 | 91,3 | 101,0 |
| сумен жабдықтау; кәріз жүйесі, қалдықтардың жиналуы | 86 556 | 89,0 | 103,5 | 87,5 | 97,8 |
| Құрылыс | 76 242 | 92,4 | 107,9 | 90,8 | 101,9 |
| | 58 941 | 73,4 | 87,1 | 72,1 | 82,2 |

| | Теңге | Атаулы | | Нақты | |
|--|---------|-------------------|--------------------------------------|-------------------|--------------------------------------|
| | | пайызбен | | пайызбен | |
| | | өткен тоқсанға | өткен жылғы тиісті тоқсанға | өткен тоқсанға | өткен жылғы тиісті тоқсанға |
| Көтерме және бөлшек сауда; автомобильдерді, мотоциклдерді жөндеу | 94 723 | 104,6 | 112,0 | 102,8 | 105,8 |
| Көлік және қоймалау | 125 592 | 86,7 | 110,1 | 85,1 | 104,0 |
| Ақпарат және байланыс | 105 160 | 80,5 | 107,6 | 79,1 | 101,6 |
| Қаржы және сақтандыру қызметі | 122 626 | 84,9 | 104,7 | 83,4 | 98,9 |
| Жылжымайтын мүлікпен жасалатын операциялар | 54 546 | 112,5 | 99,0 | 110,5 | 93,5 |
| Кәсіби, ғылыми және техникалық қызмет | 91 702 | 67,9 | 93,3 | 66,7 | 88,1 |
| Әкімшілік және қосалқы қызмет көрсету | 46 107 | 73,1 | 76,2 | 71,8 | 72,0 |
| Мемлекеттік басқару және қорғаныс; міндетті әлеуметтік қамсыздандыру | 106 195 | 94,4 | 98,6 | 92,7 | 93,1 |
| Білім беру | 73 367 | 98,5 | 111,8 | 96,7 | 105,5 |
| Денсаулық сақтау және әлеуметтік қызмет | 79 550 | 91,1 | 109,8 | 89,5 | 103,7 |
| Өнер, ойын-сауық және демалыс | 120 379 | 107,9 | 100,6 | 106,0 | 95,0 |
| Өзге де қызметтер түрлерін ұсыну | 52 744 | 102,4 | 143,0 | 100,6 | 135,0 |

* Кәсіпкерлік қызметпен айналысатын шағын кәсіпорындар есебінсіз.

**ЖАМБЫЛ ОБЛЫСЫ АУДАНДАРЫНЫҢ
ӘЛЕУМЕТТІК-ЭКОНОМИКАЛЫҚ ДАМУЫ**

Жамбыл облысы бойынша халық санының өзгеруі*

| | 2014 жылғы 1 қаңтарға, саны | 2015 жылғы 1 сәуірге, саны | Жалпы өсім/кему | адам Өсу қарқыны, пайызбен |
|------------------|-----------------------------------|----------------------------------|--------------------|-------------------------------------|
| Облыс бойынша | 1 098 693 | 1 101 182 | 2 489 | 100,2 |
| Тараз қ. | 356 965 | 358 222 | 1 257 | 100,4 |
| Байзақ | 96 522 | 97 166 | 644 | 100,7 |
| Жамбыл | 80 029 | 79 932 | -97 | 99,9 |
| Жуалы | 50 927 | 51 035 | 108 | 100,2 |
| Қордай | 137 444 | 137 785 | 341 | 100,2 |
| Т. Рысқұлов | 65 345 | 65 272 | -73 | 99,9 |
| Меркі | 83 683 | 83 775 | 92 | 100,1 |
| Мойынқұм | 32 771 | 32 795 | 24 | 100,1 |
| Сарысу | 43 795 | 43 745 | -50 | 99,9 |
| о. і. Жаңатас қ. | 21 888 | 21 861 | -27 | 99,9 |
| Талас | 53 153 | 53 316 | 163 | 100,3 |
| о. і. Қаратау қ. | 28 221 | 28 358 | 137 | 100,5 |
| Шу | 98 059 | 98 139 | 80 | 100,1 |
| о. і. Шу қ. | 35 682 | 35 654 | -28 | 99,9 |

* Ағымдағы есеп бойынша.

Өнеркәсіп өнімін өндіру

| | Өнеркәсіп өнімін (тауарлар, қызмет) өндіру көлемі, кәсіпорынның қолданыстағы бағаларында, млн. теңге | | Өнімнің нақты көлемінің индексі, пайызбен | |
|---------------|--|-----------------------------------|--|--|
| | 2015 жылғы қаңтар- сәуір | 2015 жылғы наурыз- сәуір | 2015 жылғы қаңтар- сәуір 2014 жылғы қаңтар- сәуірге | 2015 жылғы сәуір 2014 жылғы сәуірге |
| Облыс бойынша | 83 340,1 | 17 218,4 | 94,5 | 77,4 |
| Тараз қ. | 59 169,1 | 11 660,5 | 96,3 | 74,0 |
| Байзақ | 610,7 | 163,0 | 103,1 | 94,5 |
| Жамбыл | 1 672,9 | 363,4 | 72,0 | 72,7 |
| Жуалы | 742,7 | 225,5 | 104,3 | 98,1 |
| Қордай | 1 990,4 | 458,0 | 92,1 | 64,4 |
| Т.Рысқұлов | 1 320,3 | 351,2 | 108,7 | 106,7 |
| Меркі | 3 413,3 | 307,3 | 84,5 | 15,0 |
| Мойынқұм | 8 222,4 | 2 155,2 | 114,0 | 103,0 |
| Сарысу | 1 030,9 | 293,4 | 115,9 | 80,3 |
| Талас | 1 920,1 | 437,3 | 97,3 | 95,7 |
| Шу | 3 247,3 | 803,3 | 53,1 | 47,8 |

2015 жылғы 1 мамырға мал мен құс саны

| | Шаруашылықтың барлық санаттары | | оның ішінде | | | |
|-------------------------|--------------------------------|-----------------------------|---------------------------------|-----------------------------|-----------------------|-----------------------------|
| | | | шаруа немесе фермер қожалықтары | | жұртшылық шаруашылығы | |
| | мың бас | 2015 жылғы 1 мамырға, %-бен | мың бас | 2015 жылғы 1 мамырға, %-бен | мың бас | 2015 жылғы 1 мамырға, %-бен |
| Ірі қара мал | | | | | | |
| Жамбыл облысы | 357,9 | 102,1 | 93,7 | 119,1 | 254,7 | 96,4 |
| Тараз қ. | 5,1 | 89,8 | - | - | 5,1 | 89,8 |
| Байзақ | 35,7 | 100,1 | 8,7 | 148,6 | 27,0 | 90,6 |
| Жамбыл | 40,1 | 102,6 | 9,3 | 109,4 | 30,6 | 100,7 |
| Жуалы | 46,1 | 100,9 | 4,5 | 2,2 есе | 39,4 | 94,2 |
| Қордай | 53,2 | 100,2 | 13,3 | 113,4 | 35,5 | 94,0 |
| Т.Рысқұлов | 35,6 | 102,2 | 12,7 | 95,2 | 22,1 | 107,6 |
| Меркі | 36,5 | 104,6 | 12,2 | 133,3 | 22,7 | 91,5 |
| Мойынқұм | 29,3 | 110,7 | 14,9 | 113,4 | 14,4 | 108,0 |
| Сарысу | 19,7 | 100,1 | 3,1 | 103,8 | 16,5 | 98,5 |
| Талас | 24,3 | 101,1 | 6,5 | 159,4 | 17,7 | 89,1 |
| Шу | 32,4 | 103,3 | 8,4 | 108,6 | 23,6 | 101,5 |
| оның ішінде сиыр | | | | | | |
| Жамбыл облысы | 138,0 | 105,3 | 32,8 | 119,2 | 101,6 | 100,3 |
| Тараз қ. | 2,4 | 67,1 | - | - | 2,4 | 67,1 |
| Байзақ | 14,8 | 100,9 | 2,8 | 123,2 | 12,0 | 96,9 |
| Жамбыл | 17,3 | 100,5 | 3,9 | 118,6 | 13,3 | 96,2 |
| Жуалы | 16,6 | 114,8 | 2,1 | 2,7 есе | 13,4 | 100,0 |
| Қордай | 23,5 | 107,1 | 4,9 | 128,4 | 16,7 | 100,0 |
| Т.Рысқұлов | 12,4 | 100,4 | 4,4 | 95,8 | 7,7 | 105,4 |
| Меркі | 11,1 | 108,1 | 2,2 | 155,7 | 8,8 | 100,0 |
| Мойынқұм | 9,8 | 90,7 | 5,3 | 88,3 | 4,4 | 93,8 |
| Сарысу | 7,2 | 100,8 | 1,3 | 106,1 | 5,7 | 97,6 |
| Талас | 10,8 | 123,2 | 2,6 | 2,2 есе | 8,2 | 108,0 |
| Шу | 12,3 | 122,0 | 3,3 | 112,8 | 8,8 | 126,2 |
| Қой | | | | | | |
| Жамбыл облысы | 2795,6 | 101,2 | 1091,5 | 112,2 | 1613,7 | 95,4 |
| Тараз қ. | 11,8 | 112,7 | 0,1 | 76,9 | 11,7 | 112,9 |
| Байзақ | 230,9 | 99,7 | 90,8 | 115,4 | 140,1 | 91,6 |
| Жамбыл | 225,9 | 100,8 | 73,5 | 127,8 | 145,6 | 92,5 |
| Жуалы | 212,7 | 101,0 | 51,2 | 162,3 | 161,4 | 91,3 |

| | Шаруашылықтың барлық санаттары | | оның ішінде | | | |
|---------------|--------------------------------|-----------------------------|---------------------------------|-----------------------------|-----------------------|-----------------------------|
| | | | шаруа немесе фермер қожалықтары | | жұртшылық шаруашылығы | |
| | мың бас | 2015 жылғы 1 мамырға, %-бен | мың бас | 2015 жылғы 1 мамырға, %-бен | мың бас | 2015 жылғы 1 мамырға, %-бен |
| Қордай | 394,7 | 99,9 | 139,4 | 117,5 | 250,6 | 92,9 |
| Т.Рысқұлов | 431,8 | 106,5 | 248,7 | 108,1 | 181,1 | 105,4 |
| Меркі | 268,4 | 101,9 | 42,1 | 128,4 | 169,5 | 97,1 |
| Мойынқұм | 141,5 | 95,4 | 79,5 | 90,8 | 62,0 | 102,1 |
| Сарысу | 223,8 | 101,7 | 67,6 | 111,3 | 154,7 | 97,9 |
| Талас | 383,0 | 100,3 | 154,2 | 109,9 | 218,1 | 94,9 |
| Шу | 271,1 | 100,3 | 144,4 | 107,0 | 118,8 | 92,6 |
| Ешкі | | | | | | |
| Жамбыл облысы | 365,0 | 102,5 | 74,7 | 111,7 | 290,3 | 100,4 |
| Тараз қ. | 1,3 | 104,3 | - | - | 1,3 | 104,3 |
| Байзақ | 25,5 | 105,0 | 8,1 | 104,3 | 17,4 | 105,3 |
| Жамбыл | 17,1 | 119,1 | 5,4 | 173,6 | 11,6 | 104,2 |
| Жуалы | 35,4 | 100,0 | 2,9 | 114,2 | 32,5 | 98,9 |
| Қордай | 25,4 | 101,6 | 4,3 | 110,4 | 21,1 | 100,0 |
| Т.Рысқұлов | 34,9 | 102,5 | 9,6 | 100,3 | 25,3 | 103,3 |
| Меркі | 8,8 | 118,9 | 0,9 | 100,9 | 7,9 | 121,3 |
| Мойынқұм | 37,4 | 101,2 | 14,9 | 91,1 | 22,4 | 109,2 |
| Сарысу | 74,0 | 97,2 | 7,3 | 103,0 | 66,7 | 96,6 |
| Талас | 68,0 | 106,1 | 9,7 | 187,1 | 58,3 | 99,0 |
| Шу | 37,2 | 100,0 | 11,6 | 111,0 | 25,7 | 95,7 |
| Шошқа | | | | | | |
| Жамбыл облысы | 37,2 | 89,1 | 2,4 | 36,9 | 11,6 | 64,6 |
| Тараз қ. | 2,4 | 117,0 | - | - | 2,4 | 117,0 |
| Байзақ | 1,6 | 101,3 | 0,3 | 105,2 | 1,3 | 100,4 |
| Жамбыл | 2,3 | 36,0 | 1,2 | 42,5 | 1,1 | 30,7 |
| Жуалы | 0,7 | 61,2 | 0,0 | - | 0,5 | 102,9 |
| Қордай | 3,2 | 34,8 | 0,2 | 5,5 | 3,1 | 47,0 |
| Т.Рысқұлов | 24,4 | 134,6 | 0,1 | 154,5 | 1,4 | 91,5 |
| Меркі | 1,7 | 80,9 | 0,7 | 111,7 | 1,0 | 67,6 |
| Мойынқұм | - | - | - | - | - | - |
| Сарысу | 0,0 | 105,6 | - | - | 0,0 | 105,6 |
| Талас | 0,2 | 100,5 | - | - | 0,2 | 100,5 |
| Шу | 0,6 | 74,4 | - | - | 0,6 | 74,4 |

| | Шаруашылықтың барлық санаттары | | оның ішінде | | | |
|--|--------------------------------|-----------------------------|---------------------------------|-----------------------------|-----------------------|-----------------------------|
| | | | шаруа немесе фермер қожалықтары | | жұртшылық шаруашылығы | |
| | мың бас | 2015 жылғы 1 мамырға, %-бен | мың бас | 2015 жылғы 1 мамырға, %-бен | мың бас | 2015 жылғы 1 мамырға, %-бен |

Жылқы

| | | | | | | |
|---------------|-------|-------|------|-------|------|-------|
| Жамбыл облысы | 109,9 | 105,5 | 47,3 | 116,1 | 60,5 | 99,0 |
| Тараз қ. | 1,1 | 110,5 | 0,2 | 99,4 | 0,8 | 120,5 |
| Байзақ | 9,9 | 103,2 | 3,5 | 141,7 | 6,3 | 89,5 |
| Жамбыл | 15,6 | 129,1 | 6,8 | 117,8 | 8,7 | 140,0 |
| Жуалы | 9,5 | 102,1 | 2,8 | 150,2 | 6,7 | 91,9 |
| Қордай | 14,2 | 101,6 | 3,8 | 105,0 | 10,3 | 100,7 |
| Т.Рысқұлов | 15,6 | 104,8 | 9,8 | 121,7 | 5,4 | 84,5 |
| Меркі | 11,8 | 101,1 | 3,4 | 114,6 | 7,2 | 95,4 |
| Мойынқұм | 6,2 | 102,0 | 4,2 | 109,3 | 2,0 | 89,3 |
| Сарысу | 5,8 | 101,4 | 1,7 | 107,1 | 4,0 | 99,2 |
| Талас | 9,2 | 102,3 | 5,3 | 110,9 | 3,9 | 92,7 |
| Шу | 11,1 | 101,3 | 5,9 | 104,2 | 5,2 | 98,3 |

Түйе

| | | | | | | |
|---------------|-----|-------|-----|-------|-----|-------|
| Жамбыл облысы | 6,0 | 102,5 | 3,7 | 106,0 | 2,1 | 97,0 |
| Тараз қ. | 0,0 | - | - | - | 0,0 | - |
| Байзақ | 0,8 | 102,4 | 0,3 | 95,8 | 0,5 | 107,0 |
| Жамбыл | 0,1 | 108,3 | 0,1 | 108,3 | - | - |
| Жуалы | - | - | - | - | - | - |
| Қордай | - | - | - | - | - | - |
| Т.Рысқұлов | 0,1 | 100,0 | 0,1 | 104,0 | - | - |
| Меркі | 0,1 | 96,4 | 0,1 | 93,9 | - | - |
| Мойынқұм | 1,0 | 100,0 | 0,6 | 104,9 | 0,4 | 93,3 |
| Сарысу | 2,0 | 104,2 | 0,8 | 117,5 | 1,1 | 95,4 |
| Талас | 1,9 | 101,9 | 1,7 | 103,3 | 0,1 | 88,2 |
| Шу | 0,1 | 108,1 | 0,0 | - | - | - |

Құс

| | | | | | | |
|---------------|--------|-------|------|------|-------|-------|
| Жамбыл облысы | 1099,1 | 88,4 | 24,6 | 86,1 | 954,1 | 84,0 |
| Тараз қ. | 42,2 | 61,5 | - | - | 42,2 | 61,5 |
| Байзақ | 231,8 | 93,0 | 5,5 | 67,1 | 105,9 | 65,3 |
| Жамбыл | 76,5 | 86,4 | 5,8 | 95,1 | 70,7 | 85,7 |
| Жуалы | 94,0 | 100,0 | - | - | 94,0 | 100,0 |
| Қордай | 140,9 | 80,3 | - | - | 140,9 | 80,3 |

| | Шаруашылықтың барлық санаттары | | оның ішінде | | | |
|------------|--------------------------------|-----------------------------|---------------------------------|-----------------------------|-----------------------|-----------------------------|
| | | | шаруа немесе фермер қожалықтары | | жұртшылық шаруашылығы | |
| | мың бас | 2015 жылғы 1 мамырға, %-бен | мың бас | 2015 жылғы 1 мамырға, %-бен | мың бас | 2015 жылғы 1 мамырға, %-бен |
| Т.Рысқұлов | 101,3 | 101,0 | 4,4 | 115,9 | 96,9 | 100,4 |
| Меркі | 73,4 | 57,0 | - | - | 73,4 | 57,0 |
| Мойынқұм | 24,1 | 102,9 | - | - | 24,1 | 102,9 |
| Сарысу | 19,4 | 100,4 | 0,2 | 100,0 | 19,2 | 100,4 |
| Талас | 210,7 | 100,1 | - | - | 210,7 | 100,1 |
| Шү | 84,8 | 100,0 | 8,8 | 84,6 | 76,0 | 102,1 |

2015 жылғы қаңтар-сәуірде мал шаруашылығының негізгі өнімдерін өндіру

| | Шаруашылықтың барлық санаттары | | оның ішінде | | | |
|--|--------------------------------|-------------------------------------|---------------------------------|-------------------------------------|-----------------------|-------------------------------------|
| | | | шаруа немесе фермер қожалықтары | | жұртшылық шаруашылығы | |
| | мың тонна | 2015 жылғы қаңтар-сәуірде, пайызбен | мың тонна | 2015 жылғы қаңтар-сәуірде, пайызбен | мың тонна | 2015 жылғы қаңтар-сәуірде, пайызбен |

Мал мен құс тірідей салмақта союға өткізілгені

| | | | | | | |
|---------------|------|-------|-----|---------|------|-------|
| Жамбыл облысы | 26,6 | 102,8 | 6,1 | 123,0 | 18,7 | 96,9 |
| Тараз қ. | 0,2 | 62,6 | 0,0 | - | 0,2 | 62,4 |
| Байзақ | 3,3 | 103,2 | 1,1 | 120,7 | 2,2 | 96,2 |
| Жамбыл | 2,3 | 101,0 | 0,4 | 116,8 | 1,9 | 97,6 |
| Жуалы | 3,2 | 100,0 | 0,2 | 3,2 есе | 3,0 | 96,6 |
| Қордай | 2,4 | 100,0 | 0,7 | 95,5 | 1,7 | 103,4 |
| Т.Рысқұлов | 3,4 | 107,9 | 0,3 | 76,8 | 1,5 | 101,5 |
| Меркі | 2,6 | 120,7 | 1,2 | 2,6 есе | 1,4 | 89,3 |
| Мойынқұм | 1,5 | 100,0 | 0,7 | 113,8 | 0,9 | 91,6 |
| Сарысу | 1,8 | 100,0 | 0,3 | 108,7 | 1,5 | 98,6 |
| Талас | 3,1 | 100,0 | 0,6 | 106,6 | 2,5 | 98,6 |
| Шү | 2,8 | 100,8 | 0,8 | 105,6 | 2,0 | 98,3 |

| | Шаруашылықтың барлық санаттары | | оның ішінде | | | |
|------------------------------------|--------------------------------|-------------------------------------|---------------------------------|-------------------------------------|-----------------------|-------------------------------------|
| | | | шаруа немесе фермер қожалықтары | | жұртшылық шаруашылығы | |
| | мың тонна | 2015 жылғы қаңтар-сәуірде, пайызбен | мың тонна | 2015 жылғы қаңтар-сәуірде, пайызбен | мың тонна | 2015 жылғы қаңтар-сәуірде, пайызбен |
| Сауылған сиыр сүті | | | | | | |
| Жамбыл облысы | 70,6 | 101,4 | 10,0 | 160,7 | 59,1 | 95,7 |
| Тараз қ. | 1,0 | 117,6 | - | - | 1,0 | 117,6 |
| Байзақ | 8,1 | 100,5 | 1,2 | 114,7 | 6,8 | 98,4 |
| Жамбыл | 10,1 | 100,8 | 1,3 | 155,9 | 8,8 | 95,7 |
| Жуалы | 8,8 | 100,0 | 0,8 | 162,3 | 7,3 | 94,0 |
| Қордай | 16,6 | 100,0 | 3,5 | 2,5 есе | 12,4 | 87,5 |
| Т.Рысқұлов | 4,9 | 116,5 | 0,4 | 130,4 | 4,4 | 115,8 |
| Меркі | 8,0 | 100,0 | 1,4 | 173,7 | 6,7 | 92,1 |
| Мойынқұм | 1,1 | 100,1 | 0,3 | 100,3 | 0,8 | 100,0 |
| Сарысу | 1,4 | 100,0 | 0,1 | 106,1 | 1,3 | 99,7 |
| Талас | 1,5 | 100,0 | 0,2 | 181,9 | 1,3 | 94,0 |
| Шу | 9,1 | 100,3 | 0,9 | 100,3 | 8,2 | 100,3 |
| Алынған тауық жұмыртқалары* | | | | | | |
| Жамбыл облысы | 30,3 | 114,6 | 0,6 | 92,6 | 16,0 | 93,8 |
| Тараз қ. | 0,3 | 75,3 | - | - | 0,3 | 75,3 |
| Байзақ | 16,3 | 134,2 | 0,1 | 70,3 | 2,3 | 74,9 |
| Жамбыл | 2,7 | 95,8 | 0,2 | 136,5 | 2,5 | 93,7 |
| Жуалы | 1,1 | 91,1 | - | - | 1,1 | 91,1 |
| Қордай | 4,6 | 102,8 | - | - | 4,6 | 02,8 |
| Т.Рысқұлов | 0,5 | 109,9 | 0,0 | 167,5 | 0,5 | 08,3 |
| Меркі | 0,7 | 82,0 | - | - | 0,7 | 82,0 |
| Мойынқұм | 0,2 | 100,0 | - | - | 0,2 | 100,0 |
| Сарысу | 1,1 | 100,0 | 0,0 | 100,0 | 1,1 | 100,0 |
| Талас | 1,3 | 100,1 | - | - | 1,3 | 100,1 |
| Шу | 1,7 | 102,1 | 0,2 | 82,5 | 1,5 | 105,6 |

* Млн. дана.

Негізгі капиталға салынған инвестициялар

| | 2015 жылғы қаңтар-сәуір | | 2014 жылғы қаңтар-сәуірге, %-бен |
|---------------|-------------------------|---|----------------------------------|
| | млн. теңге | өнірдің облыстық көлемдегі үлесі, %-бен | |
| Облыс бойынша | 37 540,7 | 100,0 | 127,0 |
| Тараз қ. | 7 367,5 | 19,5 | 98,6 |
| Байзақ | 1 247,1 | 3,3 | 45,8 |
| Жамбыл | 5 650,3 | 15,1 | 2,3 есе |
| Жуалы | 1 239,1 | 3,3 | 70,0 |
| Қордай | 1 683,6 | 4,5 | 107,3 |
| Т.Рысқұлов | 7 155,4 | 19,1 | 3,2 есе |
| Меркі | 787,9 | 2,1 | 84,6 |
| Мойынқұм | 720,7 | 1,9 | 134,9 |
| Сарысу | 4 240,3 | 11,3 | 2,3 есе |
| Талас | 1 047,8 | 2,8 | 19,4 |
| Шу | 6 401,0 | 17,1 | 2,4 есе |

Тұрғын үйлерді пайдалануға беру

| | Пайдалануға берілген тұрғын үйлердің, жалпы алаңы, шаршы м | | Одан халық қаражаты есебінен, | |
|---------------|--|----------------------------------|-------------------------------|----------------------------------|
| | 2015 жылғы қаңтар-сәуір | 2014 жылғы қаңтар-сәуірге, %-бен | 2015 жылғы қаңтар-сәуір | 2014 жылғы қаңтар-сәуірге, %-бен |
| Облыс бойынша | 72 816 | 119,3 | 63 783 | 104,5 |
| Тараз қ. | 37 758 | 163,8 | 28 725 | 124,6 |
| Байзақ | 6 183 | 90,8 | 6 183 | 90,8 |
| Жамбыл | 3 825 | 177,7 | 3 825 | 177,7 |
| Жуалы | 3 024 | 106,4 | 3 024 | 106,4 |
| Қордай | 4 277 | 107,3 | 4 277 | 107,3 |
| Т.Рысқұлов | 2 026 | 56,0 | 2 026 | 56,0 |
| Меркі | 5 348 | 167,5 | 5 348 | 167,5 |
| Мойынқұм | 460 | 111,1 | 460 | 111,1 |
| Сарысу | 487 | 104,1 | 487 | 104,1 |
| Талас | 2 595 | 33,3 | 2 595 | 33,3 |
| Шу | 6 833 | 102,2 | 6 833 | 102,2 |

Облыс аудандары және белсенділік белгісі бойынша тіркелген заңды тұлғалар

2015 жылғы 1 мамырға жағдай бойынша

| | Бар-лығы | одан | | | | тара-тылу процесінде |
|---------------|----------|-------------------|------------------------------------|-------------|-----------------------------|----------------------|
| | | жұмыс істейтіндер | оның ішінде | | | |
| | | | әлі жұмыс істемейтіндер (жаңалары) | белсенділер | уақытша жұмыс істемейтіндер | |
| Облыс бойынша | 9 806 | 5 907 | 602 | 4 025 | 1 280 | 77 |
| Тараз қ. | 6 108 | 3 415 | 439 | 2 021 | 955 | 27 |
| Байзақ | 443 | 268 | 21 | 212 | 35 | 3 |
| Жамбыл | 343 | 232 | 18 | 166 | 48 | 4 |
| Жуалы | 28 | 213 | 11 | 183 | 19 | 1 |
| Қордай | 633 | 420 | 40 | 317 | 63 | 2 |
| Т.Рысқұлов | 359 | 233 | 14 | 185 | 34 | 6 |
| Меркі | 377 | 240 | 8 | 192 | 40 | 6 |
| Мойынқұм | 233 | 158 | 9 | 131 | 18 | 9 |
| Сарысу | 257 | 190 | 14 | 156 | 20 | 1 |
| Талас | 281 | 203 | 7 | 179 | 17 | 15 |
| Шу | 492 | 335 | 21 | 283 | 31 | 3 |

Меншік нысандары, мөлшері және облыстың аудандары бойынша тіркелген заңды тұлғалардың саны

2015 жылғы 1 мамырға жағдай бойынша

| | Бар-лығы | оның ішінде меншік нысандары бойынша | | |
|---------------|----------|--------------------------------------|-------|----------|
| | | мемлекеттік | жеке | шетелдік |
| Облыс бойынша | 9 806 | 1 700 | 8 009 | 97 |
| шағын | 9 418 | 1 397 | 7 926 | 95 |
| орта | 308 | 245 | 61 | 2 |
| ірі | 80 | 58 | 22 | - |
| Тараз қ. | 6 108 | 402 | 5 647 | 59 |
| шағын | 5 901 | 252 | 5 591 | 58 |
| орта | 152 | 112 | 39 | 1 |
| ірі | 55 | 38 | 17 | - |
| Байзақ | 443 | 139 | 301 | 3 |
| шағын | 420 | 119 | 298 | 3 |
| орта | 22 | 19 | 3 | - |
| ірі | 1 | 1 | - | - |

| | Бар-лығы | оның ішінде меншік нысандары бойынша | | |
|------------|----------|--------------------------------------|------|----------|
| | | мемлекеттік | жеке | шетелдік |
| Жамбыл | 343 | 118 | 224 | 1 |
| шағын | 323 | 102 | 220 | 1 |
| орта | 17 | 14 | 3 | - |
| ірі | 3 | 2 | 1 | - |
| Жуалы | 280 | 125 | 154 | 1 |
| шағын | 267 | 115 | 151 | 1 |
| орта | 10 | 7 | 3 | - |
| ірі | 3 | 3 | - | - |
| Қордай | 633 | 163 | 441 | 29 |
| шағын | 605 | 140 | 436 | 29 |
| орта | 22 | 18 | 4 | - |
| ірі | 6 | 5 | 1 | - |
| Т.Рысқұлов | 359 | 132 | 227 | - |
| шағын | 340 | 115 | 225 | - |
| орта | 17 | 16 | 1 | - |
| ірі | 2 | 1 | 1 | - |
| Меркі | 377 | 121 | 255 | 1 |
| шағын | 354 | 104 | 249 | 1 |
| орта | 19 | 14 | 5 | - |
| ірі | 4 | 3 | 1 | - |
| Мойынқұм | 233 | 104 | 129 | - |
| шағын | 227 | 99 | 128 | - |
| орта | 5 | 4 | 1 | - |
| ірі | 1 | 1 | - | - |
| Сарысу | 257 | 112 | 143 | 2 |
| шағын | 240 | 96 | 142 | 2 |
| орта | 16 | 15 | 1 | - |
| ірі | 1 | 1 | - | - |
| Талас | 281 | 133 | 148 | - |
| шағын | 265 | 118 | 147 | - |
| орта | 14 | 14 | - | - |
| ірі | 2 | 1 | 1 | - |
| Шу | 492 | 151 | 340 | 1 |
| шағын | 476 | 137 | 339 | - |
| орта | 14 | 12 | 1 | 1 |
| ірі | 2 | 2 | - | - |

2015 жылғы қаңтар-сәуірдегі тауарлар мен қызметтердің өткізілу көлемі

| | Бөлшек сауда | | Қоғамдық тамақтандырудың тауар айналымы, млн. теңге | млн. теңге |
|---------------|---|-------------------------------------|---|---|
| | бөлшек сауда көлемі-барлығы, млн. теңге | 2014 жылғы тиісті кезеңге, пайызбен | | Көтерме сауданың тауар айналымы, млн. теңге |
| Облыс бойынша | 52 994,1 | 109,6 | 2 524,7 | 49 219,4 |
| Тараз қ. | 43 761,2 | 113,1 | 2 196,7 | 36 242,2 |
| Байзақ | 520,9 | 134,4 | 11,6 | 416,3 |
| Жамбыл | 425,7 | 75,2 | 30,0 | 4 225,3 |
| Жуалы | 480,3 | 115,2 | 14,5 | 319,3 |
| Қордай | 3 150,8 | 100,4 | 95,5 | 4 999,6 |
| Т.Рысқұлов | 689,2 | 104,9 | 21,9 | 30,5 |
| Меркі | 993,2 | 88,9 | 25,2 | 1 672,2 |
| Мойынқұм | 111,3 | 100,9 | 11,4 | - |
| Сарысу | 270,4 | 95,5 | 8,4 | 4,0 |
| Талас | 372,9 | 120,7 | 9,0 | - |
| Шу | 2 218,2 | 103,6 | 100,5 | 1 310,0 |

2015 жылғы сәуірдегі күнкөрістің ең төменгі деңгейінің шамасы

| | Орта есеппен халықтың жан басына шаққанда, теңгемен бір айға есептегенде | Пайызбен | | Орташа республикалық күнкөрістің ең төменгі шамасымен ара салмағы, пайызбен |
|---------------|--|------------|-------------------------|---|
| | | өткен айға | өткен жылғы желтоқсанға | |
| Облыс бойынша | 17 173 | 100,3 | 102,5 | 90,20 |
| Тараз қ. | 16 785 | 99,8 | 102,4 | 88,17 |
| Байзақ | 17 278 | 100,4 | 103,5 | 90,76 |
| Жамбыл | 17 755 | 101,0 | 102,7 | 93,26 |
| Жуалы | 17 323 | 101,7 | 103,6 | 90,99 |
| Қордай | 16 442 | 100,8 | 103,0 | 86,36 |
| Т.Рысқұлов | 17 538 | 99,9 | 102,4 | 92,12 |
| Меркі | 16 877 | 100,1 | 101,4 | 88,65 |
| Мойынқұм | 19 005 | 100,6 | 103,0 | 99,83 |
| Сарысу | 19 048 | 101,6 | 103,1 | 100,05 |
| Талас | 17 523 | 99,6 | 101,8 | 92,04 |
| Шу | 17 262 | 99,4 | 102,1 | 86,50 |

Жамбыл облысының статистика департаменті/Тараз, 2015
2015 жылғы қаңтар-сәуірдегі Жамбыл облысының әлеуметтік-
экономикалық дамуы
Бөлімдердің мазмұнына жауапты қызметкерлер

| Бөлімнің атауы | Жауапты қызметкерлердің аты-жөні | Байланыс телефоны |
|---|----------------------------------|----------------------|
| Жамбыл облысының әлеуметтік-экономикалық жағдайы туралы | Пак Н.Ф. | 45-64-22 55-50-82 |
| Өнеркәсіп өндірісі | Баратова М. | 45-62-14 |
| Ауыл шаруашылығы | Жакипова А. | 45-65-87 |
| Негізгі капиталға салынған инвестициялар | Кузнецова Р.И. | 45-62-14 |
| Кәсіпорындар статистикасы | Шымырбаева А.Қ. | 43-17-87 |
| Көлік Сауда | Оспанова А.О. | 45-66-17 |
| Жалпы ішкі өнім Шағын және орта кәсіпкерліктің мониторингі Қаржы жүйесі | Ким Е.Л. | 45-93-62 |
| Бағалар | Сайлыбекова Г.М. | 45-72-25 |
| Еңбек рыногы | Шумилова Л.Т. | 43-44-78 |
| Халықтың ақшалай табыстары | Айдарханова У.С. | 43-44-78 |
| Әлеуметтік-демографиялық көрсеткіштер | Әлімқұлов С.Ж. | 45-74-34 |